



Admonter 
NATURE'S FAVOURITE DESIGNER

NATURE'S
FAVOURITE
DESIGNER



HOLZ IST, WAS ES IST.

Urwüchsig, lebendig und zeitlos schön.
Ein Material, das wie kein anderes
Atmosphäre des Wohlfühlens schafft.
Vorausgesetzt, es wird so verarbeitet,
wie es sich gehört.

Mit dem Auge für Details.
Der Freude über seine Eigenheiten.
Und dem Wissen, wie Wirkung
und Widerstandskraft durch
beherztes Handwerk vollends
zur Geltung gebracht werden.
So wie von Admonter.

Wo wir zwar das eine oder
andere Designgeheimnis pflegen,
in erster Linie aber
dem reinen Material vertrauen.
Das hat uns auch eine besondere
Zuschreibung eingebracht:
als der Natur liebster Designer.



UNSER PROGRAMM

ENTHÄLT: „PURE
FREUDE ÜBER
PURES NATURHOLZ

06 – 15 **ADMONTER,**
DER NATUR LIEBSTER
DESIGNER 16 – 87 **FLOORS**

NATURHOLZBÖDEN

88 – 105 **STAIRS** NATURHOLZ-
STIEGEN 106 – 147 **ELEMENTS**

NATURHOLZPLATTEN

Admonter



HERRLICH, DIESE LUFT. DIESE BERGE. DIESE WIESEN. DIESE WÄLDER.

*Admont liegt inmitten der Natur, am Fuße der Ennstaler Alpen,
gleich vis-à-vis der hoch aufragenden Haller Mauern.
Wo die Enns die Schlucht des Gesäuses im gleichnamigen
Nationalpark als wilder Fluss durchtost.
Wer das Glück hat, diese Gegend zu kennen, versteht sofort,
warum Admonter diese Natürlichkeit in sich trägt.*



WIR SIND
VON KLEIN AUF
MIT HOLZ
VERTRAUT.

*Wer in und rund um Admont groß wird, der kann gar nicht anders:
er wird von alleine zum Naturliebhaber.
Die Umgebung aus Bergen und Wäldern prägt ganz einfach.
Zur großen Freude von vielen Menschen weltweit, leben wir
diese Begeisterung dann aber auch gezielt aus: in hochveredelten
Naturholzprodukten für die anspruchsvolle Innengestaltung.*



UNSERE DESIGNER SIND NATURTALENTE.

*Sie heißen zum Beispiel Eiche, Lärche und Nussbaum.
Weil wir voll und ganz auf die Kreativität der Natur setzen.
Auf ihre harmonischen und nie gleichen Faserverläufe.
Auf ihre Farbvielfalt und die große atmosphärische Wirkung.*



UNSER DESIGNGEHEIMNIS NR. 1: **LANGE ARBEITSZEITEN.**

*Der Baum wächst nicht schneller,
wenn man an ihm zieht.
Deshalb lassen wir ihm die Zeit, um zu
einem mächtigen Stamm zu werden.
Von geradem Wuchs und perfekter Dichte.
Nur solche verarbeiten wir
dann zu einem echten Admonter.*



EIN STANDORT MIT MAXIMALER BESTÄNDIGKEIT.

*Seit fast 1000 Jahren steht in Admont ein Stift der Benediktiner.
Sie waren es auch, die 1972 den Holzverarbeitungsbetrieb
Stift Admont, kurz STIA, gründeten,
das Unternehmen hinter der Marke Admonter. Bis heute
sind sie unverändert dessen Eigentümer.
Grundsolides Wirtschaften ist für sie selbstverständlich.
Das gibt sowohl den Menschen, die hier
arbeiten, als auch den Produkten, die sie herstellen,
höchst mögliche Stabilität.*



Eine Marke der
STIA Holzindustrie GmbH

Admonter 
NATURE'S FAVOURITE DESIGNER



FLOOR **S**



DAS
NATURHOLZ
BODEN
PROGRAMM

EICHE 20 – 41
LAUBHOLZ 44 – 51
NADELHOLZ 54 – 61
SPECIALS 64 – 71



Eiche superbianco noblesse
gebürstet, natur geölt

*Privathaus Nürnberg / Deutschland
Project by Berschneider+Berschneider*



Eiche weiß rustic
gehobelt, natur geölt

*Privathaus Bayern / Deutschland
Project by Berschneider+Berschneider*





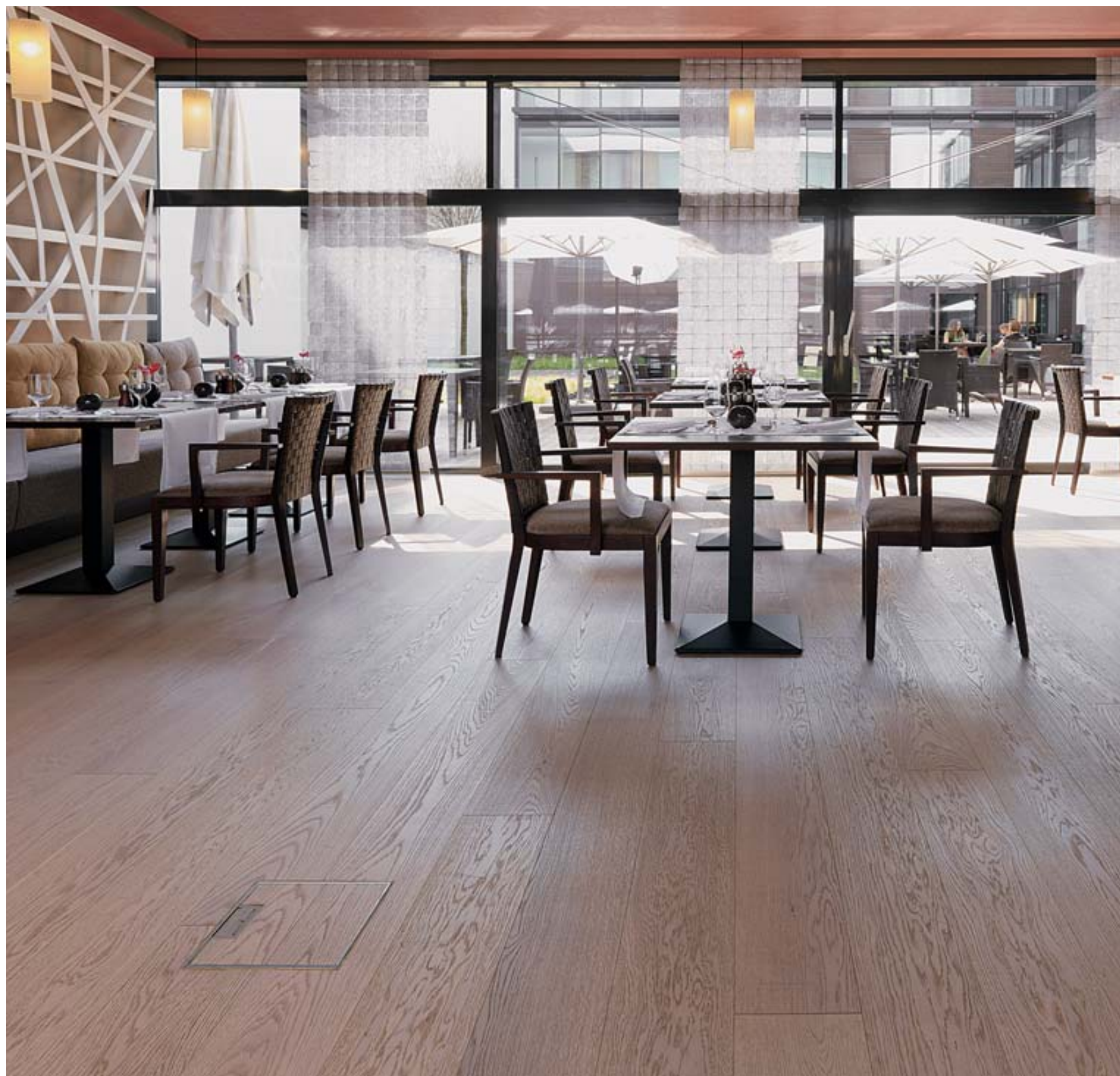
Eiche grey elegance
gebürstet, natur geölt

*Büro Händlmaier, Regensburg / Deutschland
Project by Berschneider+Berschneider*



Eiche medium weiß noblesse
gebürstet, natur geölt

*Hotel Linsberg Asia Spa, Bad Erlach / Österreich
Project by List General Contractor GmbH*



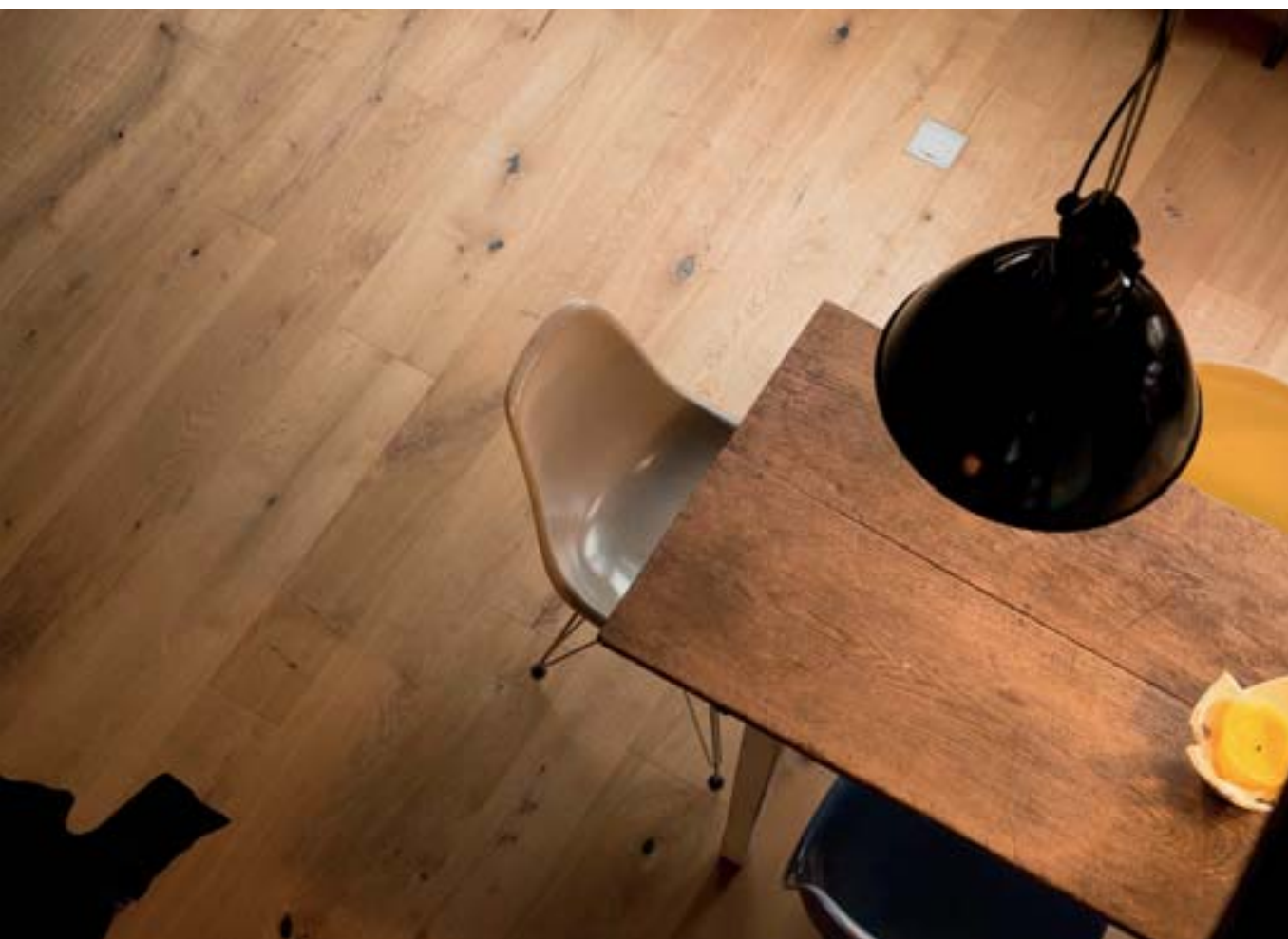


Eiche extra weiß elegance
gebürstet, natur geölt

*Privathaus Toronto / Kanada
Project by moncer.com*



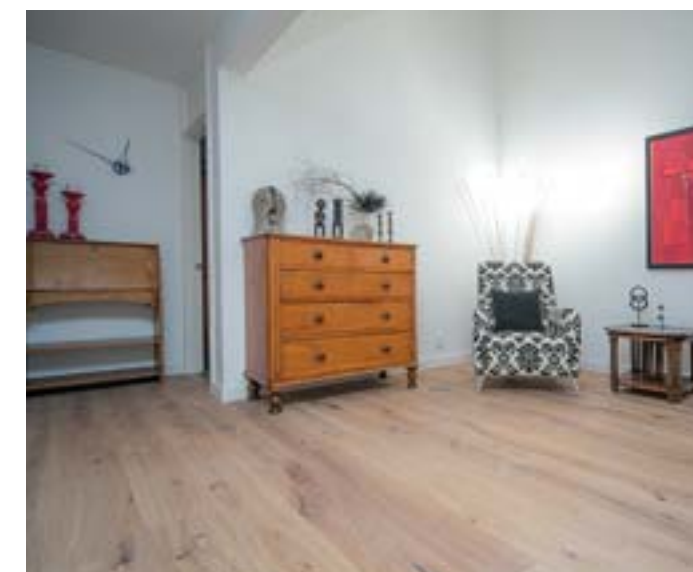
DIE **LANDHAUSDIELE**
IST EIN HANDFESTES STÜCK
NATUR. VON GROSSER
URSPRÜNGLICHKEIT.
UND MANCHMAL
BEACHTLICHER LÄNGE.
AUCH DIE HOLZBÖDEN
DER ALTEN WOHN-
UND BAUERNHÄUSER
UNSERER ALPINEN
UMGEBUNG SIND SO
BESCHAFFEN.
HEUTE FINDEN WIR DIE
ADMONTNER LANDHAUSDIELE
ABER GENAUSO IN
CITYLOFTS, RESTAURANTS,
JA SELBST AUF FLUGHÄFEN.
WEIL SIE WUNDERBAR
IN DIE ZEIT PASST,
DEN WUNSCH NACH
PUREN MATERIALIEN
UND DESIGNANSPRÜCHEN
ABSOLUT ERFÜLLT ■



Eiche rustic
gebürstet, natur geölt

*Altes Gefängnis - Privatwohnung Straubing / Deutschland
Project by Architekten Bast + Ascherl*





Eiche stone rustic
alpin, natur geölt

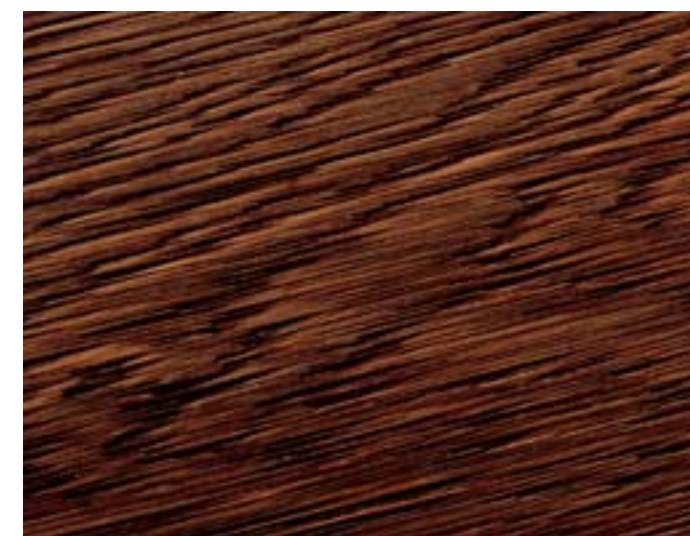
Privathaus Auckland / Neuseeland



Eiche noblesse
mit kundenspezifischer Oberfläche
gebürstet, natur geölt

Privatwohnung Zürich / Schweiz






Eiche medium noblesse
gebürstet, natur geölt

Premium Living St. Johann im Pongau / Österreich



Eiche dunkel noblesse
gebürstet, natur geölt

Privathaus Triboltingen / Schweiz

A photograph of a dense forest. In the foreground, several large, moss-covered tree trunks stand prominently. A small stream flows through the forest floor, creating a small waterfall over mossy rocks. The background is filled with tall, thin trees and a thick canopy of green leaves, with sunlight filtering through the branches.

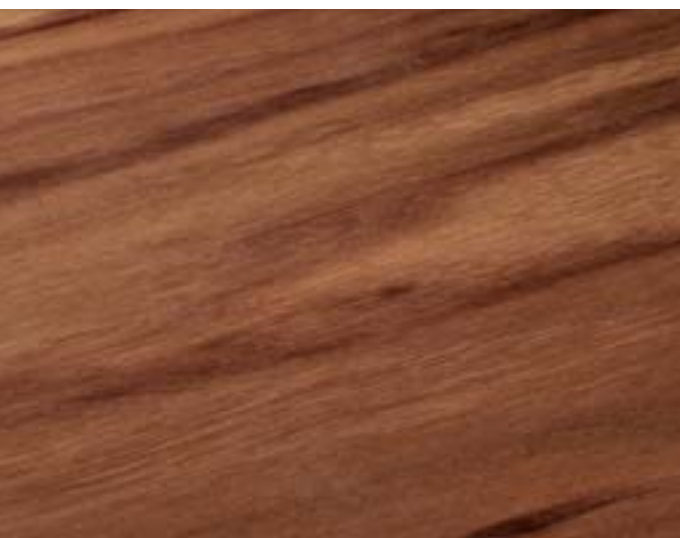
DIE **NATUR**
SCHLIESST IHRE
LIEFERVERTRÄGE
NUR MIT DEM
AB, DER SIE
WERTSCHÄTZT,
HEGT UND PFLEGT.

*Admonter bezieht sein Holz am liebsten aus den Forstrevieren
ringsum, in allen Fällen aber aus nachhaltig bewirtschafteten Wäldern.
Erkennbar an dem internationalen Zertifikat PEFC.
Dort darf nur so viel entnommen werden, wie jedes Jahr nachwächst.*



Kanadische Ahorn noblesse
geschliffen, matt lackiert

Sony Shop London, England



Nussbaum elegance
geschliffen, natur geölt

Park Hyatt Washington DC, USA - Presidential Suite
Project by arrigoniwoods.com
Design - tonychi and associates @ tonychi.com
Photograph - Eric Laignel





Esche dunkel basic
gebürstet, natur geölt

Privathaus Lassing / Österreich



Robinie dunkel rustic
antico, natur geölt

*Privatwohnung Prag / Tschechien
Project by Studio TEK TEK*

UNSER DESIGNGEHEIMNIS NR. 2:

Wir
machen
keine
halben
Sachen

Bei Qualität sind wir kompromisslos.

Unsere Produkte müssen auf den Millimeter passen.

Und wo das lebendige Holz die Eigenschaft hat,

sich zu verziehen, gleichen wir das mit

mehrschichtigem Aufbau und Verlegekonzepten

vorsorglich aus.



Lärche Marrone rustic
antico, natur geölt

Chalet Wallis / Schweiz



Lärche alt weiß basic
gebürstet, natur geölt

LAGACIO Mountain Residence, Alta Badia / Italien





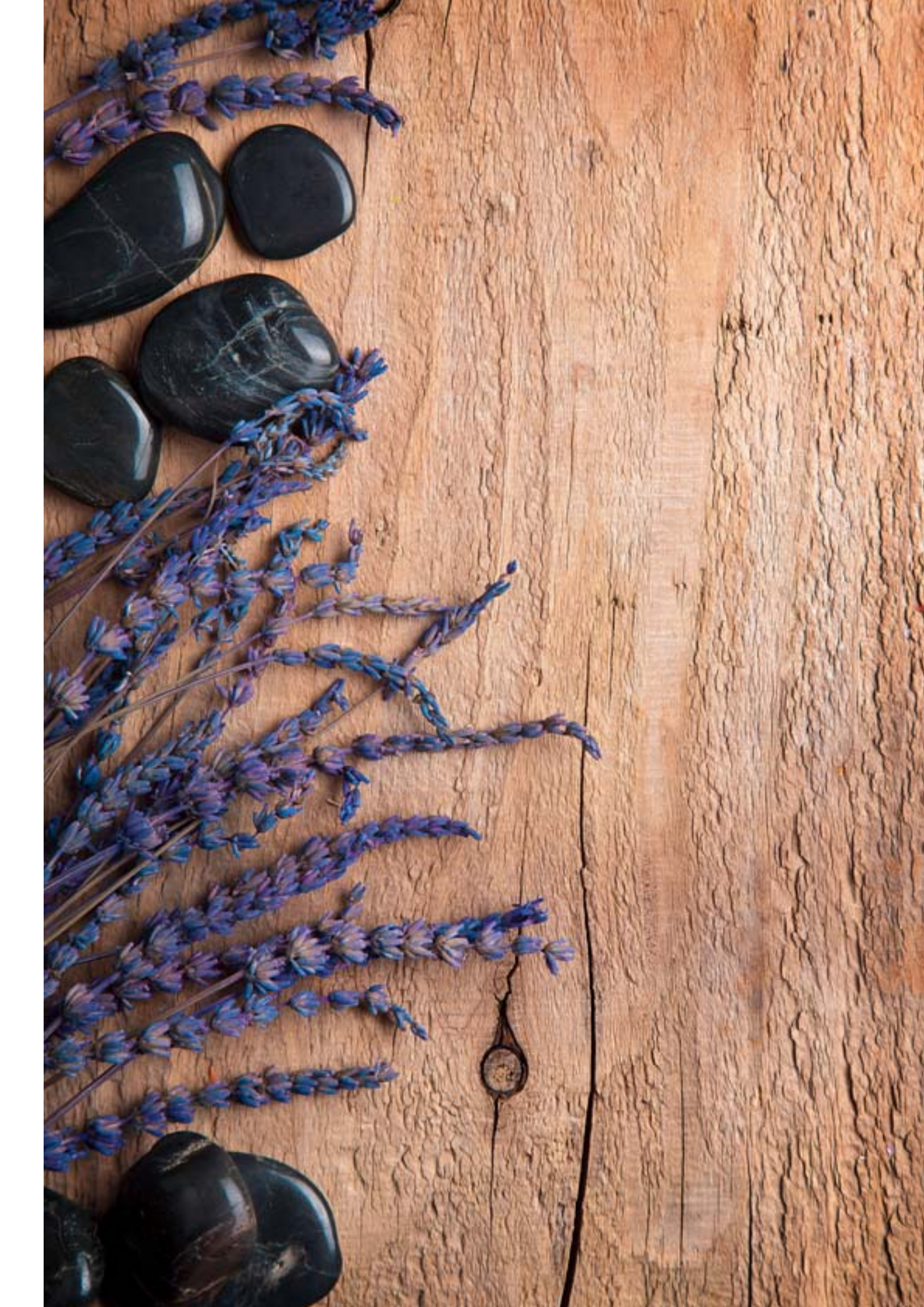
Douglasie weiß basic
gebürstet, natur geölt

Privathaus Toronto / Kanada
Project by moncer.com



Lärche basic
gebürstet, natur geölt

Großarler Hof, Großarl / Österreich



UNSER DESIGN- GEHEIMNIS NR. 3: HOLZ ATMEN LASSEN, „DIE OBERFLÄCHE AM BESTEN SO **PFLEGEN**, WIE DIE EIGENE HAUT.

Holz macht ein gutes Raumklima. Weil es Feuchtigkeit aufnimmt und abgibt. Darum macht eine natur geölte Oberfläche gesteigerten Sinn. Die Poren werden offen gehalten, die natürliche Schönheit bleibt gewahrt, die zwangsläufige Patina bei Holz kommt noch besser zur Geltung. Weil es manchmal aber auch Sinn macht, besonders widerstandsfähige Varianten zu wählen, bieten wir auch Oberflächen mit UV-Öl und mattem Lack.



Eiche alpino rustic
gebürstet, natur geölt

*Privathaus Dingolfing / Deutschland
Project by Peter Rudolf Innenarchitekt*





Lärche alt weiß rustic robust
natur geölt

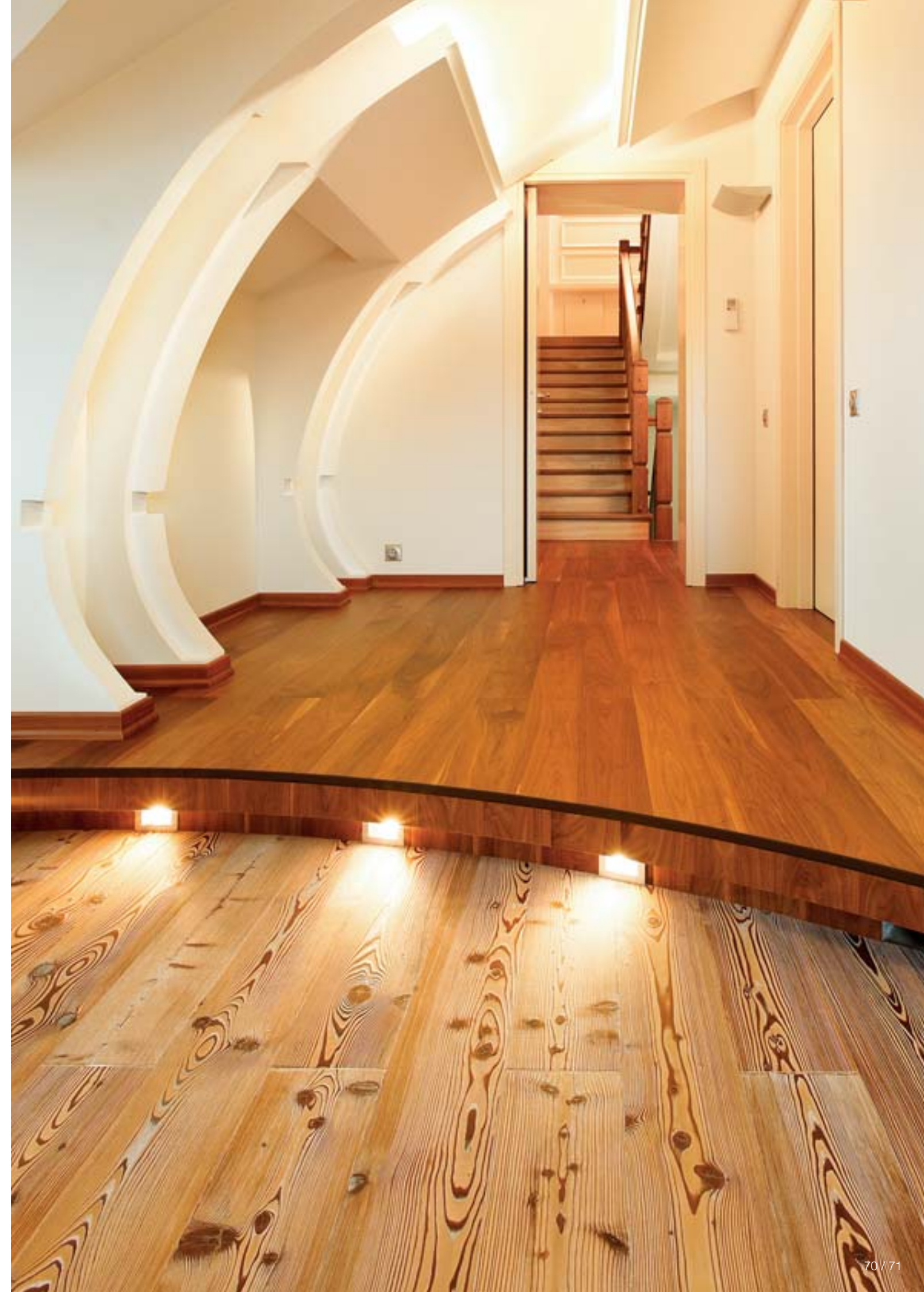
*Landhotel zum Bad, Krün / Deutschland
Project by Raumkunst-Werdenfels*





Eiche medium noblesse
mit kundenspezifischer Oberfläche
natur geölt

Privathaus Toscana / Italien



Lärche Grigio rustic
antico, natur geölt

Privatloft Moskau / Russland

WAS ADMONTER NATURHOLZBÖDEN NEBEN DESIGN NOCH AUSZEICHNET: DER KLUGE **DREISCHICHT-AUFBAU,** EINFACHE **VERLEGESYSTEME** UND **DIELENLÄNGEN** VON SMALL BIS XXLONG.

Das Non-Plus-Ultra der Stabilität

Bei Admonter FLOORS verhindert ein 3-schichtiger Vollholzaufbau das natürliche Verziehen des Holzes. Gleich starke Deck- und Rückseiten von jeweils ca. 3,6 mm halten die einwirkenden Kräfte im Verhältnis. Das kluge Prinzip dahinter: Zug und Gegenzug.
Die querlaufende Mittellage stabilisiert die Diele zusätzlich noch in der Breite.



Verlegesystem Nut & Feder



Verlegesystem lock-it

Die Decklage.

Nur gut sortierte Hölzer verdienen es, als Decklage eines Admonters zu dienen. Sie beträgt bei Nadelhölzern sowie bei Laubhölzern ca. 3,6 mm.

Die leichte Fase.

Diese verstärkt längs- und stirnseitig die optische Wirkung jeder einzelnen Diele und hebt den einzigartigen Landhausdielencharakter besonders hervor.

Die querliegende Mittellage.

Minimiert Wölbungen in der Breite und stabilisiert die Decklage.

Der Gegenzug.

Besteht wahlweise aus Laubholz oder aus Nadelholz und sorgt so für ein ausbalanciertes Kräfteverhältnis.

Diese Varianten stehen zur Wahl:

3-Schicht-Aufbau mit Deck- und Rückseite (Zug und Gegenzug) aus Laubholz.

Die grundsolideste Option.
Mit einer Gesamtstärke von 15 mm.

3-Schicht-Aufbau mit Nadelholzurückseite.

Ein Stabilitätsgarant. Mit einer Gesamtstärke von 15 mm.

3-Schicht-Aufbau mit Nadelholz-Schäl furnier.

Gesamtstärke 13 mm

2-Schicht-Aufbau zur vollflächigen Verklebung.

Optimal bei Renovierungen, wenn ein neuer Boden von geringer Stärke gefragt ist. Gesamtstärke 10 mm.

FORMAT MUSS MAN IN JEDEM FALL HABEN

FLOORs gibt es in Dielenlängen von 590 mm bis 5000 mm.
Unterteilt in drei Formatgruppen:

small

mit Längen ab 590 mm bis 1200 mm. Geeignet zur Fischgrätverlegung mit dem kleinsten Stab bis hin zur Dielenoptik für kleine Räume mit großer Wirkung.

classic

Der buchstäbliche Dielenklassiker
von Admonter in der Länge von 1850 bis 2400 mm.

xxlong

Für große Räume und eine besondere Wirkung.
Dielenlängen bis zu 5000 mm eröffnen überragende Gestaltungsoptionen.

Zusätzliche Wahlmöglichkeiten bieten auch noch die variierenden Breiten der Dielen.

Die Formate reichen hier von 100 bis 325 mm.

Diese breite Auswahl hat einen guten Grund: Unterschiedliche Formate verleihen Räumen ein jeweils anderes Flair.
Wir wollen maximale Gestaltungsfreiheit bieten und jeden Wunsch erfüllen.

NIE UM DIE PERFEKTE LÖSUNG VERLEGEN

Admonter FLOORs gibt es in allen marktüblichen Verlegesystemen:

- **Klassisches Nut & Feder-Profil.**
Bewährt seit Jahrzehnten und gerade bei großformatigen Dielen die beste Lösung.
- **Leimloses Verlegesystem lock-it.**
- **Klebeparkett**
für Fischgrätverlegung und kleinere Räume. 3 unterschiedliche Formate – vom kleinen Stab bis hin zum großzügigen Landhausdielen-Format stehen hier zur Auswahl.

Alle Admonter Naturholzböden können sowohl schwimmend verlegt, als auch vollflächig verklebt werden. Eine Ausnahme bildet hier der Klebeparkett, dessen Namensgebung bereits eine vollflächige Verklebung ankündigt.

DIE STRUKTUR PRÄGT



geschliffen

Seit vielen Jahren der Standard bei Naturholzböden. Die Oberfläche erscheint durch den Schliff elegant, das Holz ist vollkommen eben, Vertiefungen werden ausgeglichen.



gebürstet

Weichere Holzteile werden ausgebürstet. So erhält der Boden eine plastische Oberfläche. Die pure Sinnlichkeit von Holz wird auf einmalige Art sicht- und spürbar.



gehobelt

Durch eine Hobelung in Faserrichtung entsteht eine spürbare Wellung. Speziell Barfuß-Geher dürfen sich auf das Erlebnis Naturholzboden freuen.

DIE WIRKUNG



cross

Eine kräftige Längs- und Querbürstung macht den Boden mit den Sohlen erlebbar und verleiht ihm zudem eine ansprechende Optik.



alpin

Die Hobelung kombiniert mit starkem Bürsten quer zur Faser verleihen den Dielen besonderen Charakter.



antico

3D-gebürstet und mit zusätzlichen Alterungsspuren versehen. Das ergibt nagelneue Böden mit der einnehmenden Patina von Jahrzehnten. Und obendrein mit dem Vorteil besonders widerstandsfähig und strapazierbar zu sein.

OBERFLÄCHEN

Als lebendiges Material aus der Natur ist Holz atmungsaktiv.

Es hat den großen Vorteil, Feuchtigkeit aufzunehmen und abzugeben.

So wirkt es ausgleichend auf das Raumklima ein.

Die Wahl der Oberfläche beeinflusst diese Eigenschaft.

Weil jede Art eine unterschiedliche Pflege verlangt und anders belastbar ist, gibt es für FLOORs ein breites Spektrum davon:

natur geölt

100 % natürliche Öle halten die Poren des Holzes offen.

Der gesundheitsfördernde Aspekt des Raumklimas kommt hier voll zur Geltung.

Regelmäßig und richtig gepflegt, bekommt die Oberfläche

eine natürliche Patina von außerordentlicher Widerstandskraft.

UV geölt

Der Auftrag besteht hier aus 60 % natürlich nachwachsenden Bestandteilen.

Eine gute Wahl, wenn das ursprüngliche Erscheinungsbild mit

geringem Pflegeaufwand und erhöhter Widerstandskraft kombiniert werden soll.

matt lackiert

Durch die lackierte Oberfläche erscheinen die Dielen dezent matt.

Die Poren des Holzes sind geschlossen. Damit ist es äußerst widerstandsfähig, und völlig unkompliziert in der Pflege.

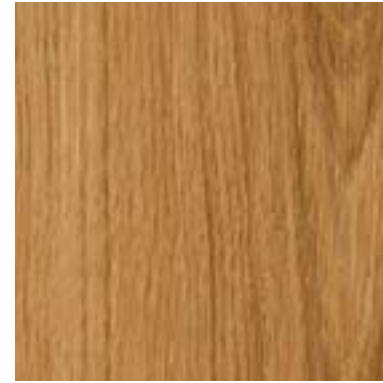
UNSER FARBEN- SPIEL IN **EICHE**



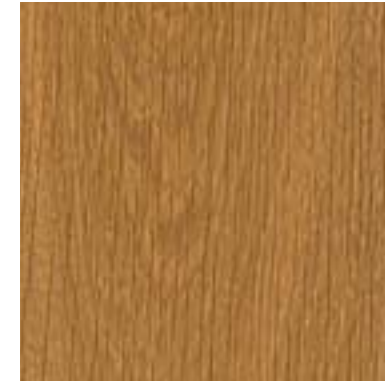
Eiche extra weiß



Eiche superbianco



Eiche



Eiche Mountain



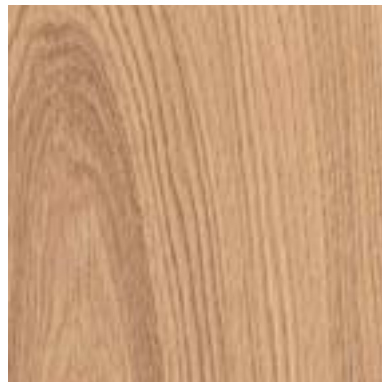
Eiche Ignis



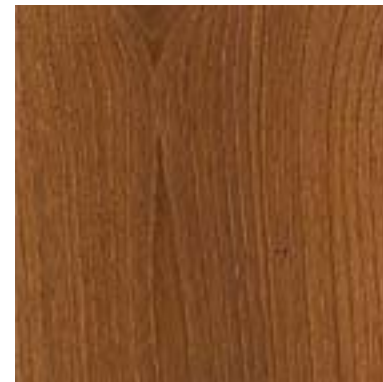
Eiche weiß



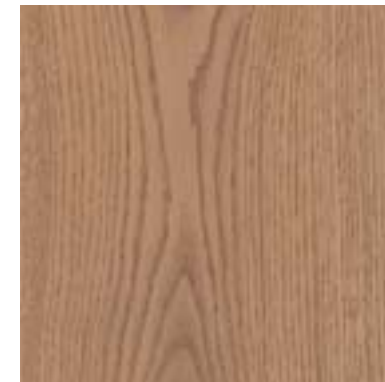
Eiche gekalkt



Eiche stone



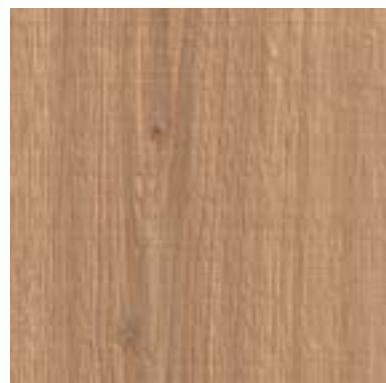
Eiche medium



Eiche Mountain weiß



Eiche medium weiß



Eiche Salis



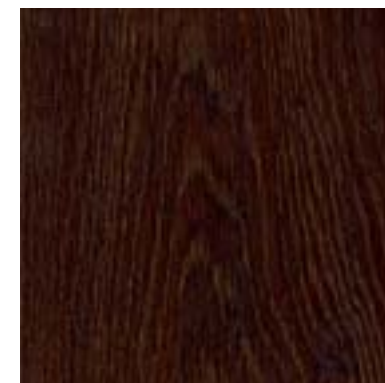
Eiche Lapis



Eiche Montes



Eiche grey



Eiche dunkel



Eiche dunkel extrem

UNSER FARBENSPIEL IN **LAUBHOLZ**



Ahorn



Kanadische Ahorn



Esche



Esche oliv weiß



Esche medium



Nussbaum



Esche Marrone



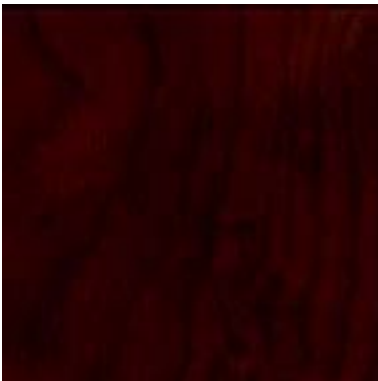
Esche oliv



Buche



Kirschbaum



Buche dunkel

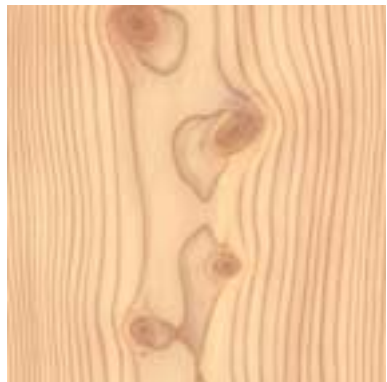


Esche dunkel



Robinie dunkel

UNSER FARBENSPIEL IN **NADELHOLZ**



Lärche weiß



Lärche alt weiß



Lärche



Lärche Marrone



Douglasie weiß



Fichte weiß



Lärche gelaugt weiß



Lärche gelaugt



Lärche alt



Zirbe weiß



Kiefer



Zirbe

UNSER FARBENSPIEL MIT **SPECIALS**



Lärche sägerau



Eiche schwarz relief



Buche dunkel gewellt



Lärche Grigio



Eiche sägerau



Eiche robust



Eiche braun robust



Eiche caramel



Eiche medium gekalkt



Eiche dunkel gekalkt



Eiche alpino



Eiche Chameleon weiß



Eiche Chameleon schwarz



Lärche alt robust



Lärche alt weiß robust



Lärche alt schwarz robust .



Eiche Chameleon candy



Eiche 2bond Rift



Eiche 2bond twin

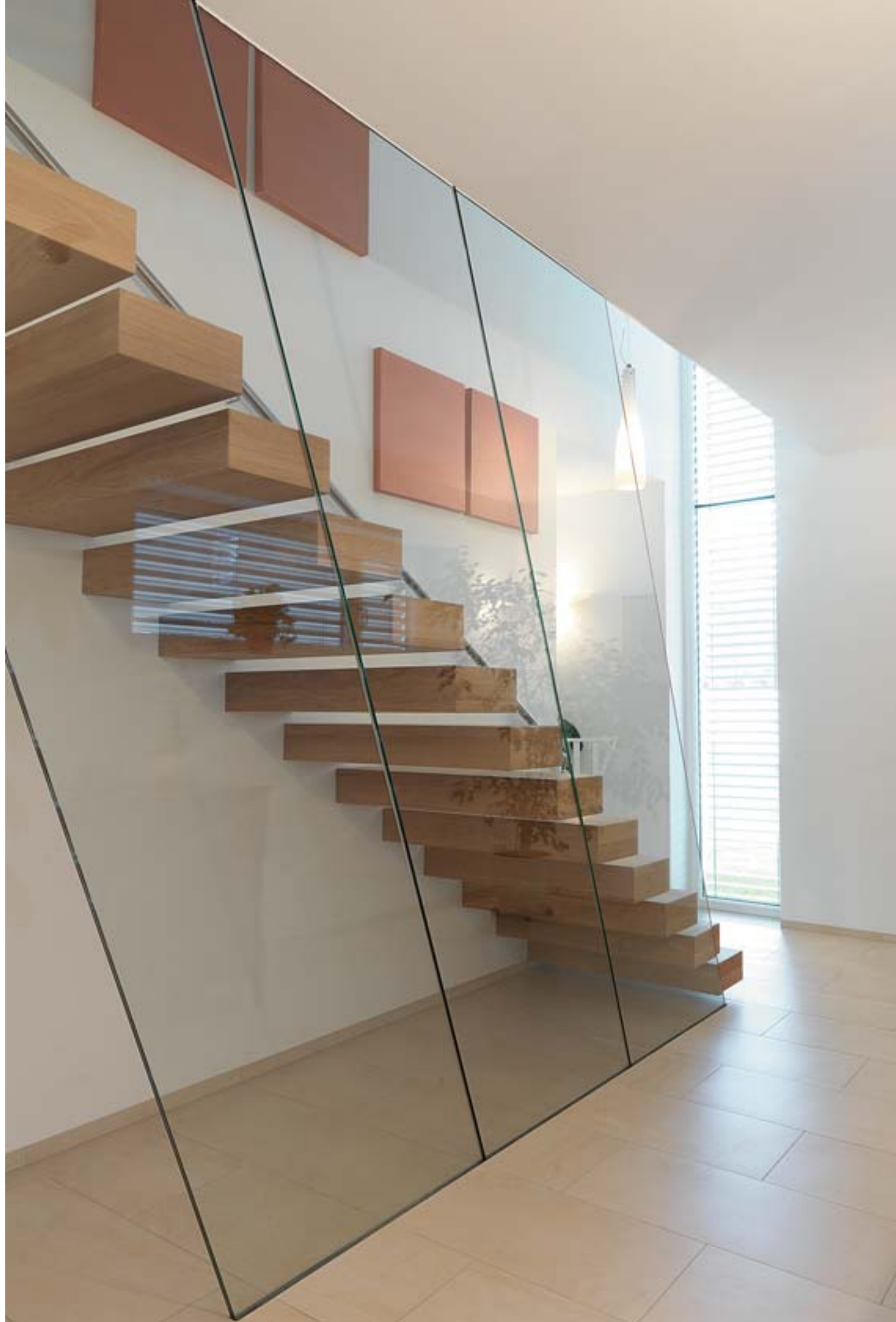


STAIRS



DAS
NATURHOLZ
STIEGEN
PROGRAMM

LAUBHOLZ 92 – 99
NADELHOLZ 102 – 105



Eiche weiß noblesse
gebürstet, natur geölt

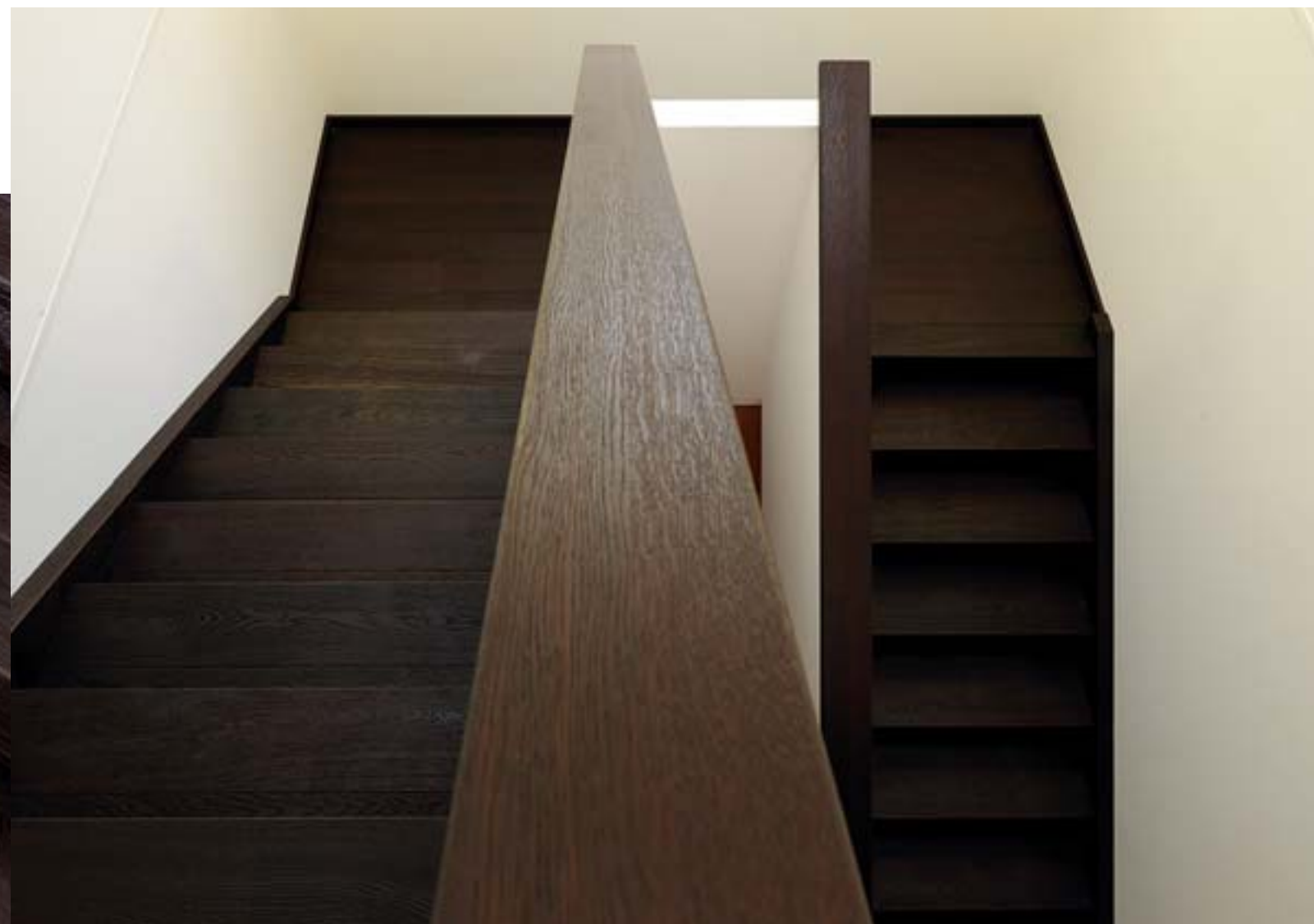
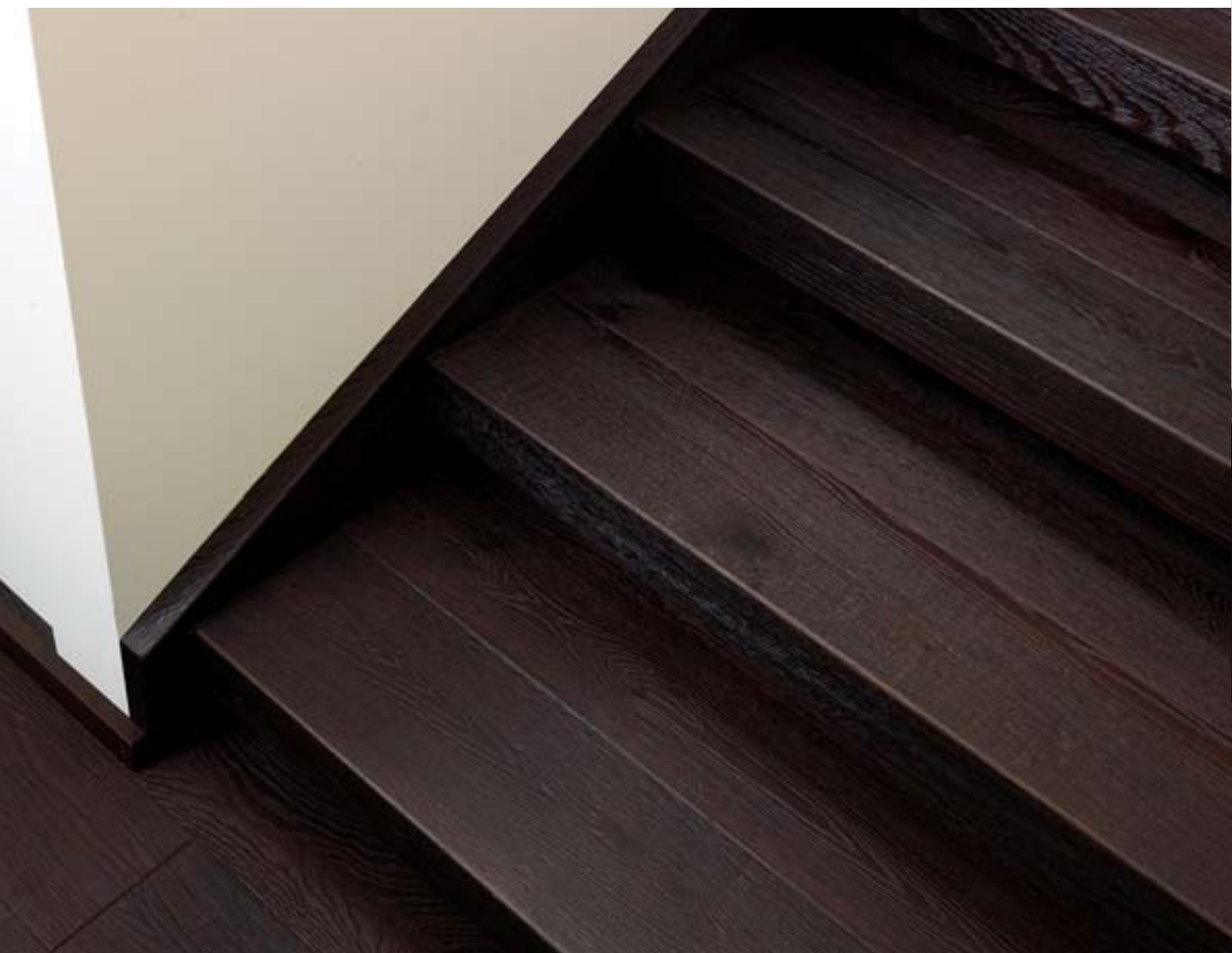
Privathaus Knittelfeld / Österreich



Eiche grey elegance
gebürstet, natur geölt

*Büro Händlmaier Regensburg / Deutschland
Project by Berschneider+Berschneider*





Eiche dunkel rustic
antico, natur geölt

Firmengebäude STIA Admont / Österreich

Esche noblesse

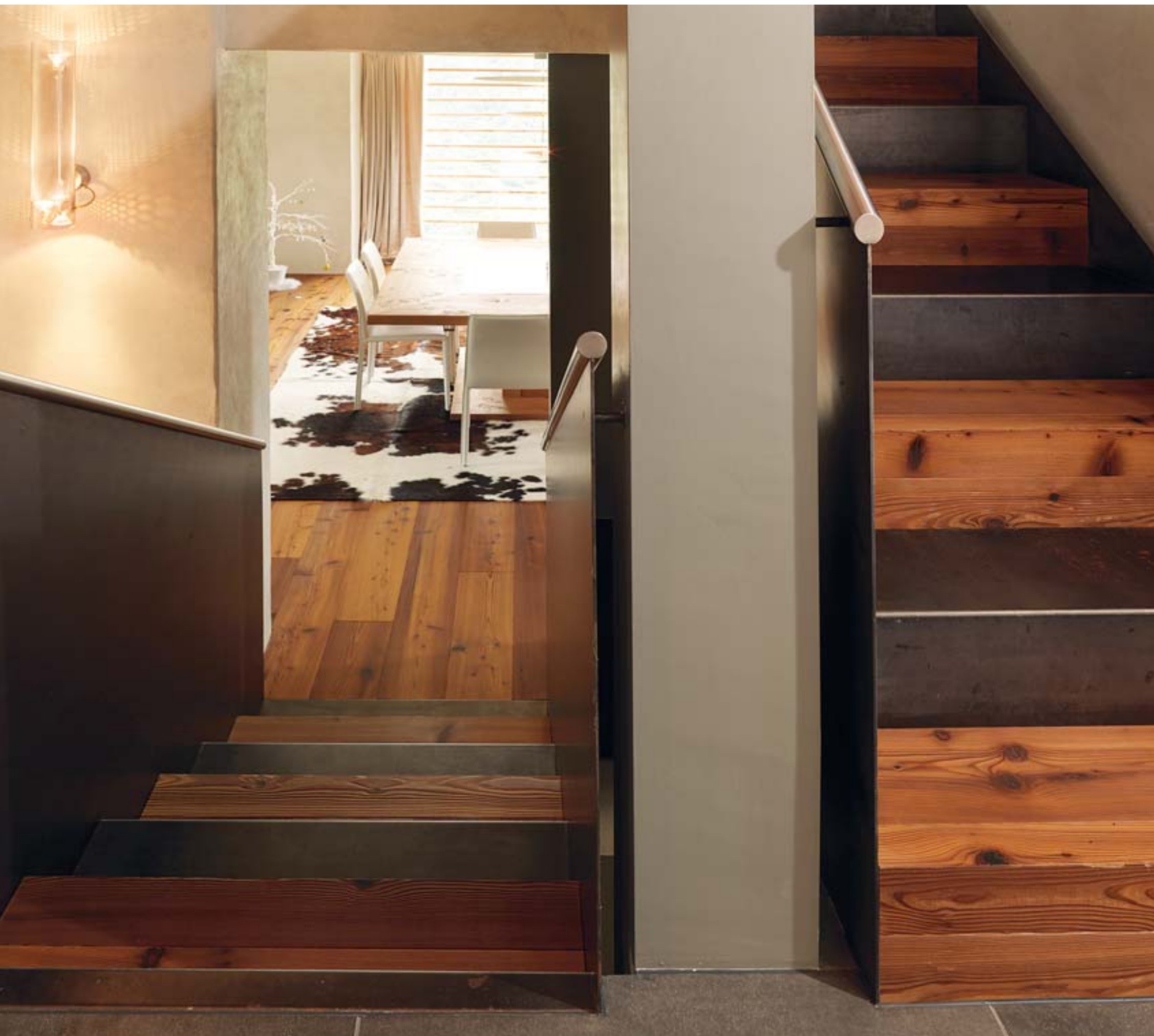
*Privathaus London / England
Project by tintab.com*





DER KURZE WEG
IST LÄNGERFRISTIG
DER WEITAUS
BESSERE.

*Der Waldreichtum in der Gegend von Admont
und in Österreich generell, erleichtert es:
Das rohe Holz kommt auf sehr kurzen Lieferwegen zu uns.
Bei Holzarten, die nicht in unseren Breiten vorkommen,
achten wir ebenso auf den Routenplaner.
Weniger zurückgelegte Kilometer sind gut für die Umwelt.*



Lärche Marrone rustic
antico, natur geölt

Chalet Wallis / Schweiz



Lärche basic

*Privathaus London / England
Project by tintab.com*







DAS
NATURHOLZ
PLATTEN
PROGRAMM

LAUBHOLZ 110 – 117
NADELHOLZ 120 – 127
CUBE 130 – 135



Eiche
gebürstet, natur geölt

*Privathaus Neumarkt / Deutschland
Project by Berschneider+Berschneider*



Eiche
gebürstet, natur geölt

Hotel Asam, Straubing / Deutschland



Ahorn weiß
geschliffen, natur geölt

*Parkettstudio STIA Schweiz, Diepoldsau / Schweiz
Project by Parkettstudio STIA Schweiz*



Eiche dunkel
kundenspezifische Oberfläche, natur geölt

*Chalet Mathon Ischgl-Mathon / Österreich
Project by Jäger Architektur ZT GmbH
NG Interior Design GmbH*



MAN
KANN ES
DREHEN UND
WENDEN,
WIE MAN WILL:

TROPENHOLZ
IST NUR IN
DEN TROPEN
AM RICHTIGEN
PLATZ.

Zirbe, Fichte, Eiche oder Esche.

Beim Durchforsten unserer Holzarten fällt auf:

Exotische Hölzer sind keine darunter. Das halten wir bewusst so.

Weil uns trotz Regenwaldschutzes dunkle Hölzer aber

durchaus gefallen, bieten wir eine ökologische Alternative dazu:

thermobehandeltes heimisches Holz.



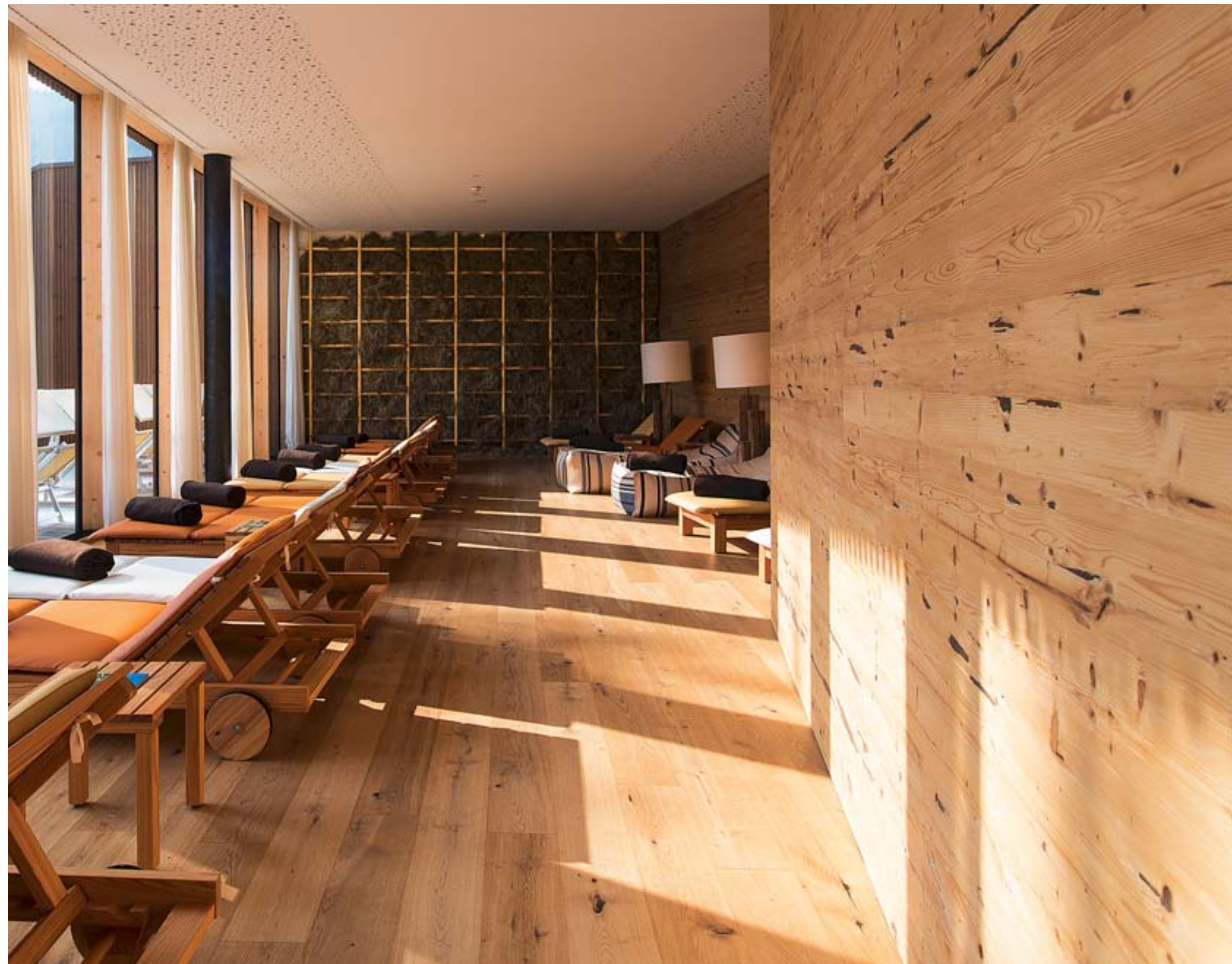
Lärche weiß
gebürstet, natur geölt

Alpinhotel Pacheiner, Gerlitz / Österreich



Altholz gehackt

Hotel Falkensteiner, Schladming / Österreich





Altholz sonnenverbrannt


*Hotel Zhero, Ischgl-Kappl / Österreich
Project by Jäger Architektur ZT GmbH und NG Interior Design GmbH
Restaurant zum Wildschütz, Garmisch / Deutschland*



Zirbe weiß
gebürstet, natur geölt

Alpinhotel Pacheiner, Gerlitzen / Österreich





UNSER DESIGN-
GEHEIMNIS NR. 4:
**BESONDER-
HEITEN
AUSSPIELEN.**
WIR LASSEN
UNGEHOBELTEN
TYPEN IHREN
UREIGENEN
CHARAKTER.

*Gehackt, längs und quer gebürstet oder alpin.
So ursprünglich und lebendig sind mitunter die Strukturen unserer
Oberflächen. Die Sinnlichkeit des Holzes wird so sicht- und spürbar.
Wer es lieber mit gehobelten Typen zu tun hat,
braucht sich nicht zu sorgen.
Diese stehen natürlich genauso zur Auswahl.*



CUBE Lärche weiß

Hotel Restaurant Marktplatz, Herisau / Schweiz





CUBE Altholz sonnenverbrannt

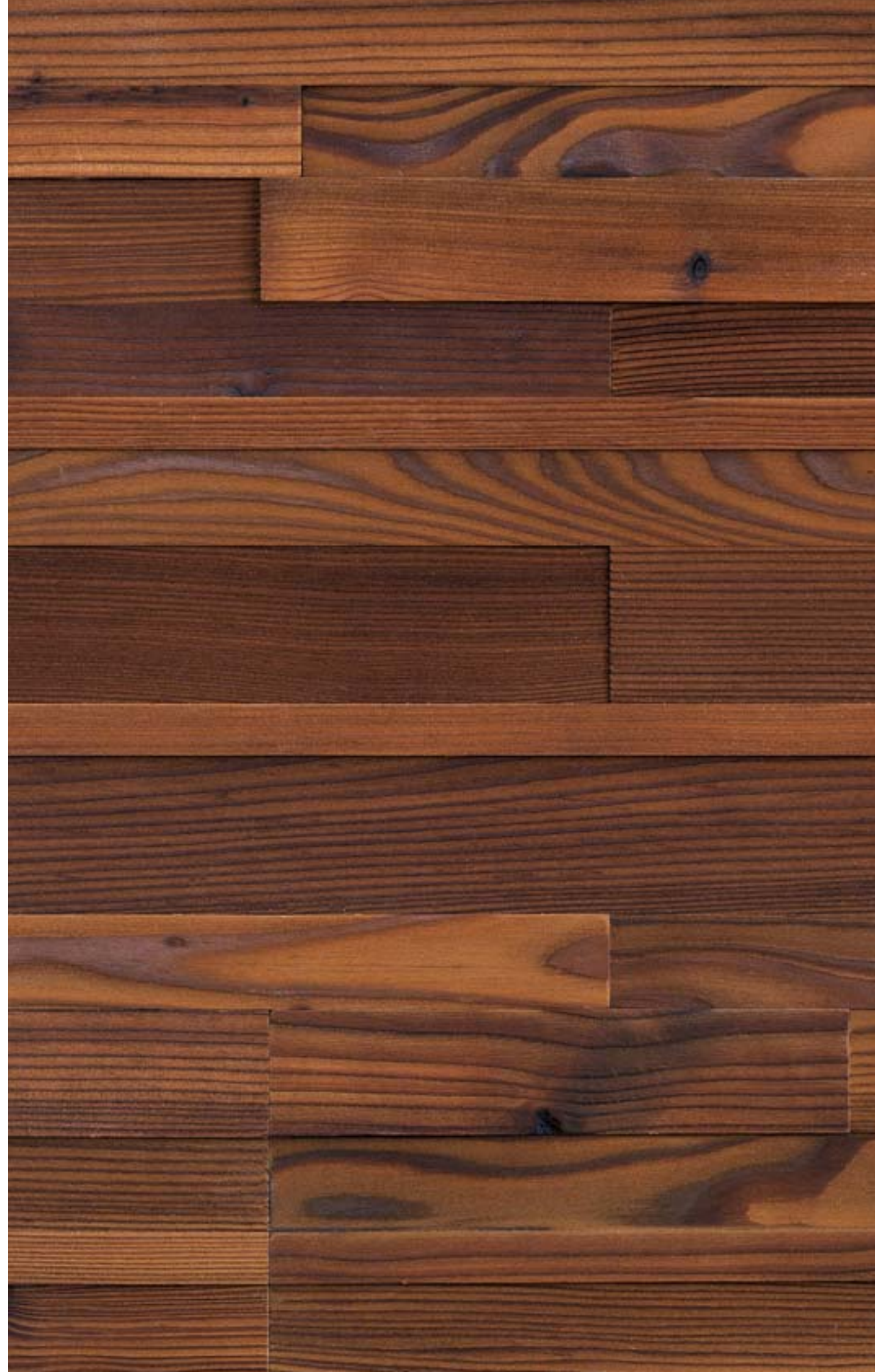
Parkettstudio STIA Schweiz, Diepoldsau / Schweiz



CUBE Lärche dunkel

*Privatloft / Russland
Design by Elena Sarykh*

Firmengebäude STIA Admont / Österreich





Vorsortierung des Rohmaterials



Händische Qualitätskontrolle

BEI UNS IST HOLZ
NACHWEISLICH IN
GUTEN HÄNDEN.

DAS BEWEISEN WIR
MIT NICHT WENIGER ALS
**15 HÄNDISCHEN
QUALITÄTSKONTROLLEN.**
SO VIEL PERSÖNLICHE
AUFMERKSAMKEIT MUSS SEIN.
VON DER **PENIBLEN
VORSORTIERUNG** DES
ROHMATERIALS ÜBER
DIE **LAUFENDE KONTROLLE**
DER SORTIERUNG BIS
ZUR **FINALEN
ÜBERPRÜFUNG** VOR
DER AUSLIEFERUNG.



SAUNA LAND- SCHAFTEN

*Nur eine von vielen Anwendungen
von Admonter ELEMENTs,
aber eine, die dafür prädestiniert ist.
Ob für Zuhause oder im größeren Stil:
Die Verbindung von Naturholz und Design
sieht einfach schweißtreibend gut aus.
Mit Fichte, Altholz Fichte,
Zirbe und sonnenverbranntem Altholz
stehen vier besonders
atmosphärische Hölzer zur Wahl.*



Fichte



Altholz Fichte



Zirbe



Altholz sonnenverbrannt

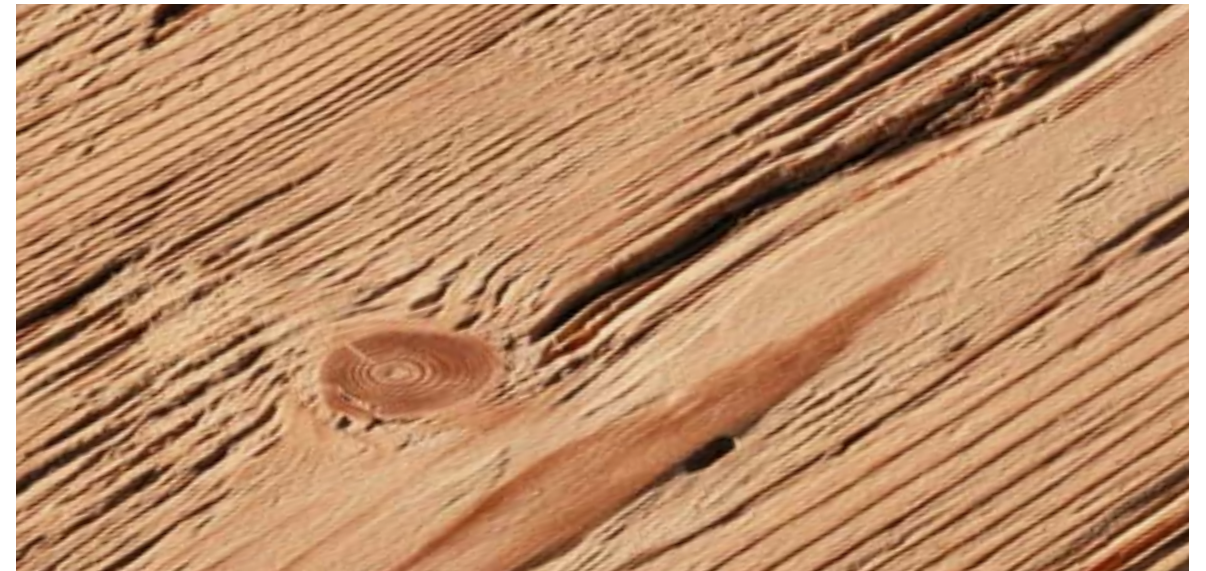
JEDE
ATMOSPHERE
LEBT VON
DER **STRUKTUR.**



gehobelt



gebürstet



gehackt



cross



alpin

MITTELLAGEN



Nadelholz mit Nadelholz-Mittellage



Laubholz mit Nadelholz-Mittellage



Laubholz mit Laubholz-Mittellage



Laubholz mit Sperrholz-Mittellage



Laubholz mit 5-Schicht-Nadelholz-Mittellage

ERHÄLTliche STÄRKEN UND MITTELLAGEN

| | |
|--------------------------------|---|
| Zirbe | 19mm NH; 40mm 5S |
| Zirbe alt | 19mm NH; 40mm 5S |
| Fichte | 12mm NH; 15mm NH; 19mm NH; 22mm NH; 24mm NH; 27mm NH; 42mm NH |
| Fichte gehackt | 19mm NH |
| Fichte alt | 19mm NH |
| Mocca Fichte | 19mm NH |
| Mocca Fichte gehackt | 22mm NH |
| Sibirische Lärche | 15mm NH; 19mm NH; 24mm NH; 27mm NH; 42mm NH |
| Gebirglärche astrein | 19mm NH; 40mm 5S |
| Gebirglärche astig | 15mm NH; 19mm NH; 24mm NH; 27mm NH; 40mm 5S; 42mm NH |
| Gebirglärche gehackt | 19mm NH |
| Lärche alt | 19mm NH; 40mm 5S |
| Retro Platte | 19mm NH |
| Altholz Fichte | 19mm NH; 42mm 5S |
| Altholz gehackt H1 | 19 mm NH |
| Altholz gehackt H2 | 20mm NH |
| Altholz Wurmstich | 20mm NH; 42mm 5S |
| Altholz sonnenverbrannt | 22mm NH |
| Altholz Erle grau | 21mm NH |
| Ahorn | 12mm NH; 19mm NH, SH; 29mm NH, SH; 40mm 5S |
| Esche | 12mm NH; 19mm NH, SH, LH; 29mm NH, SH; 40mm 5S |
| Esche medium | 12mm NH; 19mm NH,SH; 29mm NH,SH; 40mm 5S |
| Esche dunkel | 12mm NH; 19mm NH,SH; 29mm NH,SH; 40mm 5S |
| Eiche | 12mm NH; 19mm NH,LH,SH; 29mm NH,SH; 40mm 5S |
| Eiche medium | 12mm NH; 19mm NH,SH; 29mm NH,SH; 40mm 5S |
| Eiche dunkel | 12mm NH; 19mm NH,SH; 29mm NH,SH; 40mm 5S |
| Buche | 12mm NH; 19mm NH, SH; 29mm NH, SH; 40mm 5S |
| Kirschbaum | 12mm NH; 19mm NH; 29mm NH; 40mm 5S |
| Nussbaum | 12mm NH; 19mm NH; 29mm NH; 40mm 5S |
| Robinie dunkel | 12mm NH; 19mm NH,SH; 29mm NH,SH; 40mm 5S |

LH = Laubholz

NH = Nadelholz

SH = Sperrholz

5S = 5-Schicht

LAUB HOLZ



Ahorn



Esche



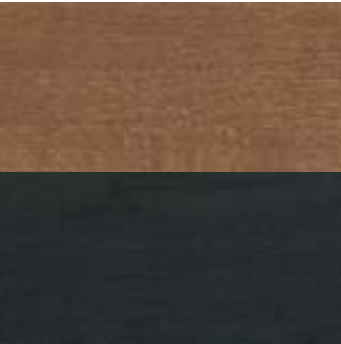
Eiche



Buche



Esche medium & dunkel



Eiche medium & dunkel



Kirschbaum



Nussbaum



Robinie dunkel



Altholz Erle grau

NADEL HOLZ



Zirbe



Zirbe alt



Fichte



Fichte alt



Mocca Fichte



Sibirische Lärche



Gebirgslärche



Lärche alt



Altholz



Altholz Wurmstich



Altholz sonnenverbrannt

CUBE



Cube Lärche weiß



Cube Zirbe weiß



Cube Zirbe



Cube Eiche



Cube Eiche medium



Cube Lärche dunkel



Cube Nussbaum



Cube Altholz sonnenverbrannt



Cube Altholz Erle grau



EXKLUSIV
BY ADMONTER



Naturholz und Design sind ein schönes Paar. Wenn sie in einem Raum zusammentreffen, liegt sofort etwas ganz Besonderes in der Luft: ein einnehmendes, wunderbares Flair. Das kann jeder sehen, spüren und – bei Holz ist das so – auch riechen. Wir finden, mit Augenzwinkern, das verdient ein eigenes „Gütesiegel“: Flairtrade.

ELEMENT^S

STAIR^S

FLOOR^S

EINFACH AUSGE- ZEICHNET



Ökologisch unbedenklich. Ein gutes Gefühl, in einem wohltuenden Umfeld zu leben – und das in jeder Hinsicht: Das IBR-Gütesiegel, verliehen vom unabhängigen Institut für Baubiologie in Rosenheim, garantiert die gesundheitliche und ökologische Unbedenklichkeit unserer Produkte.



Der Natur zuliebe. Das Holz, aus dem ein Admonter gefertigt wird, stammt ausschließlich aus Wäldern mit nachhaltiger Forstwirtschaft. Sie garantiert die Pflege der Artenvielfalt von Tieren und Pflanzen und die Bewahrung des natürlichen Lebensraumes mit hohem Erholungswert.



EU konforme Sicherheit. Mit dem CE-Kennzeichen belegt Admonter, dass alle Produkte den grundlegenden Sicherheits- und Gesundheitsrichtlinien des europäischen Wirtschaftsraums entsprechen. Bitte beachten Sie die Details dazu unter www.admonter.at



Für den besonderen Anspruch. Admonter ist im Brandverhalten gem. ÖNORM EN 13501-1:2007 großteils in die Euroklasse C_{fl}-s1 klassifiziert. Ein Wert für den besonderen Anspruch im Objekt. Details dazu finden Sie unter www.admonter.at.



Ausschließlich aus Österreich. Wir nehmen unsere Verantwortung ernst: Um die hohe Qualität der Produkte und die Arbeit unserer Mitarbeiter zu sichern, produzieren und veredeln wir ausschließlich in Österreich. Jetzt und in Zukunft.



30 Jahre Garantie. Auf alles, was wir verantworten, geben wir 30 Jahre Garantie. Genauer gesagt: auf verdeckte Mängel des Bodens, die auf Material- und Herstellungsfehler beruhen. Geprüfte Sicherheit. Alle Admonter Produkte sind mit dem CE-Kennzeichen ausgewiesen, d.h. dass diese Produkte mit den produktspezifischen Normen übereinstimmen.

WIR GEHEN DEN
VERMEINTLICHEN
VORTEILEN
VON FORMALDEHYD
NICHT AUF DEN LEIM.
DIE VON
UNS VERWENDETEN
VERBINDUNGS-
STOFFE SIND
GÄNZLICH FREI
DAVON.
UND DAMIT ZU
100% GESUNDHEITS-
VERTRÄGLICH.



GOOD TO KNOW

Admonter – ein lebenslanger Begleiter, der gibt und nimmt!
Admonter ist und bleibt ein reiner Naturwerkstoff, der auch über die Jahre, wie wir Menschen, gehegt und gepflegt werden will.
Hier ein paar kleine Tipps für eine dauerhafte Werterhaltung des Holzes.

- *Admonter ist ein reiner Naturwerkstoff, der bei regelmäßiger und richtiger Pflege mit der Zeit noch an Schönheit gewinnt. Eingehende Ratschläge zu Haltbarkeit und Strapazierfähigkeit finden Sie in jedem 4.-8. Admonter-Paket oder auf www.admonter.at*
- **Natürliche Farbveränderungen:** Bei veredeltem Naturholz wie Admonter kommt es mit der Zeit zu natürlichen Farbveränderungen. Dabei werden je nach Intensität der Sonneneinstrahlung helle Hölzer dunkler und dunkle Hölzer heller. Dieser Effekt ist speziell in den ersten drei bis sechs Monaten am intensivsten. Unser Rat: Legen Sie etwaige Teppiche erst sechs Monate nach der Verlegung auf.
- **Fußbodenheizung:** Alle Admonter FLOORS - außer Buche - sind bestens für den Einsatz auf Fußbodenheizungen geeignet. Dies gilt sowohl für Warmwasserheizsysteme als auch für elektrische Heizsysteme. Zu den Details berät Sie Ihr kompetenter Fachhändler sehr gerne.

DAS GUTE
IST SO NAH:
www.admonter.at





WAS **ADMONTER**
SO BESONDERS MACHT:
DER **NATURNAHE**
ENTSTEHUNGSSORT, DAS HOLZ AUS
NACHHALTIGER FORSTWIRTSCHAFT,
HÄNDISCH KONTROLLIERTE
QUALITÄTSSARBEIT UND
ZEITLOSES **DESIGN**, DAS ÜBERALL
ATMOSPHERE SCHAFFT.

Admonter – Eine Marke der STIA Holzindustrie GmbH
Sägestraße 539, 8911 Admont, Austria
Telefon: +43 (0) 3613-3350-0, Fax: +43 (0) 3613-3350-119
E-mail: info@admonter.at, www.admonter.at

UNSER KOMPETENTER **PARTNER**BETRIEB

Impressum:

Herausgeber:

STIA Holzindustrie GmbH

Admont

Auflage 04/2014 – 60.000 Stück

*Druckfehler, produktionstechnische Änderungen
und Farbabweichungen vorbehalten*



*Admonter legt Wert auf umweltschonende
und nachhaltige Produktion.
Diese Broschüre wurde auf chlorfreiem Papier
und unter Einhaltung höchster
ökologischer Standards produziert.*