

# FORUM *doors*

DAS MAGAZIN FÜR SCHÖRGHUBER SPEZIALTÜREN AUSGABE 2013





HOTELS HYATT REGENCY DÜSSEL-  
DORF 25HOURS IM ÜBERSEE-  
QUARTIER HAMBURG HILTON  
GARDEN INN FRANKFURT HILTON  
FRANKFURT AIRPORT MOTEL ONE  
BERLIN HAUPTBAHNHOF UND  
BERLIN SPITTELMARKT JOHANN  
LAFERS STROMBURG RITZ-CARL-  
TON WOLFSBURG NHOW-HOTEL  
BERLIN STEIGENBERGER GRAND-  
HOTEL HANDELSHOF LEIPZIG  
WELLNESS OVERSUM VITAL  
RESORT WINTERBERG HOTEL VILLA  
HONEGG SCHWEIZ SCHLOSS  
ELMAU BAYERN OVERSUM VITAL  
RESORT WINTERBERG HOTEL VILLA  
HONEGG SCHWEIZ KULTUR  
KÖLNER DOM APOSTOLISCHE  
NUNTIATUR BERLIN RAUTEN-  
STRAUCH-JOEST-MUSEUM KÖLN  
MUSEUM BRANDHORST MÜNCHEN  
KONZERTHAUS AM GENDARMEN-  
MARKT BERLIN NEUES MUSEUM  
BERLIN MUSEUM DER BILDENDEN  
KÜNSTE LEIPZIG SCHLOSS DRES-  
DEN SEMPEROPER DRESDEN ALTE  
OPER FRANKFURT OPER CHEMNITZ

# FORM FOLGT FANTASIE!

OPER LA FENICE Venedig MUSEUM  
BRANDHORST MÜNCHEN  
RENOVIERUNG BUNDESMINISTE-  
RIUM FÜR UMWELT, NATURSCHUTZ  
UND REAKTORSICHERHEIT (BMU)  
BERLIN HOFBRAUHAUS MÜNCHEN  
KURSAAL BERN KONZERTHAUS AM  
GENDARMENMARKT BERLIN NEUES  
MUSEUM BERLIN MUSEUM DER  
BAYERISCHEN KÖNIGE HOHEN-  
SCHWANGAU SPORT SPORTAUS-  
BILDUNGSZENTRUM MÜLLIMATT  
SCHWEIZ ALLIANZ ARENA  
MÜNCHEN O2 WORLD  
BERLIN OLYMPIASTADION BERLIN  
MANNHEIM ARENA SCHALKE  
ARENA GELSENKIRCHEN KLINIKEN  
AKK LUFTHAFEN, HAMBURG  
KINDERKLINIK DER UNIVERSITÄT  
ULM UNIVERSITÄTSKLINIKUM  
HAMBURG-EPPENDORF

Viele Wünsche, ungewöhnliche  
Ideen, steigende Anforderungen,  
andere Materialien, individuelles  
Design, innovative Technologien.  
Jedes neue Projekt bringt neue  
Herausforderungen, und  
Schörghuber setzt alles daran,  
all das möglich zu machen.  
In enger Partnerschaft mit allen  
Projektbeteiligten und mit unse-  
rem ganzen Können. Denn bei  
uns folgt die Form der Fantasie.

Brandschutz	Rauchschutz	Schallschutz
		

Mit bauaufsichtlichen Zulassungen für die Feuerwiderstandsklassen T30/EI30, T60/EI60, T90/EI90 und T120/EI120 in über 30 Modellreihen deckt Schörghuber alle Anforderungen ab. Die Türen können mit zahlreichen Ausstattungen sowie weiteren Funktionen kombiniert werden.

Die Kombination von Brandschutz und Rauchschutz kann Leben retten. Über 20 Modellreihen sind mit Rauchschutzanforderungen RS-1 und RS-2 nach DIN 18095 / DIN EN 1634-3 geprüft und zugelassen. Nach individuellen Anforderung sind weitere Schutzfunktionen möglich.

In besonders sensiblen Bereichen muss wirksamer Schallschutz gewährleistet sein. Schörghuber Schallschutztüren erreichen Prüflaborwerte von  $R_{w,P}$  32, 37, 42, 45, 48, 50 und sogar 57 dB. In jedem gewünschten Stil, auch mit Lichtöffnungen und weiteren Funktionen.

Einbruchschutz	Strahlenschutz	Beschusshemmung
		

Wenn es um Einbruchsicherheit geht, können Schörghuber Spezialtüren mit den einbruchhemmenden Widerstandsklassen WK 2 / RC 2 bis WK 4 / RC 4 ausgerüstet werden. Dabei sind alle Ausstattungen und Kombinationen wie Panikfunktion, Lichtöffnungen, Automatik etc. möglich.

Um wirksam vor Röntgen-, Gamma- oder Elektronenstrahlung zu schützen, können Strahlenschutz Türen mit Bleigleichwerten bis 6 mm ausgerüstet werden. Individuell gestaltete Holzoberflächen oder Verglasungen integrieren die Türen optisch in die Innenarchitektur.

Sicherheit muss man einer Tür nicht ansehen, denn auch die beschusshemmende Widerstandsklasse M3 (Kaliber 44 Magnum, Schussentfernung 3m) lässt sich stilgerecht und unauffällig integrieren. Beste Beispiele sind das Hotel Adlon und das Reichstagsgebäude.

Nassraum	Feuchtraum	Objekt
		

Für Innenräume wie Schwimmbäder oder andere Nassbereiche hat Schörghuber eine Türkonstruktion ohne Holz- bzw. Holzwerkstoffe entwickelt. Komplettsysteme mit korrosionsgeschützten Beschlägen, kreative Designs, HPL-Oberflächen, Oberteile, verglaste Lichtausschnitte und Brandschutz T30 sind möglich.

Auch für Räume mit kurzfristiger Feuchteinwirkung, in denen die Tür-oberflächen, -kanten und -unterkanten stark beansprucht werden, bietet Schörghuber Komplettlösungen. Auf Wunsch ein- oder zweiflügelig, als Volltür, mit Lichtausschnitt, Oberteil, Schallschutzfunktion und angesogener PU-Kante.

Schörghuber Innentüren verbinden kreative Raumgestaltung mit hoher Beanspruchbarkeit (Klasse 4). Sie sind aus Holz oder Holzwerkstoffen, haben eine Vollspaneinlage, einen 4-seitigen Stabilisierungsrahmen und entsprechen standardmäßig Schichtholz-Klimaklasse II. Die universelle Verwendbarkeit ist gewährleistet.

## 1200 SEITEN INNOVATIVE LÖSUNGEN

Schörghuber Türen erfüllen alle relevanten Anforderungen im Baubereich. Das über 1200-seitige Spezialtüren-Handbuch informiert übersichtlich und umfassend über Türfunktionen, Lösungen und technische Details und ist ein unverzichtbares Nachschlagewerk für jeden Planer bzw. Anwender.

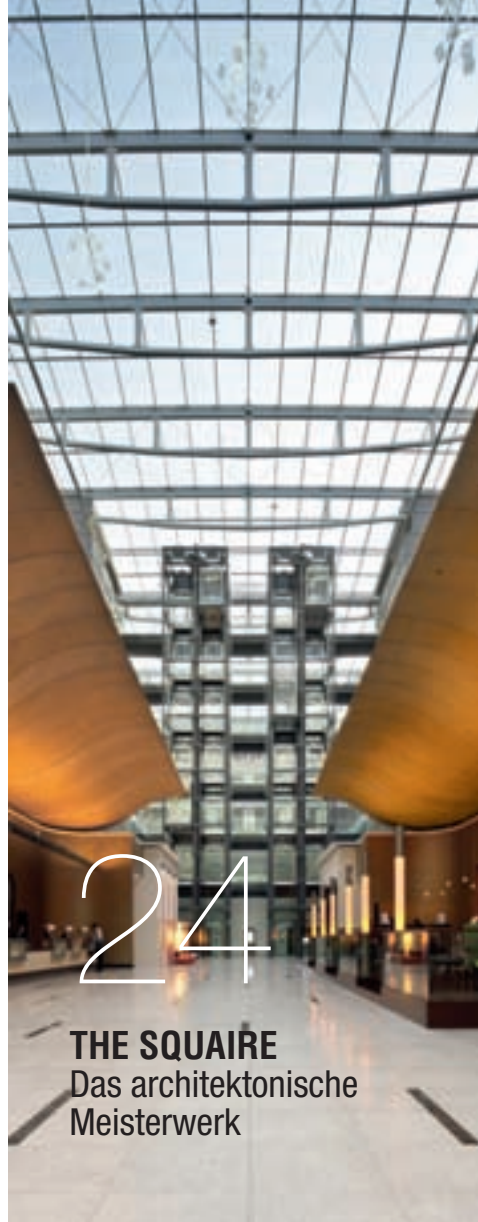
Schörghuber – ein Programm für alle Anforderungen.





14

**DIE LIEBE ZUM HAFEN**  
Industrie-Chic mit  
Top-Auszeichnungen



24

**THE SQUAIRE**  
Das architektonische  
Meisterwerk



40

**SCHLOSS ELMAU**  
Hideaway, Wellnessoase,  
Kulturgut.

## 8 **Hotels**

- 10 Hyatt Regency Düsseldorf  
Sternstunden im MedienHafen
- 14 25hours Hamburg HafenCity  
Das 25hours ist Hafenfeeling pur
- 20 Hotel Villa Honegg, Schweiz  
Hideaway auf 914 Metern Höhe
- 24 **The SQUAIRE**  
Das Ufo ist gelandet
- 26 Hilton Frankfurt Airport  
Wohlfühloase in New Work City
- 28 Hilton Garden Inn  
Best Place for Business-People
- 34 **Trends**  
Farben, Formen und Gefühle
- 36 NHOW Berlin  
Starke Töne von der Spree

## 40 **Wellness**

- 41 Schloss Elmau  
Bayerisches Kulturgut neu interpretiert

- 44 Oversum Vital Resort  
Winterberg  
Das Luxusnest im Hochsauerland

## 48 **Kultur**

- 49 Museum Brandhorst  
Kunstabau und Baukunst
- 50 Neue Stadthalle Reutlingen  
Ein neuer Tempel für die Kultur
- 52 Kursaal Bern  
Starker Auftritt, perfekte Infrastruktur

## 54 **Renovierung**

- 55 Museum der bayerischen Könige  
Die neue Heimat der Wittelsbacher

64

**MOSKAU**  
Die Federation Tower



36

**NEUE (FARB)TÖNE AUS BERLIN**



56 **Hofbräuhaus München**  
Hier trifft sich die Welt

60 **Bundesministerium für Umwelt, Naturschutz und Reaktorsicherheit**  
Ökologisch auf ganzer Linie

64 **Federation Tower Moskau**  
Skyscraper der Luxusklasse

66 **Sport**

67 **Mehrfachsporthalle Mülimatt, Schweiz**  
Hier werden Visionen wahr

68 **Szene**  
Zwei Städte und ihre besten Türen

70 **Schulen**

71 **Staatliche Realschule Dachau**  
Die Sprache der Farbe

74 **Heinrich-Schütz-Schule**  
Meisterwerk der Neuen Sachlichkeit

76 **Lycée Technique de Lallange, Luxemburg**  
Nachhaltiges Bauen für besseres Lernen

78 **Starkenburger-Gymnasium**  
Von den 60ern in die Zukunft

80 **Kliniken**

81 **AKK Lufthafen Hamburg**  
Sieht gar nicht nach Krankenhaus aus

82 **Schörghuber**

82 **Nachhaltigkeit**  
Jeden Tag ein neuer Beweis

84 **Design<sup>3</sup>**  
Konzept, Beratung, Realisation

86 **Qualität**  
Sicherheit plus Design ohne Kompromisse

88 **Präzision**  
Hightech trifft echte Handwerkskunst

90 **Sicherheit**  
Härtetest im eigenen Brandlabor

92 **Support**  
Konsequent kundenorientiert

HYATT REGENCY  
 DÜSSELDORF  
 25HOURS IM  
 ÜBERSEEUQUARTIER  
 HAMBURG  
 OVERSUM VITAL  
 RESORT  
 WINTERBERG  
 HOTEL VILLA  
 HONEGG, SCHWEIZ  
 HILTON GARDEN INN  
 FRANKFURT  
 HILTON FRANKFURT  
 AIRPORT  
 MOTEL ONE BERLIN  
 HAUPTBAHNHOF  
 UND BERLIN  
 SPITTEL MARKT  
 JOHANN LAFER'S  
 STROMBURG  
 RITZ-CARLTON  
 WOLFSBURG  
 NHOW-HOTEL  
 BERLIN  
 STEIGENBERGER  
 GRANDHOTEL  
 HANDELSHOF  
 LEIPZIG

### Alles ist möglich

Hotels sind Erlebnisräume, Urlaubsziele, Businessstreffpunkte, Rückzugsorte, Genießeparadiese, Wohlfühloasen, Luxustempel, Stadtfluchten. Sie sind Inszenierungen, in denen Gäste die Hauptrollen spielen. Sie sind vielfältig und doch unverwechselbar.

Um all das aufs Schönste zu verwirklichen, braucht man Architekten und Interior-Designer mit Visionen. Und Spezialtüren, die auch technisch alles möglich machen.

Schörghuber kann es. Weltweit.

Von oben nach unten:

Hyatt Regency / Düsseldorf, Hotel Villa Honegg / Schweiz, Oversum Vital Resort / Winterberg



© Hotel Villa Honegg, Timo Schwach



© Ferienwelt Winterberg





*Sehr edel und extravagant: die Zimmertüren mit Maro-Ebenholz-Furnier. T30/RS Holz-  
zarge, Alpi-Lignum Maro-Ebenholz-Querfurnier glanzlackiert, 70 mm Türblattstärke, hochschal-  
ldämmend 45 dB Rw,P, Edelstahl-Spezialbeschläge, Zutrittskontrolle, integrierter Schließer.*



## ► HYATT REGENCY DÜSSELDORF

ARCHITEKTUR: SOP Architekten, Düsseldorf

INNENDESIGN: Büro FG Stijl, Amsterdam (Entwurfsplanung);  
Büro Studio Architects, Düsseldorf (Ausführungsplanung)

SPEZIALTÜREN: Schörghuber, Ampfing

T30, BS, RS, SD, VT, OT, NT, FT

# Sternstunden im MedienHafen

Auf einer Landzunge mitten im Rhein erheben sich die 65 Meter hohen Zwillingtürme des Hyatt Regency über das Düsseldorfer Szeneviertel MedienHafen. Die Architektur der beiden 19-stöckigen Türme ist zeitlos und spannend zugleich. Von drinnen bietet sich ein spektakulärer Blick auf den Rhein und die Düsseldorfer Skyline. Sternstunden erlebt der Gast auf jedem Quadratmeter dieses ultramodernen Luxushotels, das mit elegantem Design, 5-Sterne-Komfort und exquisiter Kulinarik verwöhnt. 1.250 hochwertige Spezialtüren, die hohe Anforderungen des auf Ökologie und Nachhaltigkeit ausgerichteten Hotels erfüllen, kommen von Schörghuber. Und so erhielt das Hyatt Regency als erstes Hotel deutschlandweit von der Deutschen Gesellschaft für Nachhaltiges Bauen e. V. das Gütesiegel in Form einer Silbermedaille.

Hyatt Regency, Speditionstraße 19,  
40221 Düsseldorf, 303 Zimmer / Suiten,  
[www.duesseldorf.regency.hyatt.de](http://www.duesseldorf.regency.hyatt.de)



**1 & 3** Schiebe- und Verbindungstüren bestehen durch edle Oberflächen und wertvolle Beschläge. **2** Nobel auch der Sanitärbereich mit dazu passenden hochwertigen Funktionstüren.



2



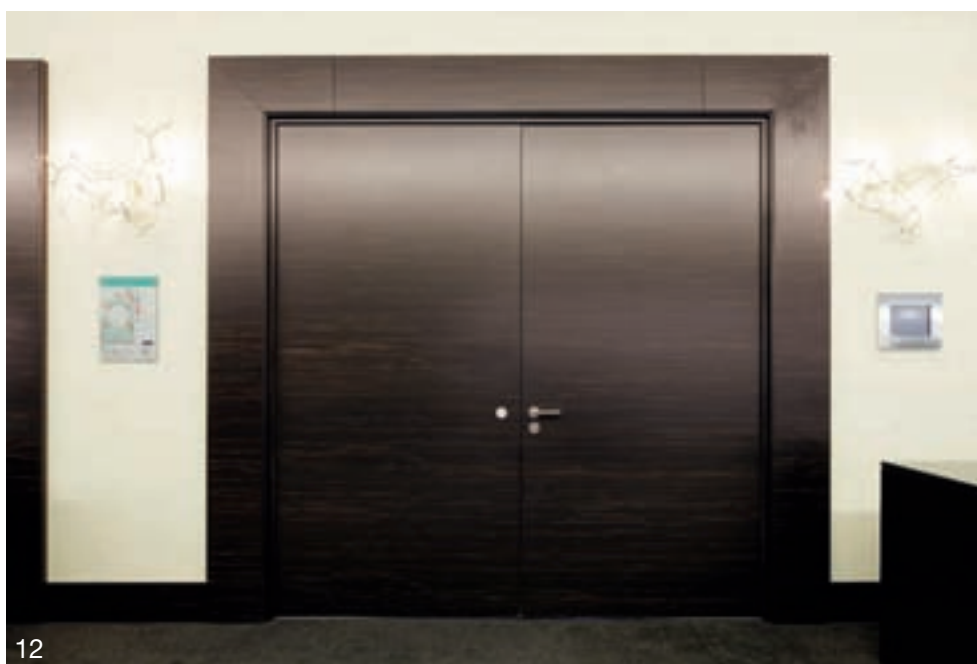
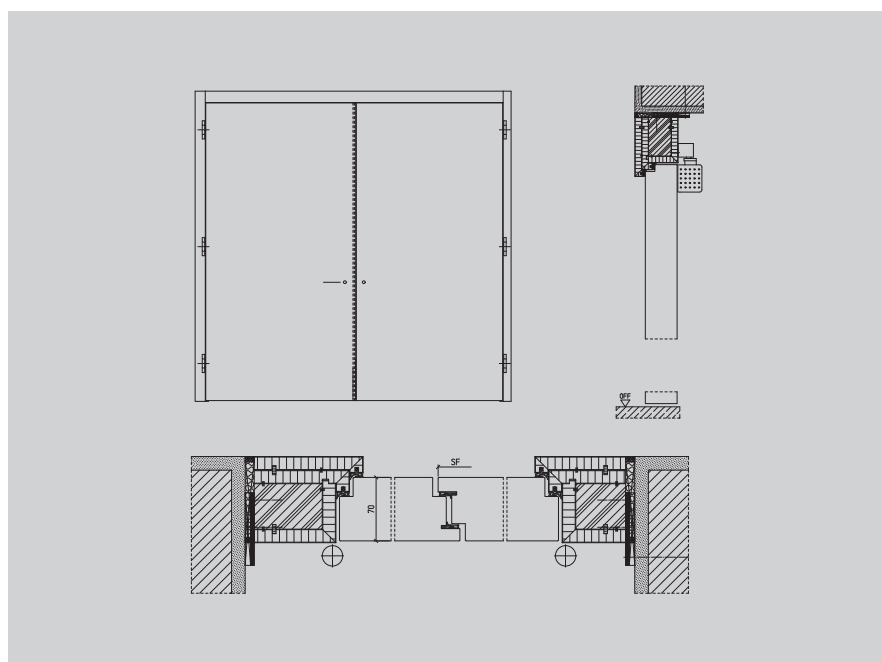
1



3

## MEDIENHAFEN DÜSSELDORF

**Kreativität entdecken.** Auf einem der vielen Architektur-, Medien- und Kunstrundgänge lernt man die kreative Szene des Düsseldorfer MedienHafens am besten kennen und erlebt seine Wandlung hautnah. Mehr dazu auf der Webseite: [www.medienhafen.de](http://www.medienhafen.de)



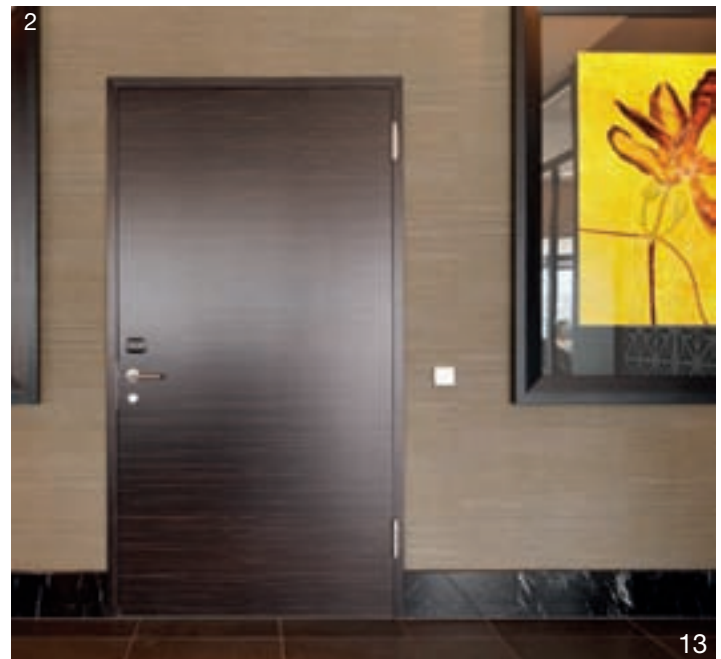
Oben: Zimmereingangstür T30/RS mit 47 dB und Spezial-Hotelzugangsschloss. Links: Hochschalldämmende T30/RS Saalzugangstüren, 50 dB  $R_{w,P}$ , 2.700 × 2.700 mm, teilweise mit Drehflügelantrieben.

Schörghuber Spezialtüren können aus ausgewählten FSC-/PEFC-zertifizierten Materialien umweltgerecht hergestellt werden und sind nach RAL UZ38 geprüft.

EDLER LOOK,  
STARKER CHARAKTER.  
SO SCHÖN KANN  
SCHALLSCHUTZ SEIN.



1



2



HEIMAT Küche + Bar: Lieblingsgerichte für Seemänner und Landratten.

**ARCHITEKTUR:** Böge Lindner 2K Architekten, Hamburg  
**INNEDESIGN:** Conni Kotte – Räume mit Gesicht, Hamburg /  
 Eventlabs, Hamburg / Markus Stoll, Hamburg /  
 Stephen Williams Associates, Hamburg

**SPEZIALTÜREN:** Schörghuber, Ampfing  
 T30/T90, Brandschutz-, Rauchschutz-, Nassraum-,  
 Schallschutz, VT-Türen, Feuchtraum-Schiebetüren



# Junge, komm bald wieder!

**Das 25hours ist Hafenfeeling pur.**

Die großen Pötte in Sichtweite, Speicherstadt, Elbphilharmonie, Kreuzfahrtterminal und das Internationale Maritime Museum gleich um die Ecke. Und bald gibt's auch einen eigenen Bootsanleger. Seemannsherz, was willst du mehr!

Wer am Tor zur großen Welt vor Anker gehen und dabei authentisches maritimes Flair genießen möchte, hat vom Schiff nur einen kurzen Landgang. Mitten im Überseequartier der Hamburger HafenCity liegt ein Hotel wie kein zweites: das 25hours. Man könnte es auch Seemannsheim nennen. Allerdings eines, das mit seiner spannungsgeladenen Mischung aus gutem Design, echter Hafenatmosphäre, urbanem Retro-Schick und viel Liebe zum Detail begeistert. Die Rezeption ist aus Holzelementen im Stil von Stückgutkisten aus der Speicherstadt gezimmert, begrüßt wird im durchgestylten Hapag-Lloyd-Container, auf gestapelten Orientteppichen kann man herrlich rumlummeln und sich im Restaurant HEIMAT Küche + Bar mit Lieblingsgerichten verwöhnen lassen. Wer dann nachts eine der rund 400 exklusiv gestalteten Schörghuber Spezialtüren hinter sich schließt und in seine gemütliche Koje fällt, wird nach Lektüre der wahren Seemannsgeschichten auf den Tapeten und im Logbuch herrlich von Wind, Meer und Ferne träumen. Das 25hours Hamburg HafenCity ist ein wahres Gesamtkunstwerk – ausgezeichnet als Hotelimmobilie des Jahres 2011 und mit dem Travel & Leisure Design Award 2012.

25hours Hamburg HafenCity, Überseeallee 5,  
 20457 Hamburg, 170 Zimmer,  
[www.25hours-hotel.com](http://www.25hours-hotel.com)



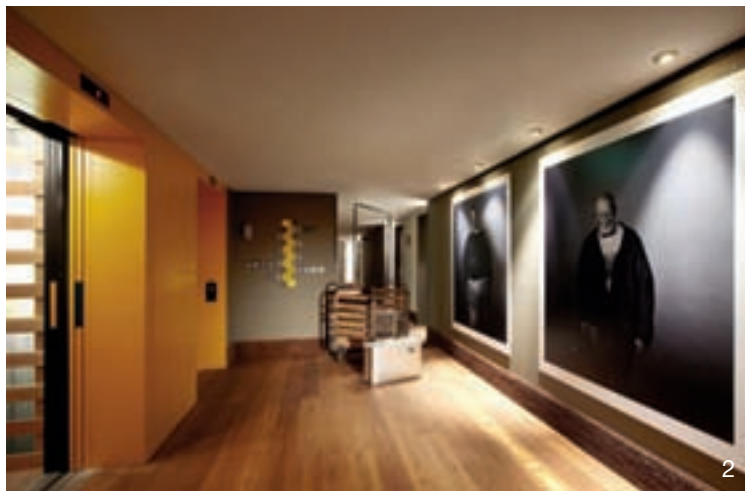
Oben: Eintreten und anheuern. Willkommen im Container-Hafen!

Unten: Das Bad – Design mit Liebe zum Detail und einem Schuss Ironie.



Die konsequente Farbpalette der Türen auf einen Blick:  
 RAL 7031, 1002, 8000, 6021.

**1** HEIMAT Küche + Bar: Lieblingsgerichte für Seemänner und Landratten. **2** Großformatige Schwarzweiß-Fotografien machen den Flur zur Galerie. **3** mare Kiosk: maritime Lektüre, Kunst und Krempel – handverlesen.



### Lunch-Beat

Im 25hours Hamburg HafenCity kann man seine Mittagspause zelebrieren. Mit gesundem Essen, DJ-Musik und jeder Menge Dancefloor. Die pure Entspannung!

Termine siehe:  
[www.25hours-hotel.com](http://www.25hours-hotel.com)



Club-Room: loungen, Landgänge planen, Seemannsgarn spinnen.

## SPEZIALTÜREN WIRKEN WIE SCHALLSCHUTZ- SCHLEUSEN – UND KEINER SIEHT'S



# SO CHARMANT KANN INDUSTRIE-CHIC SEIN



1



2



3

**1** Schöner duschen mit Maschinenraum-Flair. **2** Hafensauna: schwitzen mit Panoramablick, abkühlen in steifer Brise. Wellness für Seebären und Piratenbräute. **3** Hapag-Lloyd-Container: der etwas andere Frühstücksraum.



# AUF 914 METERN HÖHE SCHLÄGT DAS HERZ NUR FÜR DEN GAST

Heute muss man nicht mehr wie 1906 bei der Bergstation Bürgenstock in den Pferdewagen umsteigen, um einen der wunderbarsten Rückzugsorte zu entdecken. Man parkt sein Auto ganz bequem direkt vor der Tür auf 914 Metern Höhe, und schon ist man eingebettet in den Luxus und die Herzlichkeit des kleinsten 5-Sterne-Superior-Hotels der Schweiz. 2011 wurde es nach einer Komplettrenovierung neu eröffnet. Hinter den von regionalen Handwerkern restaurierten, originalen Holzfassaden im skandinavischen Gustavian-Stil eröffnet sich eine opulente Wohlfühlwelt. Warme Farben, edle Holzböden und Türen, üppige Materialien wie Leder, Samt und Brokat, regionale Accessoires und detailverliebtes Styling verbinden sich zu einem Gesamtkunstwerk für Genießer. Dem Luxus der 23 Zimmer und Suiten setzt nur noch das grandiose Alpenpanorama die Krone auf.  
*Hotel Honegg, Honegg, 6373 Ennetbürgen, 23 Zimmer/Suiten, [www.villa-honegg.ch](http://www.villa-honegg.ch)*



Ein Paradies für Genießer ist das Restaurant der Villa Honegg. Schon ein Jahr nach der Eröffnung hat sich Küchenchef Thomas Amstutz 14 Punkte im Gault Millau erkocht und verzaubert jeden Tag aufs Neue mit kreativer Kochkunst. Die meisten Produkte stammen übrigens aus der Region von regionalen Lieferanten und aus dem eigenen Garten.

Rechts: Die Zimmertüren sind als Schallschutztür 42 dB Rw,P mit Holzfutterzarge, Rahmenaufdoppelung und Wandanschlussleisten gefertigt.





Untere Seitenhälfte: © Hotel Villa Honegg, Fotografie: Timo Schwach



Oben: Die Zimmereingangstür T30 nach Schweizer VKF-Zulassung ist eine Stiltür nach historischem Vorbild, hat eine Rahmen-Feld-aufdoppelung in Holzfutter und ist RAL-lackiert.

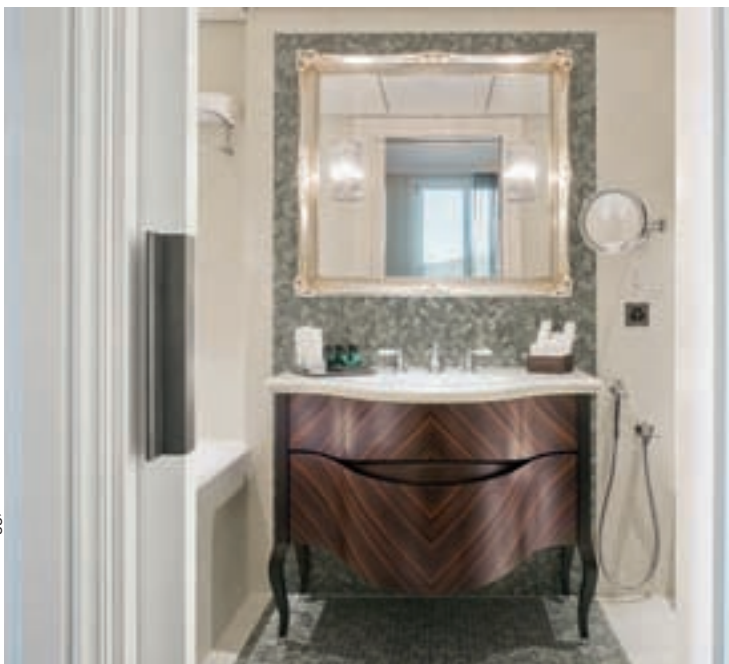
Vom Bürgenstock hat man einen grandiosen Blick auf den Vierwaldstättersee und die Berge. Alternativ zum Auto kann man von April bis Oktober die im Jahr 1887 gebaute Bürgenstock-Bahn nehmen, die an der Dampfschiffstation Kehrsiten startet. Spektakulär ist der Felsenweg an der Nordflanke des Bürgenstock. An seinem Ende, dem Känzeli, steigt man in den höchsten Freiluftaufzug Europas, den Hammetschwand-Lift. 50 Sekunden später und 1.114 Meter hoch liegt einem dann die Welt zu Füßen.



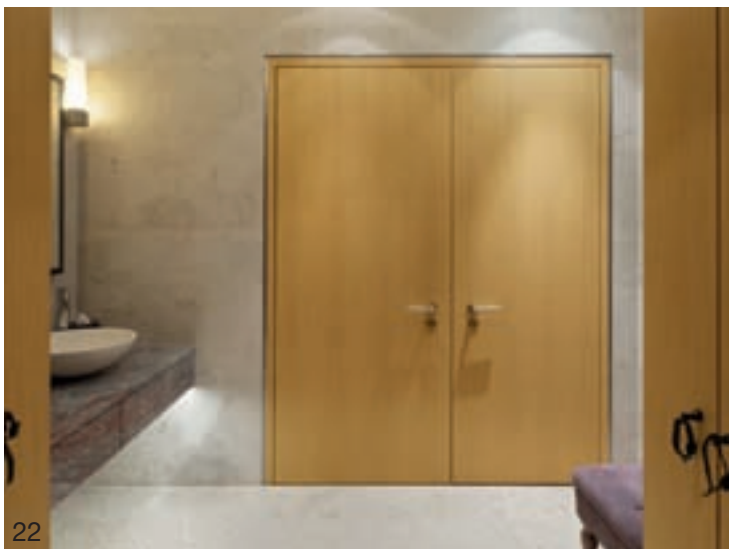
1



2



**1** T30 Glasrahmen-Verbindungstür mit vorgesetztem Holzblock, Schließer ITS und Eichenfurnier. **2** Die Zimmereingangstür T30 mit Rahmen und Feldaufdoppelung ist RAL-lackiert.





Die wandbündige Nischentür T30-VKF, ITS, hat verdeckte Bänder und Edelstahl-Spezialbeschläge. Ihr waagerechtes Furnier mit Nuten ist auf die Wandbekleidung abgestimmt.

# THE SQUAIRE

660  
METER LANG

65  
METER BREIT

45  
METER HOCH

2.000  
SPEZIALTÜREN VON SCHÖRGHUBER



**1** Die Türen zum großen Ballsaal sind bis zu 3 x 3 m groß und haben hohen Schallschutz. **2** T30/RS Brandschutztüren, 50 dB Rw,P, passend zur Wandabwicklung mit Nussbaum querfurniert. **3** Eingangsbereich beider Hilton Hotels. **4** Imposante Lobby des 5-Sterne-Hotels.

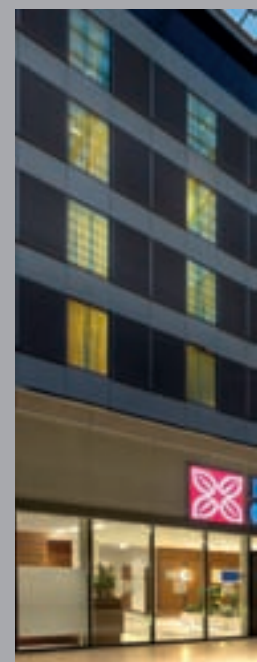




Foto: Fraport AG

# HIN UND WEG!

Statische Pionierleistung, ästhetisches Paradiestück, architektonisches Meisterwerk. Die Superlative, mit denen dieses 660 m lange, 65 m breite und 45 m hohe futuristische Gebäude bedacht wird, das wie ein Ufo auf 86 Säulen über dem ICE-Bahnhof am Frankfurter Flughafen zwischen zwei Autobahnen thront, reichen kaum aus. Es ist die New Work City Frankfurts, der perfekte Ort fürs After-Business, die kürzeste Verbindung zwischen Geschäft und Leben.

THE SQUARE  
DISCOVER NEW WORK CITY



3

Foto: Fraport AG



4

25

# Entschleunigung in New Work City

Ankommen, einchecken, runterkommen. Die Businesshektik fällt förmlich von einem ab, wenn man dieses Hotel betritt. Sanfte Formen, ruhige Beigetöne, behagliche Materialien und dazu der wunderbare, allumfassende 5-Sterne-Komfort. Eine wahre Wohlfühloase!

*Hilton Frankfurt Airport, THE SQUIRE, Am Flughafen, 60549 Frankfurt, 249 Zimmer und Suiten,  
[www.frankfurtairport.hilton.com](http://www.frankfurtairport.hilton.com)*



**1 & 3** Die Ballsaaltüren wurden als T30/RS Brandschutztüren, 50 dB Rw,P gefertigt.

**2** Die zweiflügelige T30/RS Verbindungstür mit Oberblende ist mit Rüster furniert.



ARCHITEKTUR: J.S.K., Architekturbüro, Frankfurt a. Main  
INNENDESIGN: JOI-Design GmbH Innenarchitekten, Hamburg

SPEZIALTÜREN: Schörghuber, Ampfing  
T30, T90, RS, SD32, SD37, SD42, SD45, VT, FT, NT



**Up in the air:** Raffiniert auskragende, mit Bronzegewebe bespannte Vordächer schweben in der Lobby.



*Die Zimmereingangstüren T30/RS, ITS, 70 mm, 45 dB  
Rw,P mit Hotel-Spezialkartenschloss sind ebenso wie die  
anderen Türen in Esche schwarz gebeizt.*

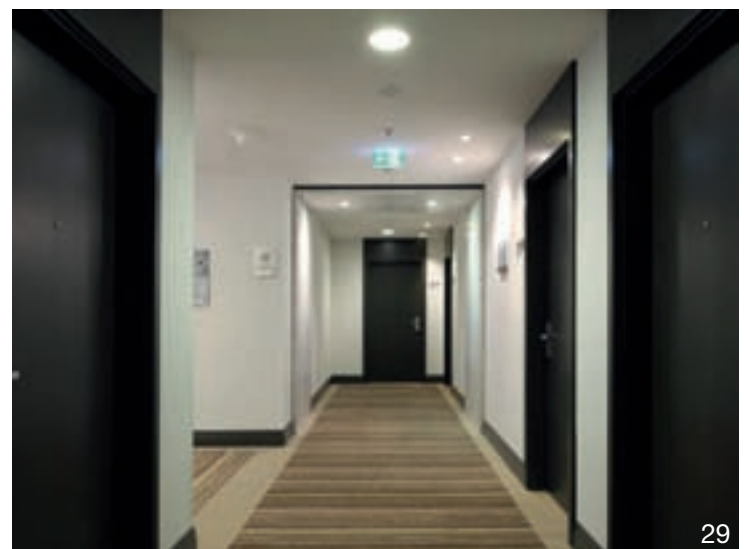
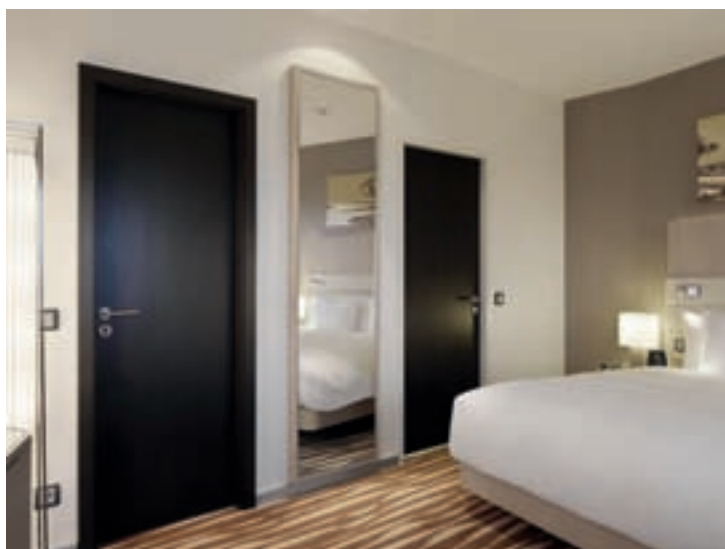
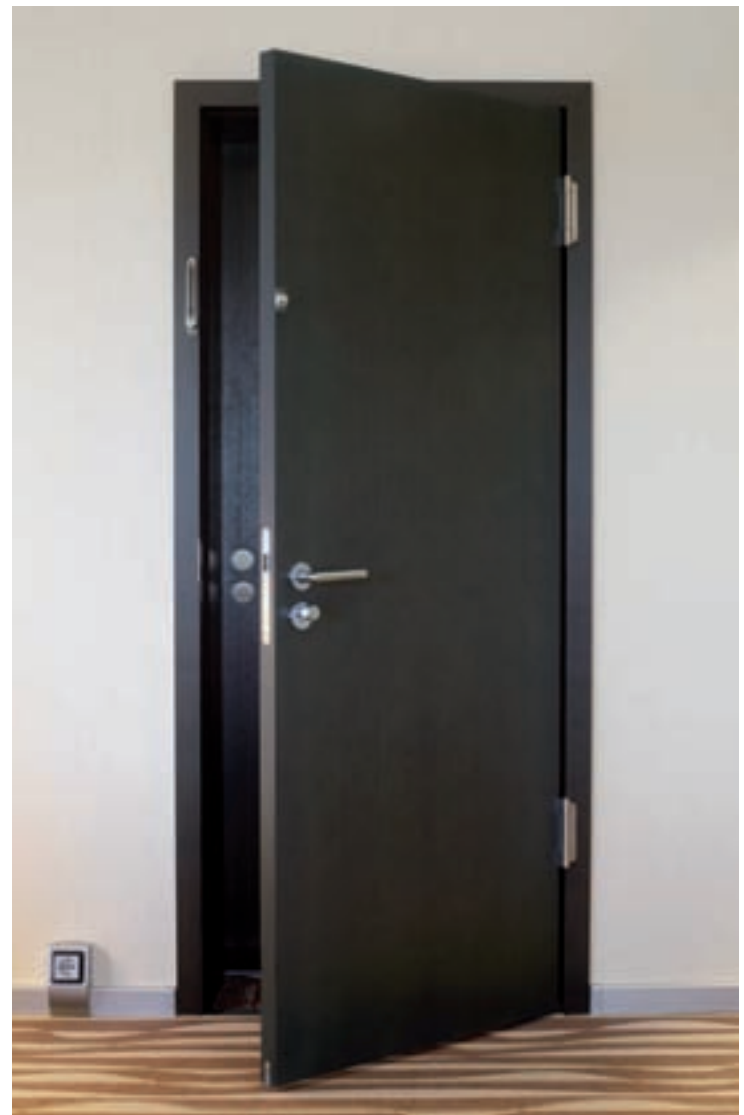
# NUR EINEN SKYWALK ENTFERNT



Foto: Fraport AG

Erfolgreiche Tage, genussvolle Abende, erholsame Nächte. Das ist es, was man an einem Businesshotel wahrlich schätzen lernt. Hier gibt es alles, was man dafür braucht. Einen perfekten High-Speed-Arbeitsplatz im Zimmer, ein mit allen Schikanen ausgestattetes Businesscenter, ein Verwöhnrestaurant, das Tag und Nacht geöffnete Fitnesscenter und herrlich komfortable Zimmer. Und das alles nur 5 Minuten vom Terminal 1 entfernt.

*Hilton Garden Inn, THE SQUAIRE, Am Flughafen, 60549 Frankfurt, 334 Zimmer,  
[www.hiltongardeninn.hilton.de](http://www.hiltongardeninn.hilton.de)*





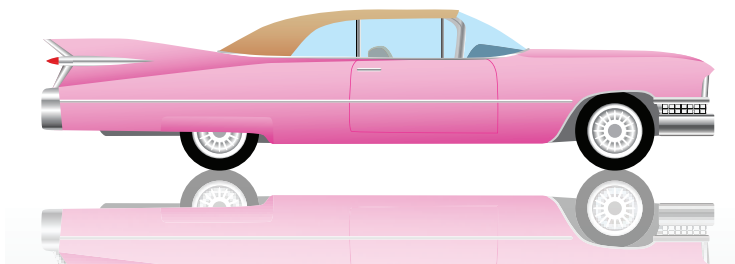






# TREN

## MORE RED, MORE PINK... MORE FEELING!



► **Starke Lieblingsfarben!** Jungen stehen auf Gelborange und Maigrün, Mädchen auf Eisblau und Rosa. Die Gestalter haben aus diesen Vorlieben ein heiteres, inspirierendes Wohlfühl-Farbkonzept für die Bewegungsflächen der Realschule Dachau komponiert.

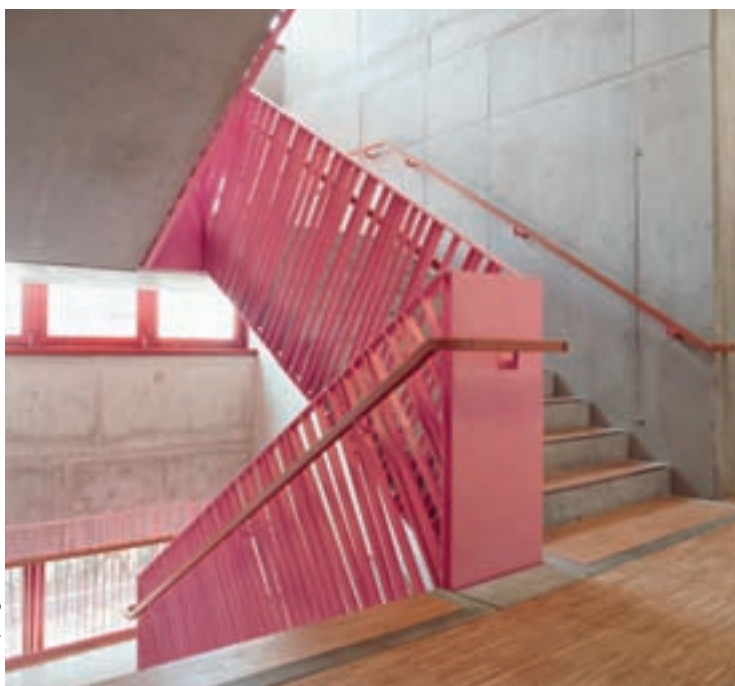


Foto: Spengler · Wieschalek

◄ **Ganz schön schräg,** diese tanzenden Treppengeländer in knalligem Pink! Aber auf den Treppen der Katharinenschule in der Hamburger HafenCity ist schließlich Bewegung angesagt und alles andere als Langeweile. Von dem prickelnden optischen Kontrast zu den Sichtbetonwänden mal ganz zu schweigen ...



◄ **50er und 70er** neu interpretiert. Das ist die elegante Anrichte KERMES, entworfen vom Architekten und Designer Evangelos Vassiliou. Korpus außen in schwarz getöntem Eschenfurnier, innen roter Lack, Füße seidenmatt schwarz.

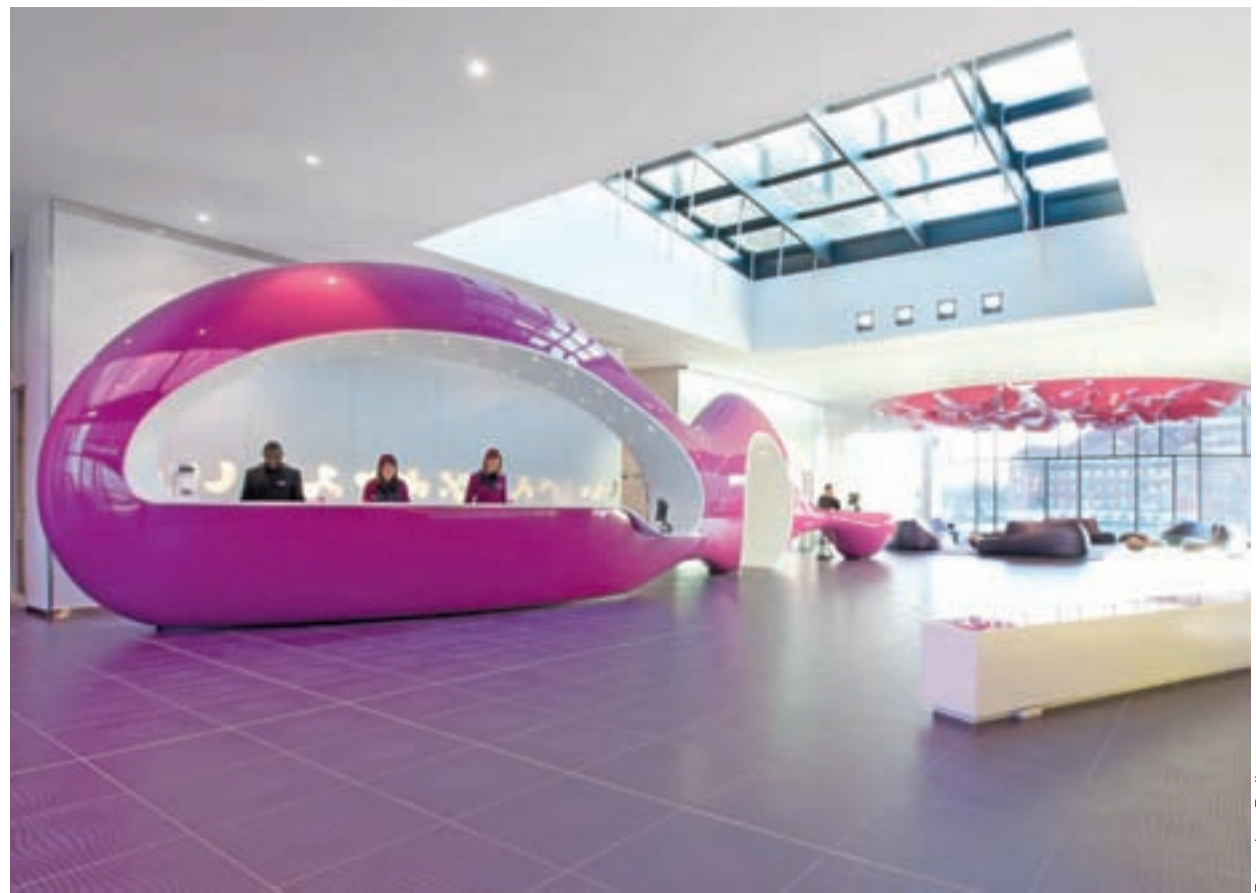
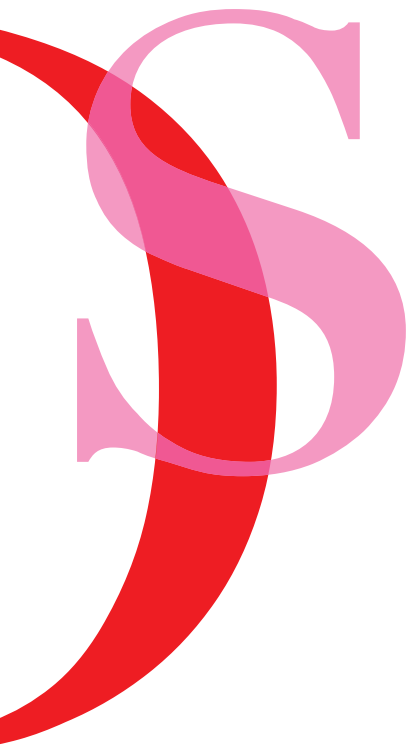
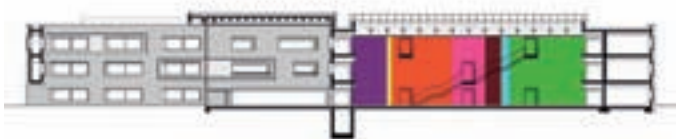
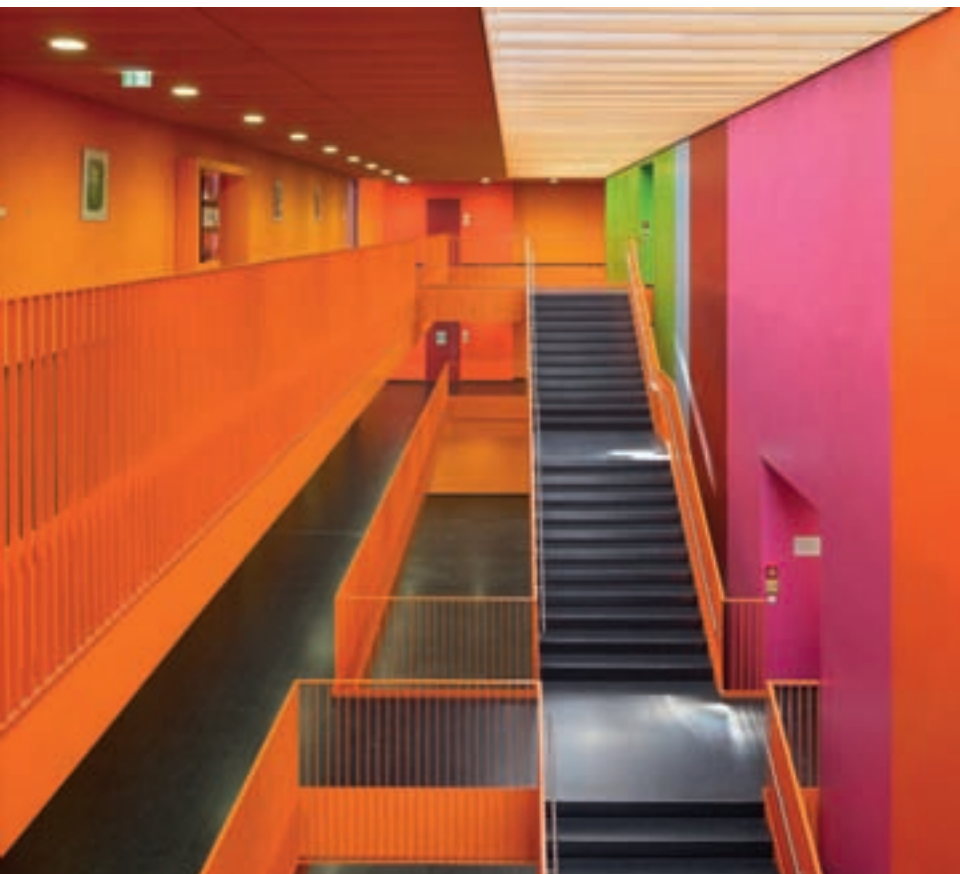


Foto: nhow Berlin

▲ „I want to change the world“ ist das Credo des New Yorker Designers Karim Rashid – und so werden Begegnungen mit seinen Arbeiten zu Grenzerfahrungen. Weit weg von allem, was wir gewohnt sind zu sehen, frei von jeglicher Nostalgie und Konvention sind sie mehr Vision als Wirklichkeit. Doch steht man dann inmitten seiner Designwelt, wie im nhow Berlin, fühlt sich alles intensiver an. Die stimulierende Atmosphäre, die kreative Energie, die Beziehung des Selbst zum Raum. Und es wird einem klar, dass großartiges Design noch viele unbekannte Dimensionen hat.



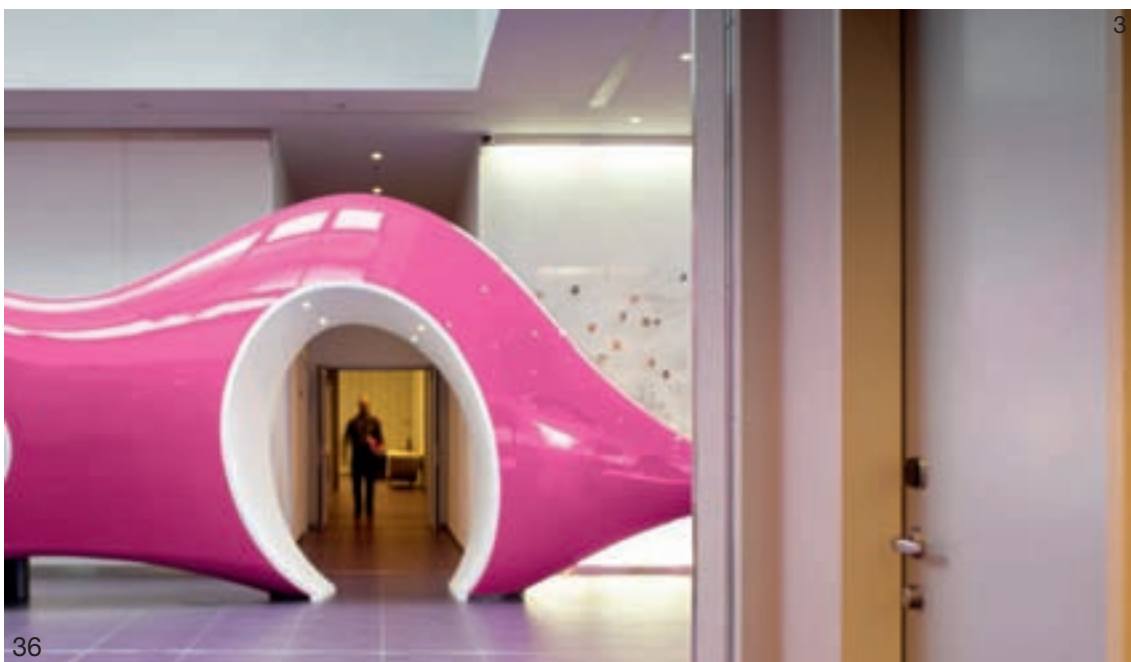
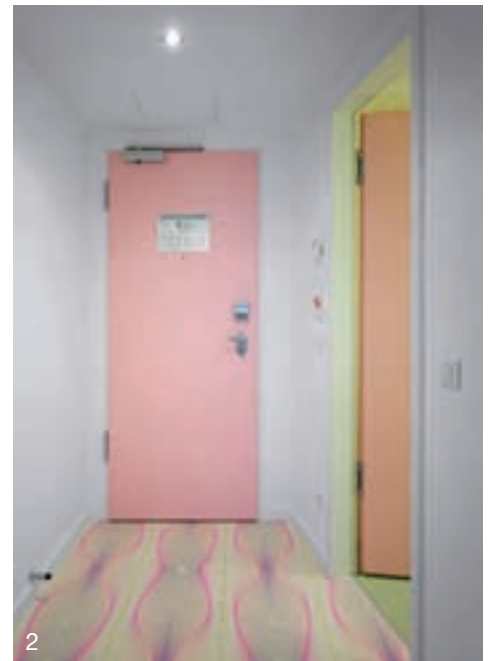
Zum architektonischen Gesamtkonzept der Realschule Dachau gehört auch die klare Zuordnung von Farben zu Funktionsflächen. Alle Bewegungsflächen im Gebäudeinneren sind mit kräftigen Farben gekennzeichnet, die die Orientierung leicht machen.

▼ **Unwiderstehlich sinnlich**, dieses Sitzmöbel von Pierre Paulin. Das Ende der 50er entworfene revolutionäre Unikat zog in den Élysée-Palast ein, seine Erstedition PUMPKIN ist 21stes Jahrhundert vom Feinsten.





**1** Rezeption mit Raumschiff-Flair und T30 Verbindungstür mit Blockzarge, ITS und HPL-Oberfläche. **2** T30/RS Eingangstüren im East Tower im Farbcode Pink mit Stahlzargen, Edelstahl-Spezialbeschlägen und Hotel-Zugangssystem. **3** Lassen Sie sich in eine neue Erlebniswelt beamen. **4** 450 m<sup>2</sup> Terrasse direkt an der Spree und darüber der von unten verspiegelte Upper Tower.



# HASTE TÖNE!

nhow – grandioser Sound  
in rosa und himmelblau



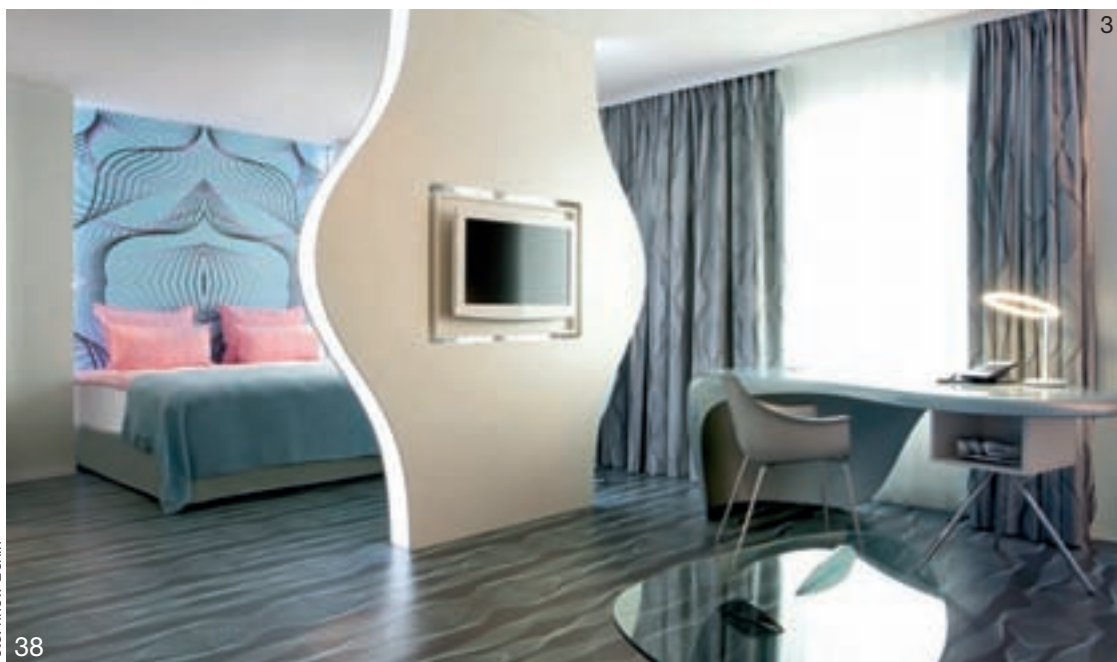
Foto: nhow Berlin

Werfen Sie alte Seh- und Lebensgewohnheiten über Bord. Direkt am Spreeufer, im Herzen der Musik-, Fashion- und Kreativszene Berlins. Wie ein Kran schwebt der Upper Tower 21 Meter weit übers Wasser und lotet die Grenzen des Machbaren aus, flankiert von East und West Tower, die mit ihrer unregelmäßigen Klinkerfassade optischen Kontakt zu den alten Speichergebäuden aufnehmen. Und drinnen? Ein Trip in eine neue Dimension, ein Nährboden kreativer Energie, eine elektrisierende Atmosphäre, eine permanente Stimulation der Sinne. Ein visionäres Wow! in rosa und himmelblau. Es ist das erste Musikhôtel Europas, und man sieht und spürt den Beat in jedem Raum. Es gibt einen hauseigenen Musikmanager, Gitarren- und Keyboard-Roomservice, Live-Sessions und das High-End-Tonstudio mit Panoramablick über Berlin. Es ist ein magischer Ort für Menschen, die ihre Musikleidenschaft leben.

*nhow Hotel, Stralauer Allee 3, 10245 Berlin, 304 Zimmer und Suiten, [www.nhow-hotels.com/berlin](http://www.nhow-hotels.com/berlin)*



**1 & 2** Im Upper Tower gibt ein dezentes Grau den Ton an. Die zweiflügeligen T30/RS Saalzugangstüren mit OTS haben Edelstahlbeschläge. **3** Blau ist der Dresscode im Upper Tower, ein schöner Kontrast zum dunklen Holzfußboden. Der Fernseher ist in den Spiegel integriert. **4** Die T30/RS Zugangstüren und Nassraum-Spezialtüren nehmen die gestaltenden Farbcodes auf.





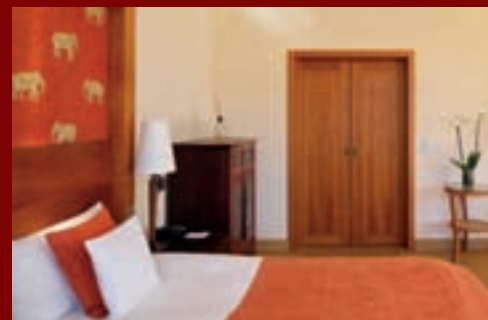
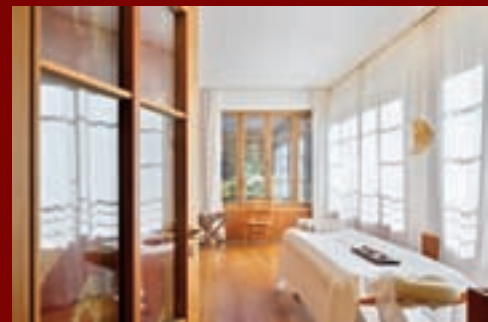
Oben: Schon die Lounge ist ein inspirierendes Gesamtkunstwerk, an dem man sich nie satt sieht. Die Pinnwand rechts ist ein beliebtes Kommunikationsinstrument.  
 Links: Die Schörghuber Brandschutztüren integrieren sich harmonisch ins Interior-Design.

OVERSUM VITAL  
RESORT  
WINTERBERG  
HOTEL VILLA  
HONEGG, SCHWEIZ  
SCHLOSS ELMAU  
OBERBAYERN  
OVERSUM VITAL  
RESORT  
WINTERBERG  
HOTEL VILLA  
HONEGG, SCHWEIZ  
SCHLOSS ELMAU  
OBERBAYERN  
OVERSUM VITAL  
RESORT  
WINTERBERG  
HOTEL VILLA  
HONEGG, SCHWEIZ  
SCHLOSS ELMAU  
OBERBAYERN  
OVERSUM VITAL  
RESORT  
WINTERBERG  
HOTEL VILLA  
HONEGG, SCHWEIZ  
SCHLOSS ELMAU  
OBERBAYERN

#### Hideaway, Wellnessoase, Kulturgut

Man hat herrlich geschlafen in dem übergroßen, luxuriösen Doppelbett, öffnet die riesigen Glasschiebewände, Sonne flutet den Raum, legt sich über Böden aus geölter Eiche und Solnhofener Naturstein, die naturbelassenen Teakmöbel und Seidenvorhänge. In der Natursteinbadewanne liegend schweift der Blick über die Wände aus 160 Millionen Jahre altem, gebürstetem Pappenheimer Jura hinaus in die romantische Almenlandschaft bis hin zu den Gipfeln. So könnte ein Tag im 1.000 Meter hoch gelegenen Schloss Elmau beginnen. Nach dem opulenten Frühstück hat man die Wahl: wandern, golfen, Wellness in drei wunderbaren Spas, Yoga, Tai-Chi oder Pilates, schwitzen im Oriental Hamam, lesen in der Bibliothek ...? Der Abend gehört der Kochkunst in einem der vier Restaurants. Oder einem Kammerkonzert, einer Jazzsession oder Lesung. Es ist ein Ort, der alle Sinne zum Leben erweckt, fernab jeder Alltäglichkeit. Für Gourmets, Kosmopoliten, Kulturfreunde, Sportler, Familien.

*Schloss Elmau, 82493 Elmau/Oberbayern,  
128 Zimmer/Suiten/Appartements,  
[www.schloss-elmau.de](http://www.schloss-elmau.de)*





*Eine Oase der Ruhe und Entspannung ist das 3.000 qm große Badehaus mit Oriental Hamam, Family Spa, Hideaway Lady Spa, Private Spa und Private Hamam*



1

**1 & 2** Optimale Belichtung tiefer Räume durch Glasrahmenelemente mit glastrennenden Sprossen in Lärchenfurnier, Schallschutz 37 dB Rw,P.



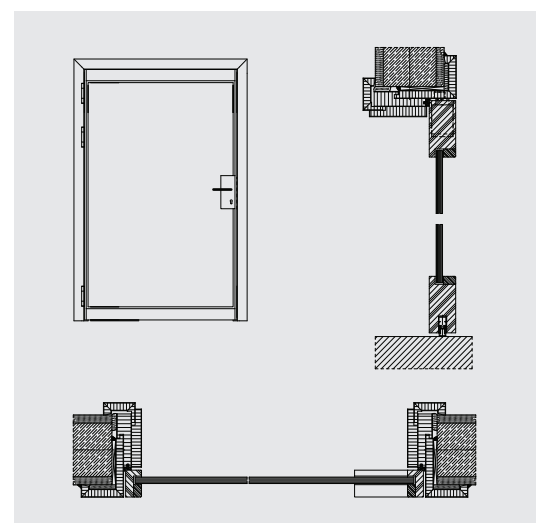
Von 1914 bis 1916 wurde Schloss Elmau nach Plänen des Münchner Architekten Carlo Sattler errichtet. Bei der Sanierung und Erweiterung ab 2005 durch Christoph Sattler (Enkel) und Thomas Albrecht (Urenkel) ging es um die nahezu exakte Wiederherstellung und Bereinigung im ursprünglichen Sinne. Mit aufwendigen Speise- und Tanzsälen, breit gewölbten Fluren, barocken Treppenhäusern in betont handwerklicher Manier. Die Fassaden des Neubaus sind holzverschalt, so wie es auf Almen üblich ist, der Anbau für die Apartments schließt an eine Holzloggia an. Auch das dreigeschossige Badehaus wurde in Anlehnung an einen Entwurf von Carlo Sattler aus dem Jahr 1919 geplant. Als architektonisches Juwel steht Schloss Elmau unter Denkmalschutz.

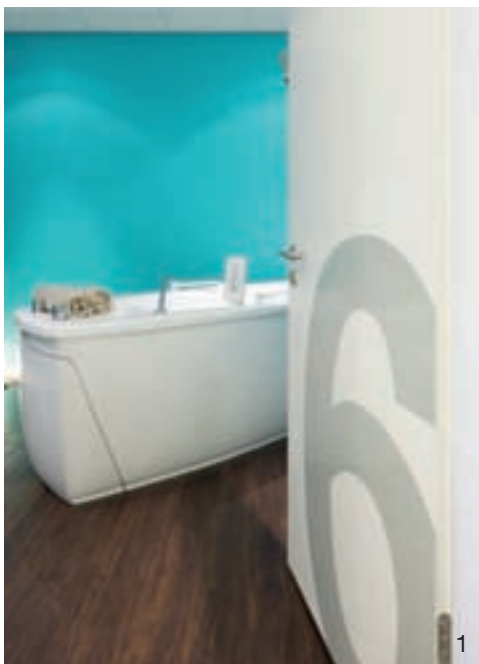


2

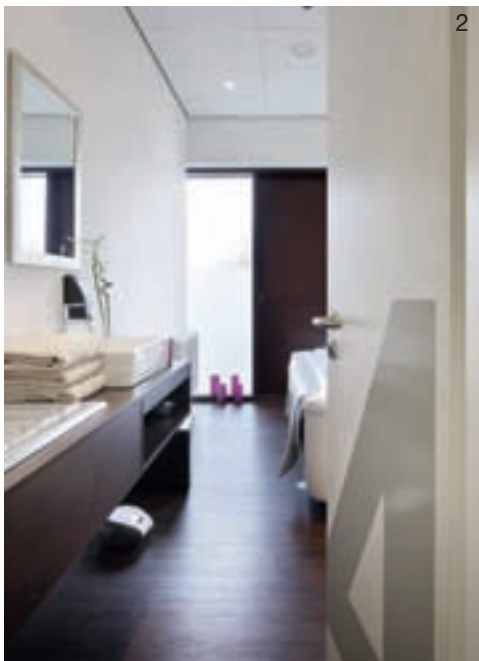


**3 & 4** Das geräucherte Lärchenholz furniert die T30/RS Türen, was einen warmen optischen Kontrast zu den weißen Wänden schafft. Türen mit Holzfutter, 42 dB Rw,P, ITS und 3D-verstellbaren Bändern. **5** Im Oriental Hamam wurden die T30/RS Türen mit europäischem Kirschbaum furniert und stilgerecht mit aufwendig gearbeiteten Zierornament-Aufdoppelungen versehen. **6** T30/RS-Massivholz-Rahmentür, Slimline





1



2

**1 & 2** Cooler Look im Bad und Nassraum-  
türen mit Design-Schichtstoff und Edelstahl-  
beschlägen. **3** Edle T30/RS Eingangstür 42  
dB Rw,P, mit Hotel-Codekartenschloss und  
zur Wand passender Oberfläche aus  
schwarzem Schichtstoff. **4** In der einladen-  
den Lobby dominieren Hell-Dunkel-Kon-  
traste, akzentuiert durch leuchtende Farben.



3



4



# Luxusnest für Körper, Geist und Seele



Sie mutet an wie das gigantische Nest eines Webervogels, diese frei hängende elegante Holzkonstruktion, die sich aus der Kurparklandschaft von Winterberg erhebt. Und so ist dieses Hotel im Hochsauerland auch innerhalb kürzester Zeit zum architektonischen Wahrzeichen des 2012 eröffneten Oversum Vital Resorts geworden, das mit dem PPP Innovationspreis 2011 für herausragende Leistungen in der Stadtentwicklung ausgezeichnet wurde. Das 5-Sterne-Hotel Oversum erstreckt sich über sieben Ebenen, und seine natürlich anmutende Ästhetik setzt sich in der Innengestaltung fort: Weiß und warme Cappuccinotöne an den Wänden, dunkle Holzböden, cremefarbene Ledersessel und dunkelrote Vorhänge in den Zimmern und Suiten. Auch im Restaurant wird das Wohlfühlstyling spürbar, und die servierten kulinarischen Genüsse fordern Wiederholung. Den Digestif lässt man sich danach am besten im Lifestyle-Ambiente der Lounge servieren.

**OVERSUM Hotel GmbH, Am Kurpark 6, 59955 Winterberg, [www.oversum-vitalresort.de](http://www.oversum-vitalresort.de)**



Oben und rechte Seite: Die zweiflügeligen T30/RS Saaltüranlagen 37 dB  
Rw,P mit Oberblende sind querfurniert und offenporig schwarz lackiert.



Abtauchen ins Sport- oder Wellnessbecken, in den Außen- oder Sauna-Pool mit Sprudelliegen und Whirlpool. Schwitzen auf finnische Art, im Sanarium oder Dampfbad. Und sich dann im Luxus-Spa rundum verwöhnen lassen. Ein wahrer Wohlfühlraum!

**1** Weiß, Cappuccino und Rot – ein starkes Trio! **2, 3, 4** Kraftvolles Interior-Design: Nassraum-Spezialtüren mit zu den Wänden passenden Schichtstoff-Oberflächen, Edelstahlbeschlägen und verdeckten Bändern.

RAUTENSTRAUCH-  
 JOEST-MUSEUM  
 KÖLN  
 MUSEUM  
 BRANDHORST  
 MÜNCHEN  
 KONZERTHAUS AM  
 GENDARMENMARKT  
 BERLIN  
 NEUES MUSEUM  
 BERLIN  
 MUSEUM DER  
 BILDENDEN KUNSTE  
 LEIPZIG  
 KÖLNER DOM  
 SCHLOSS DRESDEN  
 APOSTOLISCHE  
 NUNTIATUR  
 BERLIN  
 SEMPEROPER  
 DRESDEN  
 ALTE OPER  
 FRANKFURT  
 OPER CHEMNITZ  
 OPER LA FENICE  
 Venedig  
 MUSEUM  
 BRANDHORST  
 MÜNCHEN

# „Behälter lebendiger Kunst.“

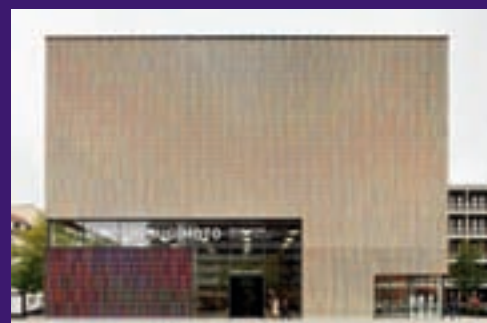
Was wir sehen, ist viel mehr

Von Weitem wirkt die polychrome Fassade, als würde sie schwingen. Mit jedem Schritt näher verändert sich ihre Oberfläche, und die miteinander verschmolzenen 23 Farben der 36.000 Keramikstäbe zeigen ihren Charakter. Das Gebäude selbst ist Gemälde, soll auf „seine Rolle als Behälter lebendiger Kunst aufmerksam machen“. In ihm findet die außergewöhnliche Sammlung von Anette und Udo Brandhorst ideale Ausstellungsbedingungen. Bis zu neun Meter hohe Säle mit weißen Wänden und massiven Dielenböden aus weiß gekalkter dänischer Eiche sowie eine ausgeklügelte Lichtführung geben Gemälden, Skulpturen, Installationen und Zeichnungen den Raum, den sie verlangen. Und wer einmal Cy Twomblys Lepanto-Zyklus in dem speziell für ihn entworfenen Saal gesehen hat, wird diesen Moment nie vergessen.

Museum Brandhorst,

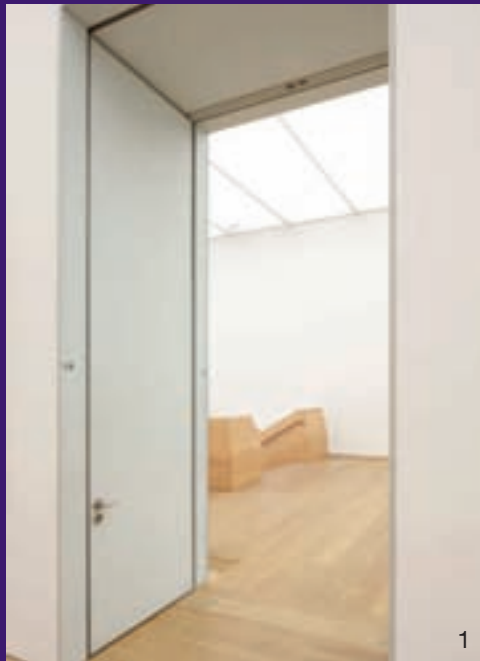
Theresienstraße 36, 80333 München,

[www.museum-brandhorst.de](http://www.museum-brandhorst.de)



© Museum Brandhorst, Foto: Haydar Koyupinar





1



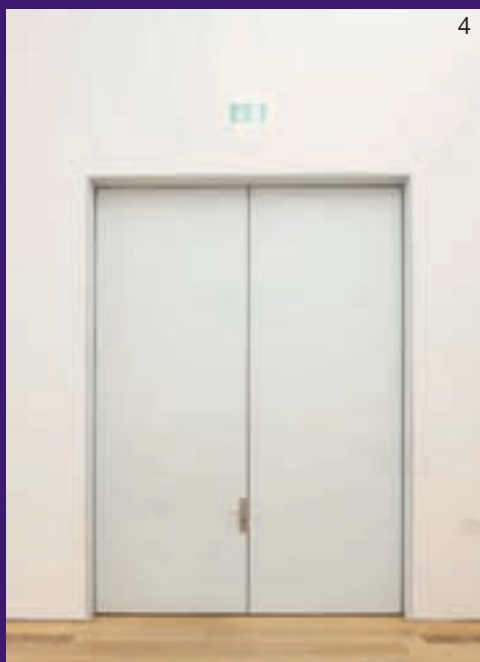
2

**1, 3, 4, 5** Einbruchhemmende T30/RS Saal-Nischentüren im bis zu 4 x 4,5 m (B x H) Superformat mit Schwerlast-Bandsystemen, verdeckten ITS-Schließsystemen und NCS-Speziallackierung bieten hohe Sicherheit (RC3). **2** Mit über 60 Werken von Cy Twombly ist die Sammlung Brandhorst die bedeutendste dieses Künstlers außerhalb der USA.

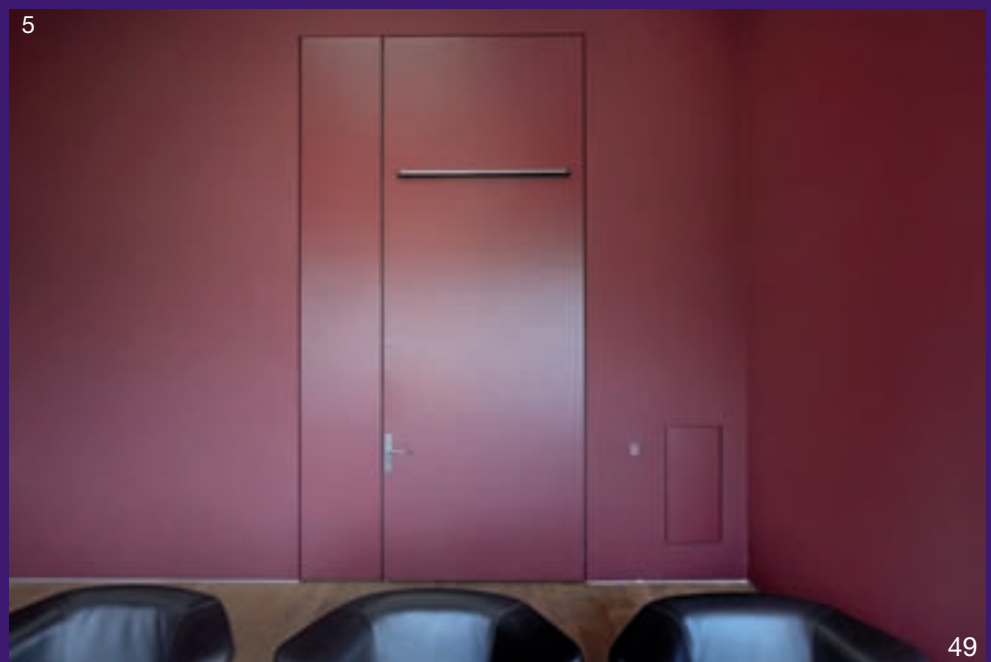
Links: Die polychrome Fassade aus Keramikstäben wirkt wie ein abstraktes Gemälde.



3



4



5



# Die klingt nicht nur gut ...


Die zweiflügeligen Saalzugangstüren T30/RS bieten hohen Schallschutz von 42 dB Rw,P und haben verdeckte Schließer mit Panikgarnituren über Stangengriffe. Das gebeizte Furnier aus amerikanischem Kirschbaum passt in Struktur und Farbe zum Innenausbau.

Neue Stadthalle Reutlingen, Manfred-Oechsle-Platz 1, 72762 Reutlingen, [www.stadthallereutlingen.de](http://www.stadthallereutlingen.de)



Als neue „Halle für alle“, aber ganz besonders für die Württembergischen Philharmoniker, soll sie zum zeitgenössischen kulturellen Zentrum Reutlingens werden. Als Kernstück des neuen Bruderhausareals wurde sie als multifunktionale, konzerttaugliche Veranstaltungshalle geplant, in der klaren Linienführung und Kubatur des Neoklassizismus. Ihr Sockel nimmt die Höhe der Baumwipfel auf, die darauf sitzende „Krone“ stellt in Anlehnung an antike Tempel die Verbindung zum mittelalterlichen Stadtkern her. Und mit der überragenden Akustik ihres großen Konzertsaals mit 1.705 Plätzen wird sie die Klassikmetropole Reutlingen weit über die Grenzen der Region hinaus zum Anziehungspunkt der Musikwelt machen. Diese neue Stadthalle kann sich sehen und hören lassen!





Die RAL-Lackierung des beidseitig flächenbündigen, zweiflügeligen EI30/RS Schallschutzelements ist exakt auf den Rotton der Wände abgestimmt. Mit Spezialzarge und Schallschutz 42 dB Rw,P mit VKF-Zulassung.

# Grüezi zum Gipfeltreffen!



Nach knapp zweijähriger Umbauzeit präsentiert sich die Kongresshalle Bern als progressive Begegnungs- und Veranstaltungsplattform. Die ovale Arena, ganz in anthrazit und bordeaux gehalten, ist Spielort für Konzerte, Galaabende und Shows. LED-Chips mit 4,2 Millionen Farben zaubern dafür jedes erdenkliche Lichtspiel. Im angrenzenden 2.000 Quadratmeter großen Event-Forum eröffnen sich durch die vier Meter hohe Glasfront grandiose Ausblicke auf die Altstadt und Alpen. Spannende optische Effekte erzielen dazu 80.000 wellenförmig angeordnete Aluminiumplatten an der Decke im Zusammenspiel mit Lichtchoreografien von 820 LED-Leuchten. Daneben gibt es 27 Räume für unterschiedlichste Veranstaltungen. Wer danach relaxen will, findet im Hotel Allegro, dem Grand Casino, in Restaurants und Bars alles, was das Gästeherz begehrt. *Kursaal Bern, Kornhausstrasse 3, 3000 Bern 25, Schweiz, [www.kursaal-bern.ch](http://www.kursaal-bern.ch)*



Oben: Passend zur Wandverkleidung ist das RS-VKF Element mit ITS und Edelstahlbeschlägen schwarz lackiert und aufgedoppelt. Die Tür bietet hohen Schallschutz von 50 dB Rw,P.



HOFBRÄUHAUS MÜNCHEN  
 BUNDESMINISTERIUM FÜR  
 UMWELT, NATURSCHUTZ UND  
 REAKTORSICHERHEIT (BMU)  
 BERLIN HOTEL VILLA HONEGG  
 SCHWEIZ SCHLOSS ELMAU  
 OBERBAYERN KURSAAL BERN  
 KONZERTHAUS AM GENDAR-  
 MENMARKT BERLIN NEUES  
 MUSEUM BERLIN MUSEUM  
 DER BAYERISCHEN  
 KÖNIGE HOHENSCHWANGAU



Oben links: Großformatige zweiflügelige T30/RS Tür mit Stahlblockzarge, Sonderbeschlägen und Oberfläche in RAL 9016.

Unten links: Hohe Sicherheit und edle Optik durch T90/RS, SD37 Türen mit Holzblockzarge, RC3 Sicherheit, Oberfläche in RAL 9016 mit Edelstahlbeschlägen.



## Neue Residenz für Ludwig & Co.

Nur einen Steinwurf vom Märchenschloss Neuschwanstein und Schloss Hohenschwangau entfernt, am Ufer des Alpsees, haben die Wittelsbacher eine neue Heimat gefunden. Standesgemäß im ehemaligen Grandhotel Alpenrose. Seit 2011 spannt sich zwischen dem Jägerhaus im Norden und dem heutigen Hotel Alpenrose im Süden eine filigrane Stahlkuppel-



konstruktion über dem früheren Speisesaal, für die das Museum den Deutschen Stahlbaupreis 2011 erhielt. Die beiden äußeren Tonnengewölbe der dreischiffigen Raumanlage sind aufgeschnitten, und durch die riesigen Panoramafenster hat man einen grandiosen Blick auf den bergumsäumten See. In der mittleren Raumschiff liegt der zentrale große Ausstellungsraum, der die Geschichte von König Maximilian II., seinem Sohn König Ludwig II. und der Herrscherfamilie in raumgreifenden Inszenierungen und mit-

tels interaktiver Museumstechnik lebendig werden lässt. Wer nach dem Rundgang Lust auf royales Flair für zu Hause verspürt, findet im Museumsshop alles, was das königliche Herz begehrt, bis hin zum König-Ludwig-Parfum.

*Museum der bayerischen Könige,  
Alpseestraße 27,  
87645 Hohenschwangau,  
1. April bis 30. September  
täglich 9–19 Uhr, sonst 10–18 Uhr,  
[www.museumderbayerischenkoenige.de](http://www.museumderbayerischenkoenige.de)*



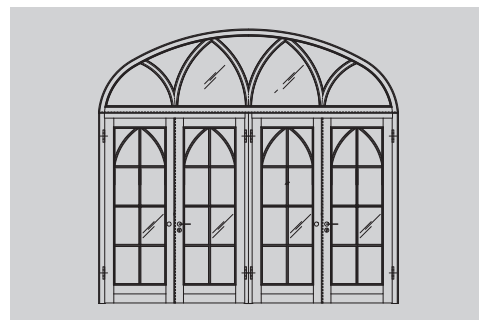
# Bayerns internationalstes Platzl

Fällt irgendwo auf der Welt das Stichwort München, heißt es sofort: Oh, Oktoberfest! Ah, Hofbräuhaus! Und in das Erkennen mischt sich freudige Erwartung. So lässt sich auch kaum ein Tourist den Besuch im weltweit besungenen Hort der Gastlichkeit entgehen, in trauter Eintracht prosten Gäste aus Übersee Alteingesessenen zu. Diese urmünchenerische Institution bietet über 400 Jahre Geschichte, die auch an den zahlreichen Stammtischen für Gesprächsstoff sorgt. Die Stammgäste trinken übrigens aus eigenen Bierseideln, die in extra dafür reservierten Schränken verschlossen sind. Seit einigen Jahren erhält das Hofbräuhaus eine Schönheitskur. Fassade, Schwemme, Bräustüberl und Erkerzimmer sind nach historischem Vorbild restauriert und mit neuester Technik ausgestattet. Festsaal, Münchner Zimmer und Wappensaal folgen und werden so schön wie nie zuvor. Ein Prosit der Gemütlichkeit!

*Hofbräuhaus München, Platzl 9,  
80331 München, [www.hofbraeuhaus.de](http://www.hofbraeuhaus.de)*



Alle von Schörghuber für das Hofbräuhaus gefertigten Türen sind T/F30-RS Massivholz-Rahmenelemente. Die oberen Rund- und Segmentbögen sowie die 2-flügeligen Rahmentüren sind aus massiver Eiche, gebeizt, transparent lackiert und haben aufgesetzte Sprossen nach historischem Vorbild.





Durchgang vom Treppenhaus zum historischen Festsaal



**1** Bei der umfassenden Renovierung wurde sehr sorgsam nach den historischen Vorbildern gearbeitet. **2** Das Hofbräu-Wappen krönt den Eingang zum Festsaal. **3** Im historischen Festsaal anno 1897 beeindruckt die originale Rekonstruktion der Deckenmalerei des Tonnengewölbes.





Rechts: Bayerische Schmankerln, dazu eine Maß Bier und zünftige Musik von der Kapelle – in der Schwemme darf gefeiert werden!







## ► BUNDESMINISTERIUM FÜR UMWELT, NATURSCHUTZ UND REAKTORSICHERHEIT (BMU), BERLIN

ARCHITEKTUR: Jürgen Pleuser Architekten, Berlin

SPEZIALTÜREN: Schörghuber, Ampfing  
Rauchschutz, Siimline

# Ökologischer Vorzeigebau

Glanz, Glamour, Niedergang, Zerstörung, Verwahrlosung – vom typischen Berliner Schicksal blieb auch das ehemalige preußische Landwirtschaftsministerium von 1916 nicht verschont. Heute ist es Teil eines einzigartigen Ensembles aus Baudenkmal, Neubau und Mauerrelikt am Potsdamer Platz, das ökologisch richtungweisend ist. Jedes Detail für den neuen Dienstsitz des BMU wurde unter dem Aspekt Nachhaltigkeit geplant – das Ergebnis ist ein Baudenkmal im Niedrigenergiehaus-Standard mit angegliedertem Passivhaus-Neubau. Zur Energie- und Wärmeversorgung werden Brennstoffzellen, Fotovoltaik, Fernwärme und -kälte aus Kraft-Wärme-Kopplung und Geothermie sowie Abwasserwärme-Rückgewinnung eingesetzt. Alle verwendeten Baumaterialien sind umweltgerecht, die Fenster dreifach verglast, das Dach begrünt. Außen überzeugt die berlintypische Architektur, drinnen begeistert die lichte und spannungsreiche Raumgestaltung. Chapeau! *Bundesministerium für Umwelt, Naturschutz und Reaktorsicherheit (BMU), Stresemannstraße 128–130, 10117 Berlin, [www.bmu.de](http://www.bmu.de)*

Dieses Objekt wurde zwischenzeitlich mit zwei herausragenden Architekturpreisen ausgezeichnet.





*Massivholz-Slimline-RS-Tür, schwarzblau in mattem Wasserlack lackiert (RAL 5004) und mit integriertem Türschließer. Die rahmenlose Verglasung mit Silikonfugen und Schallschutz 37 dB Rw,P wurde aufwendig in die Marmorwand installiert.*



**1** Die originalen Mauerfragmente sind eine Reminiszenz an die Geschichte des Standorts. Einen optischen Kontrapunkt setzt die T30/RS Systemverglasung mit Silikonstoß. **2** Sicherheit kombiniert mit Schallschutz: T30/RS RC Tür in rahmenloser Systemverglasung mit Silikonstoß und Schallschutz von 42 dB Rw,P. Türblatt und Zarge RAL 5004, Mehrfachverriegelungs-HZ-Lockschloss, Edelstahlbänder und Bandbolzen. **3** Die steinerne Fassade des Neubaus mit eingeschnittenen Fenstern interpretiert berlintypische Architektur zeitgemäß, und das markante historische Dach des Altbaus wurde abstrakt rekonstruiert. Eine Fuge zwischen den Gebäuden integriert die noch existierenden Teile der Berliner Mauer.





## ► FEDERATION TOWER MOSKAU

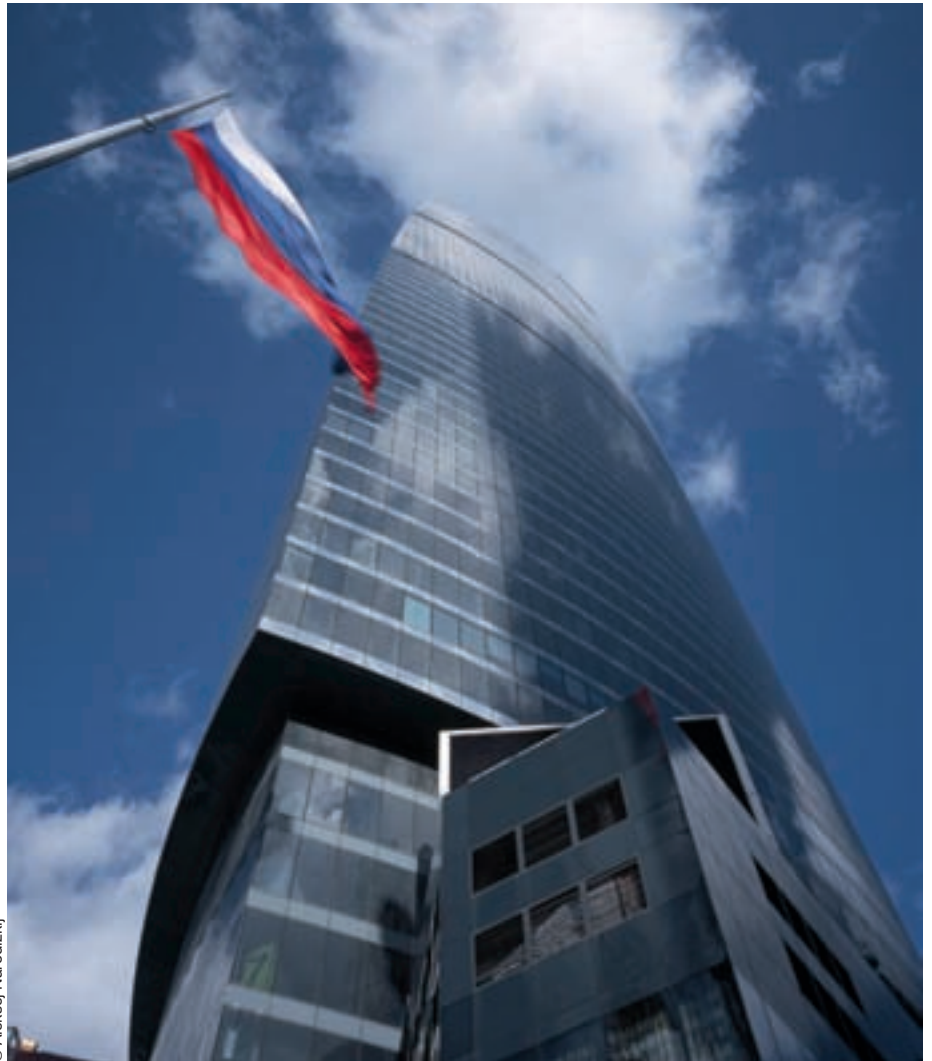
ARCHITEKT: Sergei Tchoban, Architekt BDA, nps tchoban voss Berlin Kooperation mit Prof. Peter Schweger, ASP Schweger Assoziierte Gesamtplanung GmbH, Hamburg

SPEZIALTÜREN: Schörghuber, Ampfing  
T30-/T60 Brandschutzelemente, Rauchschutz,  
Sicherheit RC3, Schallschutz von 32–50 dB Rw,P

# Up, up in the sky!

Luxuriös leben, arbeiten, shoppen, genießen – im Federation Tower ist man dem Himmel ein gutes Stück näher. Bis zu 509 Meter erhebt sich der zur Zeit höchste Skyscraper Europas über der Moskwa, in seinen 374 und 242 Meter hohen Doppeltürmen sind exquisite Appartements, exklusive Büroflächen, edle Skybars und Restaurants, himmlische Wellnessbereiche, der höchstgelegene Pool der Welt und eine grandiose Aussichtsplattform untergebracht. Blau schimmern die mehrfach gekrümmten, teils bedruckten Glasfassaden der Türme, die als Stahlbeton-Skelettkonstruktion in Form gleichseitiger, sphärischer sich nach oben verkleinernder Dreiecke aufgebaut sind. Ihren oberirdischen Sockel bildet ein sechsstöckiger Block mit einem Atrium und Lifestyle Center aus Entertainment-, Shopping-, Gastronomie- und Veranstaltungsflächen. Hier starten die Panoramafahrten durch die gläserne Nadel zwischen den Türmen, up in the Sky.

[www.federationtower.ru](http://www.federationtower.ru)



© Aleksej Narodizkij



© Aleksej Narodizkij



© Aleksej Narodizkij



Rechts: Hohe Sicherheit gepaart mit edlem Design: Schörghuber Brandschutztür mit Lichtausschnitten in beiden Flügeln, ITS, Spezialbeschläge Edelstahl

ALLIANZ  
ARENA  
MÜNCHEN  
SCHALKE  
ARENA  
GELSEN-  
KIRCHEN  
OLYMPIA-  
STADION  
BERLIN  
O2 WORLD  
BERLIN  
MANNHEIM  
ARENA  
SPORT-  
AUSBIL-  
DUNGS-  
ZENTRUM  
MÜLIMATT  
SCHWEIZ



**1 & 3** Massivholz-Rahmentüren mit feststehenden Seitenteilen und Edelstahlbeschlägen als EI30//VKF Brandschutzelemente mit Schallschutz 37 dB Rw,P. **2** Die Verglasung an den Stirnseiten und hinter dem tragenden Faltwerk bringt viel Tageslicht in die Hallen.





# In der Ruhe liegt die Kraft

In der sanften Flusslandschaft der Aare, eingebettet im alten Baumbestand, setzt expressive Architektur ein unübersehbares Zeichen. Wie exakt gefaltetes Papier zackt sich die Sichtbetonfassade mehr als elf Meter hoch über die gesamte Gebäudelänge. Mit der enormen stützenfreien Spannweite von 55 Metern wurden die Grenzen des Machbaren ausgereizt, aber das massive Faltwerk wirkt trotzdem leicht und filigran. Die dahinter und an den Stirnseiten angeordnete Glasfassade lässt gleichmäßiges Tageslicht in die beiden neun Meter hohen Sporthallen mit Tribüne im Erdgeschoss und die Sporträume im Obergeschoss. Ruhig wie die Landschaft ist das Gebäudeinnere. Hier schafft das helle, gleichmäßige Grau der rechtwinkligen Sichtbetonwände und Böden genau die Atmosphäre, die Sportler brauchen, um sich ganz auf sich und ihre Leistung zu konzentrieren. Ein klarer Fall architektonischer Bestleistung. *Sportausbildungszentrum Mülimatt, Gaswerkstrasse 2, CH-5210 Windisch, [www.sportausbildungszentrum.ch](http://www.sportausbildungszentrum.ch)*

**1-3** Brandschutz (EI30/VKF) kombiniert mit Schallschutz (37 dB Rw,P) und Belichtung durch großflächige Verglasung ermöglichen diese Massivholz-Rahmentüren mit feststehenden Seitenteilen und Edelstahlbeschlägen.



# MedienHafen Düsseldorf



**Hier läuft die kreative Szene ein.** Wo früher Silos und Lagerhallen standen, tummelt sich heute die kreative Szene Düsseldorfs. Viele renommierte Architekten haben hier eine prickelnde Mischung aus postmodernen Gebäudekomplexen und denkmalgeschützter Hafenarchitektur geschaffen, die dem MedienHafen internationales Renommee gebracht hat. Rund 300 Unternehmen aus Medien, Kommunikation, Mode, Architektur, Kunst und Kultur prägen das Leben im neuen Büro- und Wohnquartier. Und zwischen alten Kaimauern, schmiedeeisernen Geländern und gusseisernen Pollern kann man in Restaurants, Bars und Szenetreffs die Nacht zum Tag machen.



# HafenCity Hamburg



**Leuchtturm-Projekt für Europa.** Maritimes Flair und die stimmige Mischung von Arbeiten, Wohnen, Kultur, Freizeit, Tourismus und Einzelhandel prägen diesen neuen Stadtteil. Hafentypisches Milieu und die intensive Wechselbeziehung von Land und Wasser sind themengebend in Gesamtplanung und Architektur. Aus diesem Grund ist die HafenCity auch nicht eingedeicht, sondern auf 7,5 bis 8 Meter über Normalnull angehoben. Effiziente Bodennutzung, Reduzierung der Versiegelung und innovative Technologien zur Energie- und Wärmeversorgung, die den CO<sub>2</sub>-Ausstoß bis 2020 um 50 Prozent (ggü. 1990) senken sollen, machen die HafenCity auch in Sachen Nachhaltigkeit zum Modellprojekt.

DAS STADTTOR ■ HYATT REGENCY ■ GEHRY BAUTEN DÜSSELDORF STEIGENBERGER PARK HOTEL ■ COMMERZ REAL ■ LVR KLINIKUM DER HEINRICH-HEINE-UNI ■ LUISENSCHULE ■ KAISER-FRIEDRICH-PALAIS ■ FLUGHAFEN DÜSSELDORF ■ OGATA HEINRICH-HEINE-SCHULE ■ MIZUHO BANK ■ EVANGELISCHES KRANKENHAUS BELSEN PARK RESIDENCE ■ UNI MIKROBIOLOGIE ■ SCHULE SUITBERTUSSTRASSE ■ ARZTEHAUS BISMARCK-STRASSE ■ FRANZÖSISCHE SCHULE



**Das Stadttor:** Von Petzinka Pink Architekten entworfenes Bürogebäude mit Doppelfassade – außen Glas-Stahl-, innen Buchenholz-Glas-Konstruktion, Stadttor 1, 40219 Düsseldorf.



**Hyatt Regency:** Spektakuläres Hotel im MedienHafen, Speditionstraße 19, 40221 Düsseldorf, geplant von SOP Architekten, Düsseldorf.



**Gehry Bauten:** Wirkungsarchitektur von Frank O. Gehry (USA), genutzt als Kunst- und Medienzentrum am Rheinhafen, Stromstraße 3, 40221 Düsseldorf.



**Steigenberger Park Hotel:** Glanzvolles Domizil und idealer Ausgangspunkt, um die internationale Modeszene und große Architektur zu erkunden, Königsallee 1a, 40212 Düsseldorf.



**Luisen-Gymnasium:** Reformarchitektur mit Jugendstilornamenten, nach Plänen von Johannes Radke 1905 bis 1907 erbaut, Bastionstraße 24, 40213 Düsseldorf.

## Die besten Türen der Stadt!



**Chilehaus:** Mit seiner charakteristischen Schiffsbugspitze die Ikone des Backsteinexpressionismus der 20er Jahre und eines der ersten Hamburger Hochhäuser, Fischertwiete 2, 20095 Hamburg.



**Axel-Springer-Hochhaus:** Das von Ferdinand Streb geplante 42 Meter hohe Gebäude mit 14 Geschossen wurde 1956 eingeweiht und steht seit 1997 unter Denkmalschutz, Axel-Springer-Platz 1, 20355 Hamburg.



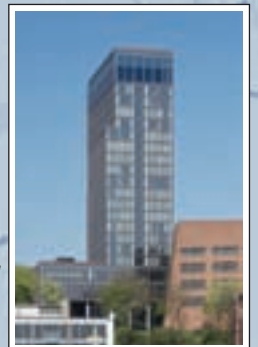
**Atlantic:** Flaggschiff an der Außenalster, 1909 als Grandhotel für Passagiere der Hamburg-Amerika Linie eröffnet, seit 2010 unter Denkmalschutz, Udo Lindenbergs Dauerwohnsitz, An der Alster 72–79, 20099 Hamburg.



**25hours:** Lifestyle-Hotel, Szenetreff, Band-keller, Tonstudio ... Überseeallee 5, 20457 Hamburg.



**Elbphilharmonie:** Europas größter Kulturbau soll das neue Wahrzeichen Hamburgs werden. Überseeallee 1, 20457 Hamburg.



**Empire Riverside:** Lifestyle- und Design-Hotel mitten in St. Pauli, Bernhard-Nocht-Straße 97, 20359 Hamburg.

25HOURS HOTEL ■ ATLANTIC KEMPINSKI HAMBURG ELBPHILHARMONIE ■ EMPIRE RIVERSIDE ■ NEUBAU SEEFARTSCHULE, ELBCHAUSSEE ■ AIRBUS CDC ■ UIL UNESCO INSTITUT FÜR LEBENSLANGES LERNEN APPLE STORE, JUNGFERNSTIEG ■ METROPOLISHAUS ■ JAVA, AM SANDTORKAI ■ AXEL SPRINGER AG ■ ALTE SEEFARTSCHULE, NEUBAU EINES SCHULGEBÄUDES ■ STEPHANSPALAIS OSTBAU ■ FUNK-HAUS VALENTINS-KAMP ■ HARDROCK CAFE ■ SCHWIMMHALLE LANDESLEISTUNGSZENTRUM SCHWIMMEN ■ VODAFONE ■ IGS INTERNATIONALE GARTENSCHAU ■ CHRISTUSKIRCHE OTHMARSCHEN ■ NEUER JUNGFERNSTIEG 16 ■ WÖRPEL GOOGLE ■ LURUP CENTER ■ CHILEHAUS HAMBURG ■ TROPICAL ISLAND PORT ROYAL

**1-4** Starke Farben! T30/RS Türen in Faltstockzargen mit verdeckten Beschlägen, ITS und Oberflächen in Schichtstoff Schwarz, NCS 50585 Y 38 Orange, NCS S 1060-R 30 B Pink und Fiesta Reef.



ARCHITEKTUR: Diezinger + Kramer, Eichstätt  
BAUHERR: Landkreis Dachau

SPEZIALTÜREN: Schörghuber, Ampfing  
T30, T90, RS, BS, SD37, NT

# Immer der Farbe nach!

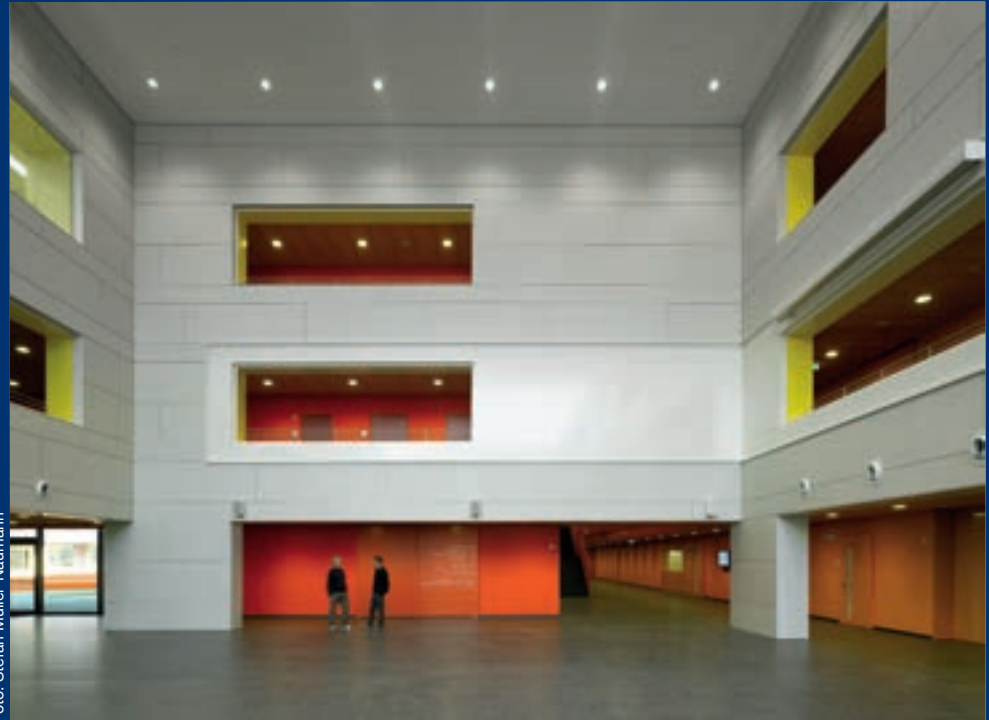


Foto: Stefan Müller-Naumann

					He <sup>2</sup>
	C <sup>6</sup>	N <sup>7</sup>	O <sup>8</sup>	F <sup>9</sup>	Ne <sup>10</sup>
	Si <sup>14</sup>	P <sup>15</sup>	S <sup>16</sup>	Cl <sup>17</sup>	Ar <sup>18</sup>
	Ge <sup>32</sup>	As <sup>33</sup>	Se <sup>34</sup>	Br <sup>35</sup>	Kr <sup>36</sup>
	Sn <sup>50</sup>	Sb <sup>51</sup>	Te <sup>52</sup>	I <sup>53</sup>	Xe <sup>54</sup>
	Pb <sup>82</sup>	Bi <sup>83</sup>	Po <sup>84</sup>	At <sup>85</sup>	Rn <sup>86</sup>

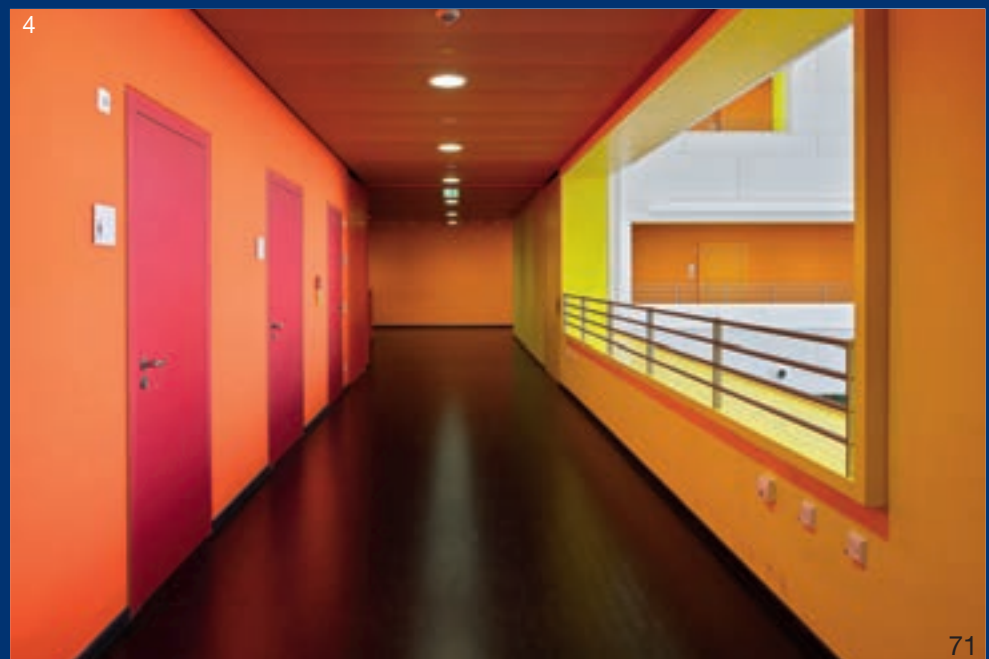
	Er <sup>68</sup>	Tm <sup>69</sup>	Yb <sup>70</sup>	Lu <sup>71</sup>
	Fm <sup>100</sup>	Md <sup>101</sup>	N <sup>102</sup>	Lr <sup>103</sup>

Außen wirkt das kompakte Gebäude mit seinen grauen Faserzementplatten ruhig, aber schon die spannenden Durchblicke und Höfe machen neugierig auf den Inhalt. Bereits die Eingangshalle ist eine Überraschung: Durch große Wandöffnungen, die mit gelben Laibungen wie Logen wirken, strahlen sattes Orange und Rot. Die Leitfarbe Orange markiert den dreigeschossigen Treppenraum und die äußeren Flure, die Flächen um den Pausenhof sind rot, zur Aula gelb und zur Sporthalle hin hellgrün. Farbe strukturiert, grenzt ab, schafft Orientierung, emotionalisiert die Räume. Konzentrierte Atmosphäre herrscht dagegen in Klassen- und Lehrerzimmern, Sekretariat und Mensa – durch zurückhaltende, gebrochene Weißtöne. Ebenso außergewöhnlich für eine Schule: Es ist ein Passivhaus. Durch kompaktes Volumen, optimierte Öffnungen, eine hochwärmedämmende Hülle sowie kontrollierte Be- und Entlüftung mit Wärmerückgewinnung. Entwerft mehr solche Schulen!

Staatliche Realschule Dachau, Nikolaus-Deichl-Straße 1, 85221 Dachau,  
[www.realschuledachau.de](http://www.realschuledachau.de)



3



4



**1** Die orange Schallschutztür 50 dB Rw,P ist in einer Spezialfaltstockzarge vor die Wand gesetzt, Bänder und Schließer sind verdeckt.  
**2** Wandflächenbündige T30/RS Nischentüren mit verdeckten Bändern und Schließern, NCS-Lackierung in gelb und orange. **3** T90/RS Tür in einer Holz-Spezialzarge mit Schallschutz 37 dB Rw,P und verdecktem Schließer, lackiert in NCS S 1060-R 30 B Pink.

1



2



3

# Kurze Wege zum Wissen



Von der zentral gelegenen Eingangshalle im Erdgeschoss sind alle Unterrichts-, Pausen- und Erschließungsbereiche der Schule einzusehen und auf kurzen Wegen erreichbar. Östlich schließt die Dreifachsporthalle an, unter der halbgeshossig versetzt das Parkdeck liegt. Südlich liegen der große Pausenhof, die Mensa und Klassenzimmer. In den beiden Obergeschossen sind die Klassenräume hauptsächlich nach Süden, Fachräume nach Westen und Osten ausgerichtet.

Frisches Grün: T30 Nassraumtür mit Spezialeinlage, Spezialzarge, verdeckten Beschlägen und Oberfläche in Schichtstoff Bergamot.



1

**1** Tiefe, rote Türnischen setzen mutige Farbakzente und strukturieren die Räume. Die Türen haben innere Schichtholzrahmen und kraftschlüssigen Verbund zur Türblatteinlage für höchste Beanspruchung (Gruppe 4) und Schalldämmwerte 32–42 dB  $R_{w,P}$  auch bei T90. Oberflächen in Schichtstoff Pearl White, Snow White und Black. In den Sozialtrakten T30 Nassraumtüren.

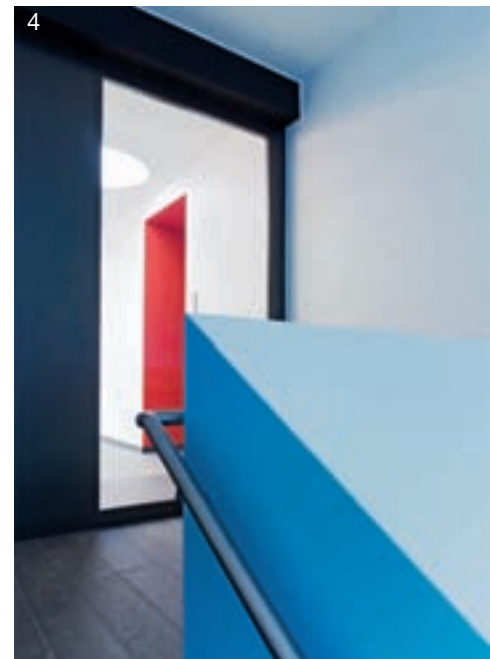


2

**2** Die unterschiedlichen Gebäudevolumen werden durch das Fensterraster zusammengebunden. **3** Durchgehende raumhohe Verglasung flutet die Räume mit Licht. **4** Die klaren, geometrischen Formen werden durch Blau und Rot betont.



3



4

# Die Neue Sachlichkeit 2012



Fotografie: Constantin Meyer, Köln

1930 setzte Reformarchitekt Heinrich Tessonow als radikalen Gegenentwurf zum Historismus ein Schulgebäude in die Senke eines Parks der Wilhelmshöhe, das internationale Beachtung fand. Ein Meisterwerk der Neuen Sachlichkeit, reduziert auf Flächen und geometrische Formen, die der Funktion folgen. 2012 präsentiert sich das Baudenkmal nach seiner Sanierung und Erweiterung beeindruckend zeitgemäß. Ein neuer Fachklassentrakt dockt an den Turnhallenflügel an – als selbstverständliche Fortführung der Grundstruktur. Entlang einer Hangkante gebaut, orientieren sich alle Klassenräume zum südlichen Park und sind durch raumhohe Verglasung lichtdurchflutet. Im nur einseitig belichteten Untergeschoss wurden Lager für die Sammlungen eingerichtet. Am Fachtrakt entlang führt ein Laubengang passgenau ins Foyer, den zentralen Treffpunkt der Gesamtschule. Und auch die Aula, lange Jahre ein Kino der US-Army, wurde mit Feingefühl und Augenmaß ins Hier und Heute transformiert. Warum ist Architektur eigentlich noch nicht Schulfach?

*Heinrich-Schütz-Schule Kassel, Freiherr-vom-Stein-Straße 11, 34119 Kassel, [www.heinrich-schuetz-schule.de](http://www.heinrich-schuetz-schule.de)*



**1** T60/RS Türanlage mit Oberblende, Seitenblende, verglastem Seitenteil und matt verchromten Beschlägen. Die Oberfläche kanadisch Ahorn integriert sich nahtlos in die Wandpaneele. **2** Ökologisch durchdacht: Solarzellenpaneele auf der Sporthalle nutzen regenerative Energie. **3** Zweiflügelige, hochschalldämmende Saalzugangstüren mit Edelstahlbeschlägen. Die mosaikartige Gestaltung der Wände und Böden bringt Bewegung in die Fläche.

1



2



3

ARCHITEKTUR: Jacek Pawlowski und  
Jean-Claude Lutz, Luxemburg  
INNENAUSBAU: Karl Westermann GmbH & Co. KG,  
Denkendorf

SPEZIALTÜREN: Schörghuber, Ampfing  
T30, T60, T90 Brandschutz, Rauchschutz, Feuchtraumtüren

# So schön kann Schulsport sein!



Fotografie: Steffen Vogt

Schüler aus 36 Nationen lernen seit 2010 gemeinsam in einem Gebäude, das mehrfach außergewöhnlich ist. Nachhaltig geplant, ist die Architektur bewusst einfach, der Energieverbrauch sehr niedrig, Solarpaneele nutzen natürliche Ressourcen und ein Gasheizkraftwerk versorgt das Schwimmbad mit Wärme. Hier sind wir bei einer landesweit äußerst gelungenen Sportinfrastruktur. Denn es gibt nicht nur ein beeindruckendes Schwimmbad mit verstellbarer Bodentiefe, sondern noch zwei Sporthallen, einen Kraftraum, einen verspiegelten Tanzsaal und Außenanlagen mit Fußballfeld und Multisportterrains. Für die geistige Bildung hat das Lyceum 54 Klassenräume, zwölf Informatiksäle, acht Labore und fünf Ateliers. Und natürlich haben die Schüler einen Empfangsbereich sowie ein großes Schulrestaurant. Beispielhaft!

*Lycée Technique de Lallange, Hubert Clément, 4064 Esch-sur-Alzette, Luxemburg, [www.ltl.lu](http://www.ltl.lu)*



Das Schwimmbad mit verstellbarer Bodentiefe wird durch ein Gasheizkraftwerk mit Wärme versorgt.



1



2



3

**1** Das Gebäude aus den 60ern wurde rückgebaut, neu gegliedert, ergänzt, komplett saniert. **2** Diagonal gesetzte Aufgänge bringen Spannung in die auf wenige Formen, Farben und Materialien reduzierte Raumgestaltung. **3** In den Fluren großflächige, transparente T30 Brandschutzverglasungen mit integrierten ein- und zweiflügeligen Rahmentüren. **4** Hochwertige und hochbeanspruchbare Tür- und Verglasungskonstruktionen, T30/Rauchschutz und Schallschutz, teilweise schmale Lichtausschnitte in den Türflügeln.



4

Fotografie: Werner Huthmacher

# Fit für die Zukunft



*Die riesige Pausenhalle ist durch Dachfenster belichtet.*

Ein Schulgebäude aus den 60ern und zukunftsorientiertes Lernen passen nicht zusammen. 2007 begann deshalb die komplette Sanierung, Erweiterung und Neugliederung in zwei Bauabschnitten. Der durch diverse Um- und Anbauten veränderte ursprüngliche Baukörper wurde teilweise rückgebaut, nach Westen durch einen Riegel ergänzt und zu einem neuen Gebäude gefügt. Alle Funktionsbereiche sind neu geordnet, und unter dem Atrium mit Dachverglasung steht jetzt eine große Bibliothek und Mediathek auf Stelzen. In den hellen Fachsälen mit Parkettboden macht Lernen Spaß, die riesige Pausenhalle mit großen Dachfenstern und eine Mensa bieten Wohlfühlambiente für 1.150 Schüler und viel Platz für Ganztagschüler. Ein besonderes Highlight sind die Smartboards in allen Sälen, an die sich Notebooks und USB-Sticks anschließen lassen. Denn die erste Notebookschule im Kreis Bergstraße hat sich auch von den Tafeln der 60er verabschiedet.

*Starkenburg-Gymnasium, Gerhart-Hauptmann-Straße 21, 64646 Heppenheim, [www.starkenburg-gymnasium.de](http://www.starkenburg-gymnasium.de)*

K L I N



I K E N

Fotos oben und in der Mitte: www.achimages.de



**1** T90-SD 42 Tür mit verdeckten Beschlägen, Stahlzarge, ITS und weißer Schichtstoffoberfläche. Rechts daneben T30 Tür in gleicher Grundausstattung als Superformat-Drehflügeltür mit durchgehender Flügelbreite von 1.650 mm. **2, 3, rechts:** Großformatige T30/RS Schiebetüren mit Spezialaufwerk und Edelstahl-Spezialbeschlägen. Die Oberflächen in strapazierfähigem HPL sind passend zu den Wänden in RAL-Farben lackiert.

# Fürsorglicher Hafen für schwerkranke Kinder



Die Schörghuber Schiebetür im Superformat ist behindertengerecht, ihre sonnengelbe Farbe setzt einen fröhlichen Akzent.

Mit dem „Lufthafen“ schließt das Altonaer Kinderkrankenhaus eine medizinische Versorgungslücke in Norddeutschland, denn hier können Kinder und Jugendliche, die auf Langzeitbeatmung angewiesen sind, stationär und ambulant umfassend betreut werden. Neben intensiver medizinischer, pflegerischer und therapeutischer Versorgung werden die kleinen Patienten schulisch gefördert. In familiärer Umgebung, denn ihre Eltern können bei ihnen bleiben. Die Planer haben dafür behindertengerechte Räume geschaffen, die optimale Voraussetzungen für den Klinikalltag bieten, aber nicht wie ein typisches Krankenhaus wirken. Überbreite farbige Zimmer- und Schiebetüren erleichtern den Zugang. Weiße Decken und Wände, Flächen in kräftigen Farben, angenehme Beleuchtung und Eichenparkett schaffen eine wohnliche, beruhigende Atmosphäre. Ob Kurzzeit-, Entlastungspflege oder Langzeitbetreuung – es ist ein sicherer Hafen, der Schutz und Hilfe bietet.

AKK Altonaer Kinderkrankenhaus, Bleickenallee 38, 22763 Hamburg, [www.kinderkrankenhaus.net](http://www.kinderkrankenhaus.net)



# NACHHALTIGKEIT

Architektur gestaltet unsere Umwelt, prägt unser Leben, löst Emotionen, Reaktionen, Diskussionen aus. Und das über viele Generationen hinweg. Deshalb ist es auch kein vorübergehender Trend, sondern absolute Notwendigkeit, dass Nachhaltigkeit eines der großen architektonischen Leitmotive unserer Zeit ist. Dabei stehen alle an einem Bauprojekt Beteiligten unmittelbar in der Verantwortung. Schörghuber stellt sich dieser Verantwortung, indem jede Entscheidung vor dem Hintergrund ihrer ökologischen und ökonomischen Auswirkungen getroffen wird. Vom Rohstoffeinkauf bis hin zum fertigen Produkt.



Die PEFC-Zertifizierung garantiert, dass unser Werkstoff Holz ausschließlich aus nachhaltig bewirtschafteten Wäldern stammt und eine kontrollierte Verarbeitungskette durchläuft. Sie wird unabhängig überwacht, ist lückenlos und nachvollziehbar.

# Nur wer im Großen denkt, kann auch im Kleinen richtig handeln



## Energieeffiziente Technologien

In der Fertigung legt Schörghuber höchsten Wert auf effizienten Materialeinsatz, energiesparende Prozesse und Abfallvermeidung. Das bedeutet konkret:

- Ökonomische Fertigung durch Zuschnittoptimierung.
- Resthölzer und Späne werden zur Wärmegewinnung verwendet.
- Verpackungsmaterial wird wiederverwertet.
- Kontinuierliche Investitionen in energieeffiziente Technologien.



## Schließzyklen nach DIN EN 1191

Nachhaltige Produkte sind dauerhaft wertbeständig und funktionsfähig. Eine große Auswahl von Türmodellen hat eine nachgewiesene Dauerfunktionsleistung von 1 Million Öffnungs- und Schließzyklen nach DIN EN 1191.



## Einsatz von regionalen Materialien und zertifizierten Hölzern

Bei der Materialauswahl berücksichtigt Schörghuber alle relevanten Umwelt- und Gesundheitsaspekte.

- Es werden vorwiegend regionale Materialien und zertifizierte Hölzer verwendet.
- Hölzer kommen weder aus Tropenbeständen noch Monokulturen.
- Entsprechend der Prüfung nach RAL UZ 38 sind die Türen gesundheitsverträglich und begünstigen eine schadstoffarme Raumluftqualität.
- Alle eingesetzten Materialien sind entsprechend der REACH-Verordnung schadstoffarm.
- Durch FSC- oder PEFC-zertifizierte Holzwerkstoffe können auch Zertifizierungssysteme wie LEED, BREAM oder DGNB unterstützt werden.



## Maximale Sicherheit durch Multifunktion und Kombinierbarkeit

Schörghuber Türen zeichnen sich durch hohen und dauerhaften Bedienkomfort aus.

- Für maximale Sicherheit sind Türen mit Einbruchschutzfunktion bis RC4 nach DIN EN 1627 mit Brand-, Rauch-, Schallschutz und weiteren Funktionen kombinierbar.
- Multifunktionselemente können mit vielfältigen Automatikfunktionen kombiniert werden.
- Komplettlemente ermöglichen Barrierefreiheit im Einklang mit den geforderten Schutzfunktionen und bauaufsichtlichen Brandschutzanforderungen.



# DESIGN<sup>3</sup>

Designkonzept, Designberatung, Designrealisation. Am Anfang eines jeden Projekts steht die Auseinandersetzung mit der Idee, den Vorgaben, Zielen, Möglichkeiten und Alternativen. Denn Schörghuber versteht sich als Entwicklungspartner seiner Kunden und möchte aus jedem Detail das Optimum herausholen. Auch wenn man dafür ganz neue Wege gehen muss.

# Individualität und Qualität stecken in jedem Millimeter



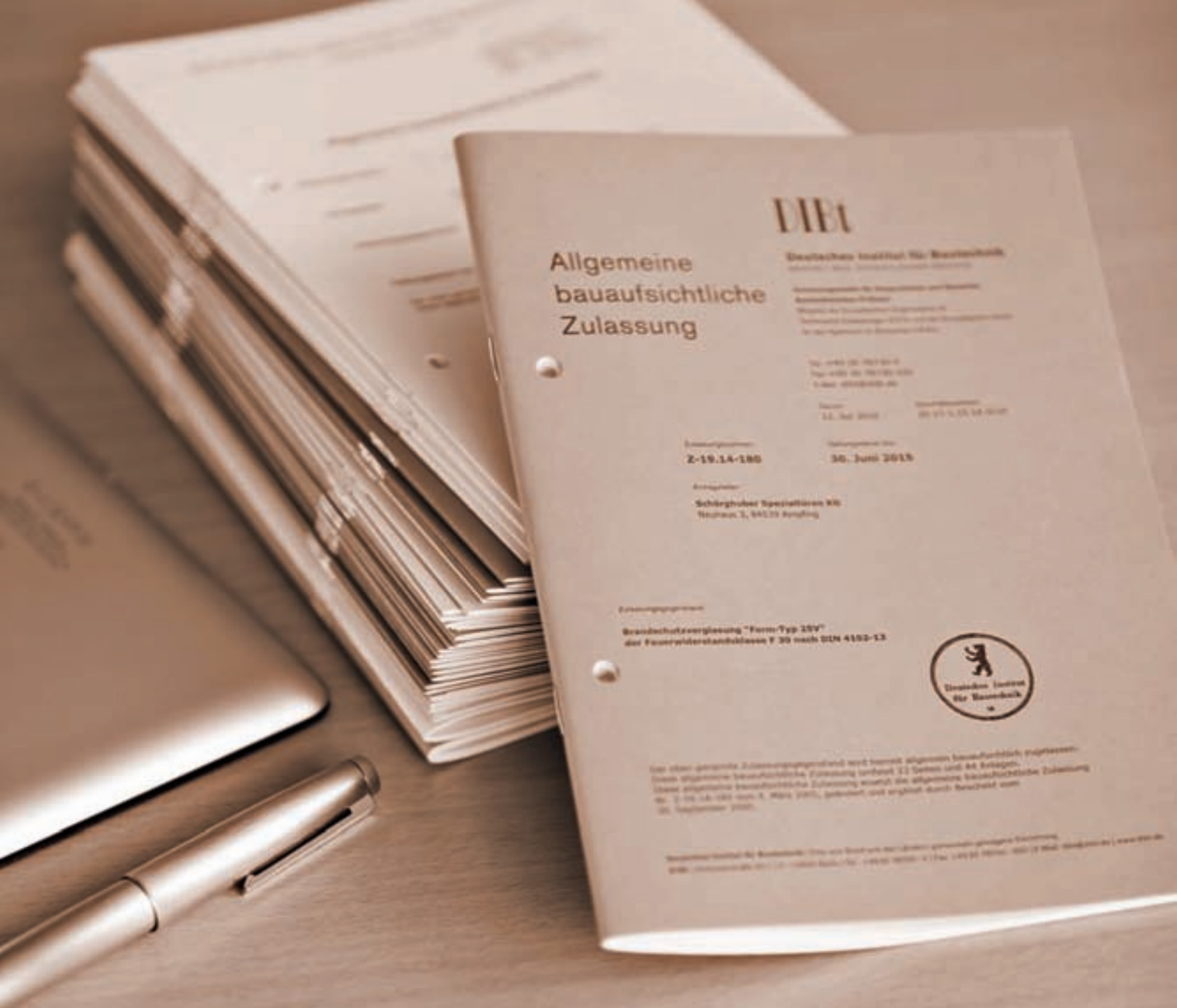
Von der Idee bis zum fertigen Produkt können Sie von uns mehr erwarten. Mehr Erfahrung, mehr Wissen, mehr Innovationskraft, mehr Designgefühl. Und genau deshalb sind wir Marktführer.



Ambitionierte Projekte und Sonderlösungen werden im engen Zusammenspiel mit den Planern entwickelt, Speziallösungen entworfen, detaillierte Pläne und Musterelemente gefertigt. Neben umfangreichen bauaufsichtlichen Zulassungen ist Schörghuber auch auf Zustimmungen im Einzelfall spezialisiert.



Das fertige Produkt erfüllt die Erwartungen bis ins kleinste Detail und verbindet außergewöhnlich starke Eigenschaften mit dem passenden, exklusiven Design.



# QUALITÄT

Gute Eigenschaften müssen sich täglich neu beweisen. Die hohen Ansprüche im Objektbereich an Sicherheit, Langlebigkeit, Beanspruchbarkeit und optische Qualität erfordern stabile Türkonstruktionen, die kein Detail vernachlässigen.



# Hohe Ansprüche sind die Basis für Außergewöhnliches



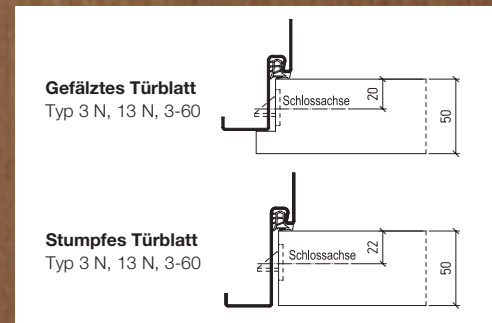
**Geprüft für höchste Beanspruchung**

Alle Schörghuber Volltüren sind auf mechanische Beanspruchung nach DIN EN 1192 geprüft und erreichen in jeder Funktion die höchste Beanspruchungsgruppe 4 („E“).



**Sicherheit plus Design  
ohne Kompromisse**

Hohe Anforderungen an Sicherheit und Komfort realisiert Schörghuber mit Multifunktionselementen, die auch architektonische Vorgaben kompromisslos erfüllen.



**50 mm mehr Stabilität**

Ob in Schulen, Krankenhäusern, Kasernen, Sporthallen oder Studentenwohnheimen – überall dort, wo Türen mehr aushalten sollen, bietet eine Türstärke von 50 mm klare Vorteile. Durch die optimale Schlosslage und ihr exzellentes Stehvermögen hält diese Tür höchster Beanspruchung stand.



**Besonders langlebige Türblatt -  
konstruktionen**

Der speziell für Schörghuber Holzwerkstofftüren entwickelte stabile und vierseitig umlaufende Schichtholzrahmen ist fest mit der Innenlage des Türblatts verleimt. Hervorragendes Stehvermögen, hohe Schraubenauszugsfestigkeit und dauerhaft funktionsfähige Elemente werden dadurch gewährleistet.



**Qualität zum Anfassen**

Mit modernsten Fertigungstechnologien, höchster handwerklicher Sorgfalt und Präzision entstehen Produkte, deren Eigenschaften man sieht und spürt. Denn Schörghuber ist überzeugt, dass man Qualität nicht in eine Tür hineinprüfeln kann, sondern man muss sie konzipieren und produzieren. In jedem einzelnen Fertigungsschritt, bis zum perfekten Finish.



**Optimaler Nutzen für jeden  
einzelnen Kunden**

Um für jeden individuellen Einsatzzweck die jeweils bestmögliche Lösung zu entwickeln, arbeitet Schörghuber schon in der Planungsphase eng mit Architekten und Bauherren zusammen. Denn auch technisch kompetente Beratung, sorgfältige Auftragsbearbeitung und fachgerechte Objektentwicklung sind entscheidende Qualitätsaspekte.

A sepia-toned photograph of a craftsman in a workshop. The craftsman is leaning over a workbench, using a hand plane to smooth a long, thin wooden profile. His hands are steady and focused on the task. In the foreground, a hand plane lies on the workbench. The background is slightly blurred, showing more of the workshop environment.

# PRÄZISION

In der 100.000 m<sup>2</sup> großen Produktionsstätte von Schörghuber in Ampfing treffen umfassendes Know-how, innovative Technologie, traditionelle Handwerkskunst und hohe Motivation aufeinander. Kein Wunder also, dass Spezialtüren, die hier entstehen, nicht nur außergewöhnliche Leistungsprofile haben, sie setzen auch außergewöhnliche Maßstäbe in Design, Material und Optik. Mit Feingefühl und Augenmaß werden Hölzer ausgewählt, Furniere gefügt, Profile nach historischen Vorbildern gefertigt und Beiztöne präzise angepasst. Die leistungsfähigen, flexiblen Produktionsanlagen sorgen auch bei hohen Stückzahlen und engen Lieferzeiten für gleichbleibend hohe Qualität. Ein präzises, zertifiziertes Qualitätsmanagement sichert alle Prozesse. Und das letzte Finish, die letzte Qualitätskontrolle ist Handarbeit. Denn das richtige Gespür für edle Materialien und fachgerechte Verarbeitung kann keine Maschine ersetzen.

# Hier kommen ausgefeilte Technologie und echte Handwerkskunst zusammen

Ausgefeilte Prozesse bei gleichbleibend hoher Qualität, auch in Losgröße 1.



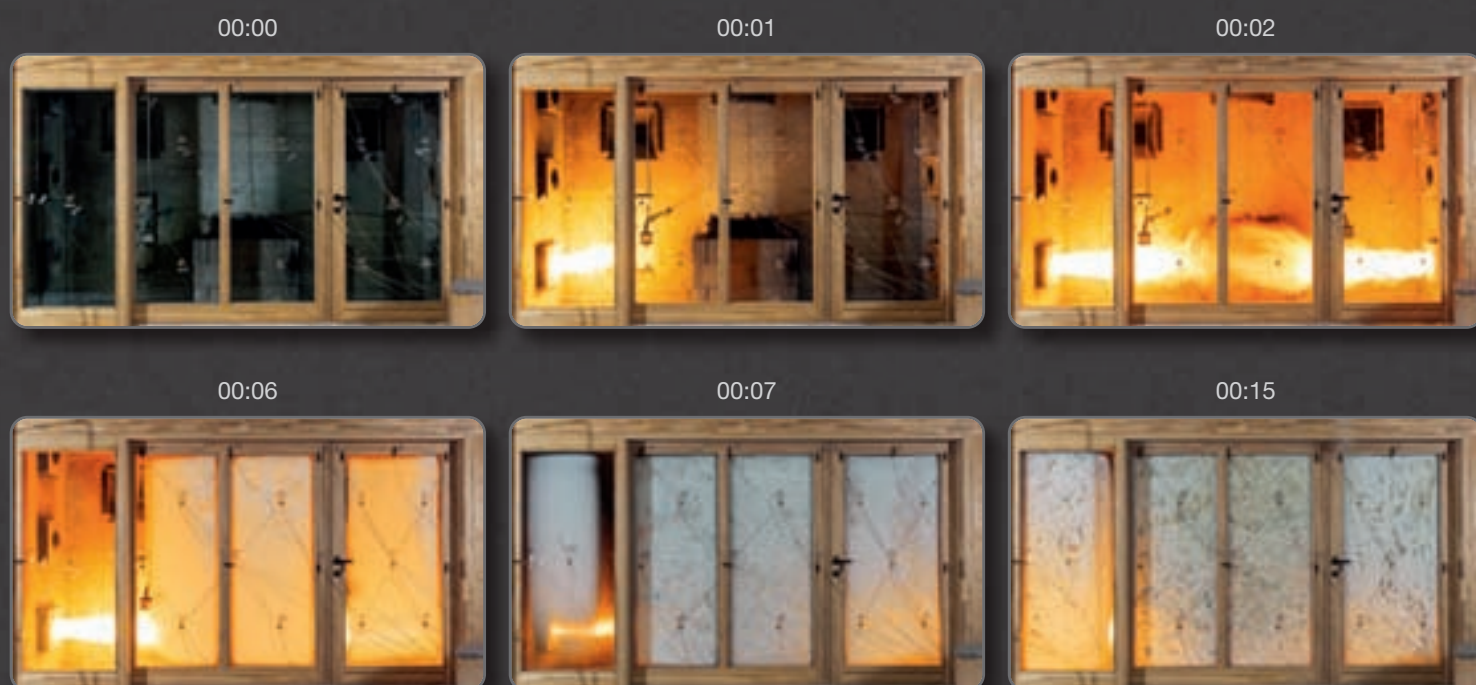
100.000 m<sup>2</sup> Fertigungsfläche, modernste Technologie, hochqualifizierte Mitarbeiter.



Hohe Kapazitäten für schnelle Fertigung und variable Auftragslose.



Hohe Flexibilität durch computergesteuerte Bearbeitungszentren.



*Brandprüfung für die zweiflügelige T30 Schiebe-/Drehtür, die Schörghuber für das Hofbräuhaus München entwickelt hat. Selbst nach 40 Minuten hält sie dem Brand ausreichend stand und ist rauchdicht.*

# SICHERHEIT

Brand- und Rauchschutz kann Leben retten. Als Erfinder der Holz-Brandschutztür 1962 hat Schörghuber heute ein multifunktionales Produktprogramm mit über 100 bauaufsichtlichen Zulassungen und Prüfzeugnissen in allen Feuerwiderstandsklassen, die auch die aktuellen Rauchschutzanforderungen erfüllen. Das gilt ebenso für die Entwicklung von Individuallösungen, die wir bereits im eigenen Brandlabor prüfen. Zukünftig ermöglicht die Produktnorm für Feuerschutztüren (prEN 16034) die Kennzeichnung mit dem EU-weit anerkannten Konformitätszeichen „CE“. Grundlage der CE-Kennzeichnung sind Prüfungen auf Brandverhalten, Rauchdichtheit und Dauerhaftigkeit der Selbstschließung bei bis zu 200.000 Öffnungszyklen nach strengen europäischen EN-Normen an einer hierfür akkreditierten Prüfstelle wie dem Brandzentrum der MPA Braunschweig.

# Härtetest im eigenen Brandlabor

00:03



00:04



00:05



00:20



00:30



00:36



Nur durch das eigene Brandlabor mit einem der größten privaten Brandöfen Deutschlands kann Schörghuber auch bei Sonderlösungen im Einzelfall schnell und flexibel reagieren. Aus insgesamt sechs seitlich angebrachten ölbefeuerten Spezialbrennern wird die Brandkammer fast jeden Tag nach einer normierten nach DIN EN 1634 geregelten Temperaturkurve auf über 1.000 Grad Hitze gebracht. Das jeweils vorgesetzte Element muss dann mindestens 30, 60, 90 oder 120 Minuten dem Brand standhalten. Eine aufwändige Elektronik überwacht, dass die ebenfalls nach DIN vorgeschriebenen Temperaturmesspunkte die Vorgaben nicht überschreiten.





Wissen ist die Basis von allem. Und da es immer neues Wissen gibt, werden Schörghuber Mitarbeiter, Kunden und Fachberater kontinuierlich weitergebildet, um Bauherren, Architekten und Planer kompetent und ideenreich betreuen zu können. Dies beginnt schon im Vorfeld der Auftragsvergabe und reicht über die Detailplanung bis zur Umsetzung vor Ort. Zur umfassenden Unterstützung gehören technische Unterlagen, Dokumentationen und das 1.200 Seiten starke Spezialtüren-Handbuch mit allen Detailinformationen. Übrigens: Wer es ganz besonders eilig hat, kann sich mit dem Schnellschuss®-Programm hochwertige Spezialtüren für alle Funktionen in vielen Größen und Ausstattungen innerhalb kurzer Zeit fertigen lassen.

# SUPPORT

# ÜBERALL IN IHRER NÄHE

Bei Schörghuber haben Sie immer einen kompetenten Ansprechpartner vor Ort. Das gewährleistet ein dichtes Netz von Niederlassungen, Gebietsvertretungen und technischen Büros.

## Zentrale

### Schörghuber Spezialtüren KG

Neuhaus 3  
84539 Ampfing  
Tel. +49 (86 36) 503-149  
Fax +49 (86 36) 503-811  
info@schoerghuber.de  
www.schoerghuber.de



## Deutschland

**1 Schörghuber Spezialtüren KG**  
Niederlassung Berlin  
Sony-Center  
Potsdamer Straße 4  
10785 Berlin  
Tel. (0 30) 66 64 33 40  
Fax (0 30) 66 64 33 47  
frank.pankalla@schoerghuber-berlin.de

**2 Heinz Jürgens GmbH**  
Große Seestraße 29  
23795 Bad Segeberg  
Tel. (0 45 51) 48 84  
Fax (0 45 51) 9 22 18  
info@heinz-juergens.de

**3 Andreas Varelmann**  
Brinkstraße 50  
49393 Lohne  
Tel. (0 44 42) 7 06 30  
Fax (0 44 42) 70 63 63  
info@andreas-varelmann.de

**4 Andreas Varelmann**  
Brinkstraße 50  
49393 Lohne  
Tel. (0 44 42) 7 06 30  
Fax (0 44 42) 70 63 63  
info@andreas-varelmann.de

**5 Romuald Ohsmann**  
Müggenbusch 46  
14789 Wusterwitz  
Tel. (03 38 39) 6 18 06  
Fax (03 38 39) 6 18 07  
r.ohsmann@t-online.de

**6 Marx & Mainz GmbH**  
Rüthener Straße 39  
59558 Lippstadt  
Tel. (0 29 41) 2 28 50  
Fax (0 29 41) 2 27 87  
info@marxundmainz.de

**7 Christian Haller GmbH & Co. KG**  
Werksvertretung  
In den Helten 34  
53919 Weilerswist  
Tel. (0 22 54) 8 30 01-0  
Fax (0 22 54) 8 30 01-55  
info@christian-haller.de

**8 Karlheinz Peters GmbH**  
Martinstraße 27  
63533 Mainhausen  
Tel. (0 61 82) 9 37 50  
Fax (0 61 82) 93 75 75  
info@kh-peters.de

**9 Arnold Reinstädler**  
Kirchendell 39  
66787 Wadgassen-Differten  
Tel. (0 68 34) 9 60 10  
Fax (0 68 34) 96 01 18  
info@reinstaedler.de

**10 Feldlin & Reiher e. K.**  
Inhaber Robert Feldlin  
Klingensfeldstraße 14  
90453 Nürnberg  
Tel. (09 11) 99 64 00  
Fax (09 11) 9 96 40 22  
info@feldlin.de

**12 Steven Potrykus**  
Handelsvertretung  
Marktplatz 3  
89257 Illertissen  
Tel. (0 73 03) 9 52 92-0  
Fax (0 73 03) 9 52 92-29  
steven.potrykus@potrykus-hv.de

**13 Romuald Ohsmann**  
Müggenbusch 46  
14789 Wusterwitz  
Tel. (03 38 39) 6 18 06  
Fax (03 38 39) 6 18 07  
r.ohsmann@t-online.de

**14 Schörghuber Spezialtüren KG**  
Niederlassung Dresden  
Bruno-Paul-Haus, 2. OG  
Moritzburger Weg 67  
01109 Dresden  
Tel. (03 51) 4 56 89 29  
Fax (03 51) 5 63 31 27  
lutz.mueller@schoerghuber-dresden.de

**15 Fuchs + Heckmeier GmbH**  
Hans-Urmiller-Ring 17a  
82515 Wolfratshausen  
Tel. (0 81 71) 96 96 70  
Fax (0 81 71) 96 96 760  
info@fuchs-heckmeier.de

## Österreich

**Schörghuber Spezialtüren KG**  
Neuhaus 3  
84539 Ampfing  
Tel. +49 (86 36) 503-149  
Fax +49 (86 36) 503-811  
info@schoerghuber.de

## Schweiz

**Schörghuber Spezialtüren KG**  
c/o HÖRMANN (Schweiz) AG  
Nordringstraße 14  
4702 Oensingen  
Schweiz  
Tel. +41 (62) 3 88 60 60  
Fax +41 (62) 3 88 60 61  
tueren.oen@hoermann.ch

## Ungarn

**Schörghuber Spezialtüren KG**  
c/o HÖRMANN Hungária Kft.  
Leshegy u.15.  
2310 Szigetszentmiklós  
Hungary  
Tel. +36 (24) 52 51 00  
Fax +36 (24) 52 51 10  
info@hormann.hu

## Polen

**Schörghuber Spezialtüren KG**  
c/o HÖRMANN Polska sp. z o.o.  
ul. Otwarda 1  
62-052 Komorniki  
Poland  
Tel. +48 (61) 8 19 73 00  
Fax +48 (61) 8 10 75 75  
info@hormann.pl

## Russland

**Schörghuber Spezialtüren KG**  
Sales Office Moscow  
c/o OOO Artline-Interieur  
Marshala Zhukova Prospekt 41  
Office 5  
123308 Moscow  
Russia  
Tel. +7 (964) 535 88 81  
Fax +7 (925) 851 80 70  
artline-interieur@mail.ru

## Alle anderen Länder

**Schörghuber Spezialtüren KG**  
Neuhaus 3  
84539 Ampfing  
Tel. +49 (86 36) 503-149  
Fax +49 (86 36) 503-811  
info@schoerghuber.de

## IMPRESSUM

Herausgeber:

Schörghuber Spezialtüren KG,

Neuhaus 3, D-84539 Ampfing

Tel. +49 8636 503-0

Fax +49 8636 503-811

[www.schoerghuber.de](http://www.schoerghuber.de)

Verantwortlich:

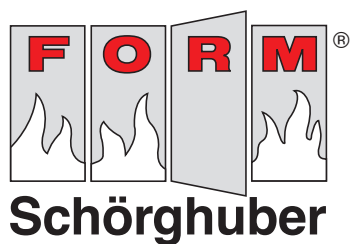
Helmut Molterer

Die Schörghuber Spezialtüren KG ist ein  
Unternehmen der  Hörmann-Gruppe.

Änderungen und Irrtum vorbehalten.

© Schörghuber Spezialtüren KG,  
Ampfing/Deutschland. Nachdruck,  
auch auszugsweise, nur mit schriftlicher  
Genehmigung von Schörghuber  
Spezialtüren KG, Ampfing.

Stand 1/13



Schörghuber Spezialtüren KG  
Neuhaus 3, D-84539 Ampfing

Telefon: +49 (08636) 503 - 0  
Telefax: +49 (08636) 503 - 811  
[www.schoerghuber.de](http://www.schoerghuber.de)  
[info@schoerghuber.de](mailto:info@schoerghuber.de)